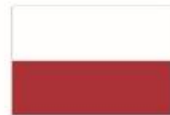




Fundusze Europejskie  
Infrastruktura i Środowisko



Rzeczpospolita  
Polska

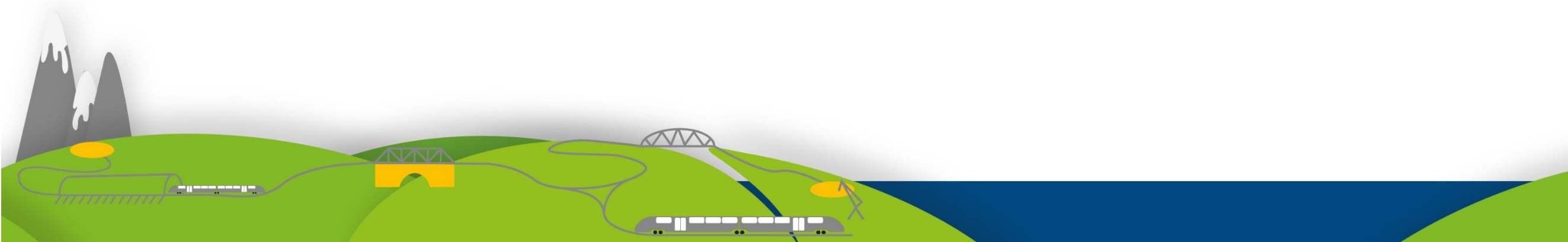


PKP POLSKIE LINIE KOLEJOWE S.A.

Unia Europejska  
Fundusz Spójności



# INSTRUKCJA DLA PODWYKONAWCÓW PKP POLSKICH LINII KOLEJOWYCH S.A. W ZAMÓWIENIACH PUBLICZNYCH NA ROBOTY BUDOWLANE



# Odpowiedzialność zamawiającego

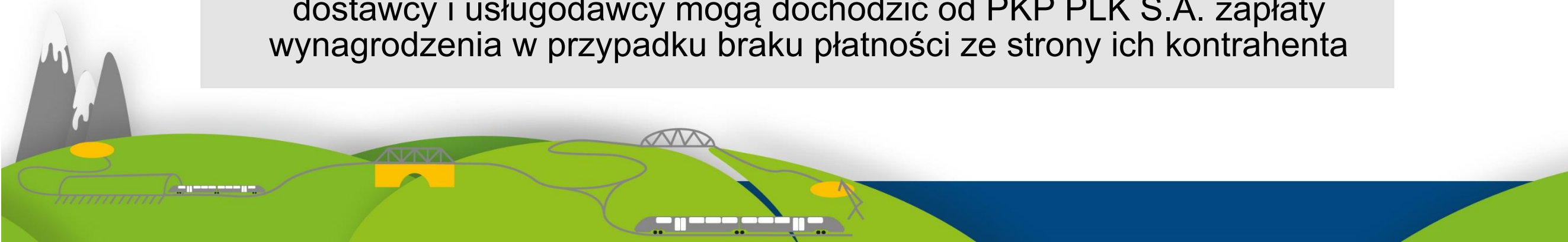
## KIEDY ZAMAWIAJĄCY ODPOWIADA ZA ZAPŁATĘ WYNAGRODZENIA PODWYKONAWCOM?

W pierwszej kolejności za dokonanie zapłaty za wykonane roboty budowlane, dostawy lub usługi odpowiada Wykonawca lub Podwykonawca (jeśli zapłata dotyczy dalszego Podwykonawcy).

Gdy Wykonawca lub Podwykonawca nie wywiąże się z obowiązku zapłaty, uprawniony Podwykonawca lub dalszy Podwykonawca może zwrócić się do Zamawiającego.

## UPRAWNIONY PODWYKONAWCA

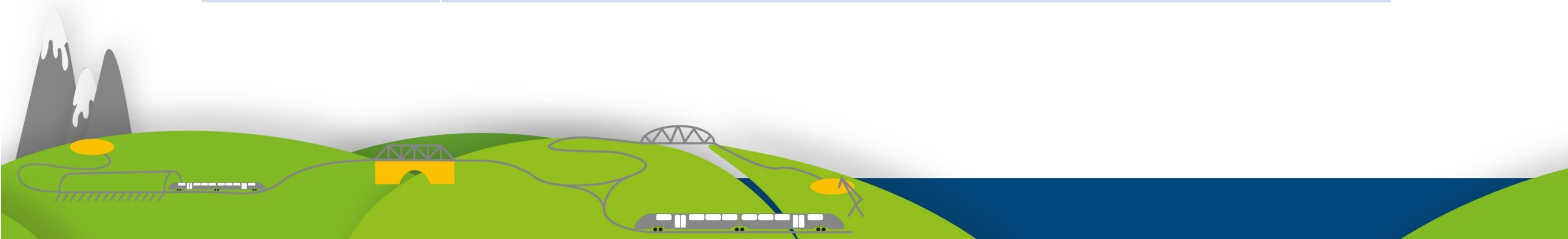
- Tylko zatwierdzeni podwykonawcy robót budowlanych oraz zgłoszeni dostawcy i usługodawcy mogą dochodzić od PKP PLK S.A. zapłaty wynagrodzenia w przypadku braku płatności ze strony ich kontrahenta





## JAKIE WYNAGRODZENIE PODLEGA ZAPŁACIE?

<b>Wymagalne</b>	czyli takie, którego wyznaczony termin zapłaty już upłynął
<b>Powstałe po zatwierdzeniu umowy</b>	dotyczące należności powstałych wyłącznie po zaakceptowaniu przez zamawiającego umowy o podwykonawstwo robót budowlanych lub po przedłożeniu zamawiającemu poświadczonej za zgodność z oryginałem kopii umowy o podwykonawstwo, której przedmiotem są dostawy lub usługi
<b>Bez odsetek</b>	bez należnych podwykonawcy lub dalszemu podwykonawcy odsetek
<b>W ograniczonej wysokości</b>	w wysokości nieprzekraczającej wynagrodzenia należnego wykonawcy



# Zgłoszenie i zatwierdzenie umowy

## KIEDY NALEŻY PRZEDŁOŻYĆ ZAMAWIAJĄCEMU UMOWĘ O PODWYKONAWSTWO?

### Roboty budowlane

Obowiązek przedłożenia wszystkich umów łącznie ze zgodą wykonawcy na jej zawarcie

### Dostawy i usługi

Obowiązek przedłożenia poświadczonej za zgodność z oryginałem kopii umowy o wartości wyższej niż 0,5% umowy głównej lub wyższej niż 50.000 zł

**Procedura zatwierdzania oraz zgłaszania umów dotyczy także aneksów!**



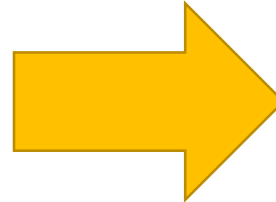


## CECHY UMOWY O PODWYKONAWSTWO

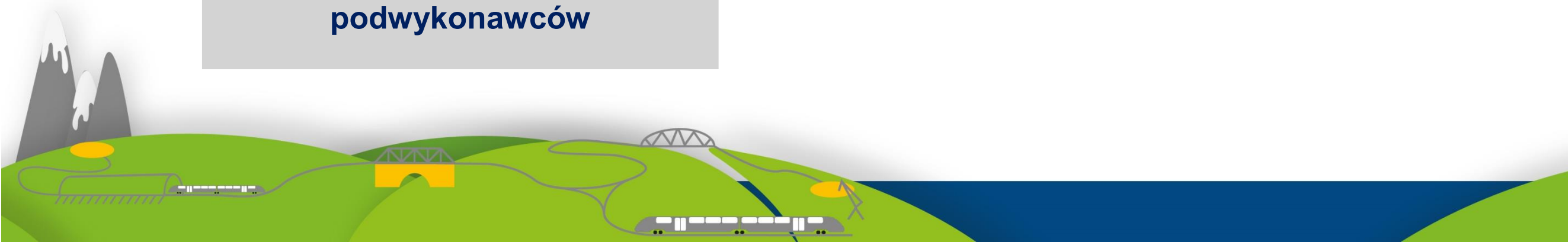
Umowa musi być  
**pisemna i odpłatna**

Usługi, dostawy lub roboty  
budowlane muszą stanowić **część  
danego zamówienia publicznego**

Dotyczy także **dalszych  
podwykonawców**



Jest to taka umowa,  
której rezultat będzie stanowił  
jednocześnie wykonanie części  
zamówienia publicznego,  
podlegający następnie odbiorowi  
i ocenie, w zakresie jego  
należytego wykonania



# Procedura zatwierdzenia umowy o roboty budowlane

Przekazanie Zamawiającemu projektu umowy o podwykonawstwo zgodnej z SIWZ wraz ze zgodą wykonawcy



Weryfikacja umowy przez Zamawiającego pod względem zgodności z SIWZ oraz terminu zapłaty wynagrodzenia (maksymalnie 30 dni)



Zgłoszenie przez Zamawiającego zastrzeżeń lub akceptacja projektu umowy



Przedłożenie Zamawiającemu poświadczonej za zgodność z oryginałem kopii umowy w terminie 7 dni od jej zawarcia



Zgłoszenie sprzeciwu w formie pisemnej oznacza brak akceptacji umowy

Niezgłoszenie zastrzeżeń w terminie jest jednoznaczne z akceptacją umowy



Niezgłoszenie sprzeciwu w terminie jest jednoznaczne z akceptacją umowy

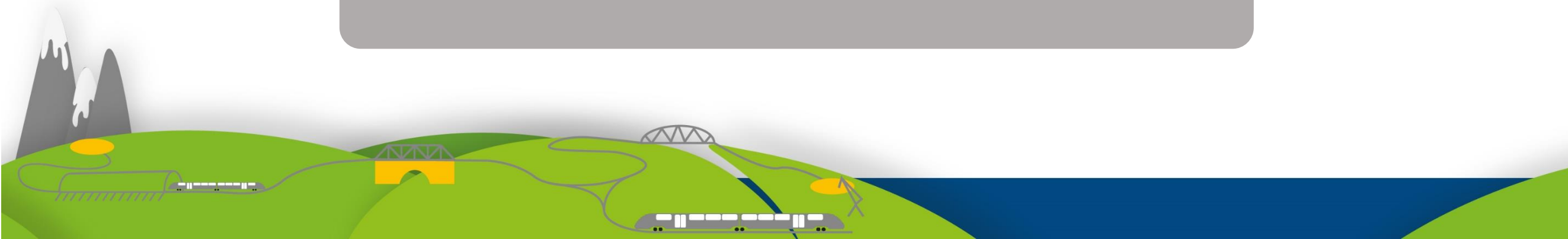


# Procedura zatwierdzania umowy na dostawy i usługi

**Przedłożenie Zamawiającemu poświadczonej  
za zgodność z oryginałem kopii zawartej umowy  
o podwykonawstwo w terminie 7 dni od dnia jej zawarcia**



**Jeżeli termin zapłaty wynagrodzenia jest dłuższy niż 30 dni,  
Zamawiający informuje o tym wykonawcę  
i wzywa do doprowadzenia do zmiany tej umowy  
pod rygorem wystąpienia o zapłatę kary umownej**



# Wniosek o płatność bezpośrednią

## WNIOSEK PODWYKONAWCY LUB DALSZEGO PODWYKONAWCY POWINIEN ZAWIERAĆ NASTĘPUJĄCY KOMPLET DOKUMENTÓW:

1	Wezwanie do zapłaty kierowane do Wykonawcy
2	Wezwanie do zapłaty kierowane do PKP Polskich Linii Kolejowych S.A.
3	Potwierdzona za zgodność z oryginałem kopia wymagalnej faktury wystawiona przez Podwykonawcę na rzecz Wykonawcy
4	Protokół odbioru prac. Potwierdzenie oznacza odebranie Robót wykonanych przez Podwykonawcę zgodnie z wymaganiami Zamawiającego
5	Potwierdzona za zgodność z oryginałem kopia umowy podwykonawczej

W celu oceny roszczenia Podwykonawcy Zamawiający będzie potrzebował również opinii Inżyniera Kontraktu/inspektora nadzoru, potwierdzającej że prace objęte wezwaniem zostały wykonane zgodnie z kontraktem, bez zastrzeżeń oraz potwierdzającą ich wartość.







## DOKUMENTUJ SWÓJ UDZIAŁ W REALIZACJI INWESTYCJI

Przechowuj wszystkie dokumenty potwierdzające w szczególności:

- Zawarcie umowy i aneksów
- Skuteczne zgłoszenie lub zatwierdzenie umowy
- Wykonanie robót, usług i dostaw
- Odbiór prac przez osoby upoważnione przez kontrahenta
- Wartość robót

