



PKP POLSKIE LINIE KOLEJOWE S.A.

OFERTA NR 96/552

Lidzbark – grunt o pow. 1140 m² oraz plac utwardzony o pow. 2564 m²

Adres:	13-230 Lidzbark
Województwo:	warmińsko-mazurskie
Powiat:	działdowski
Gmina:	Lidzbark

Informacje o ofercie:

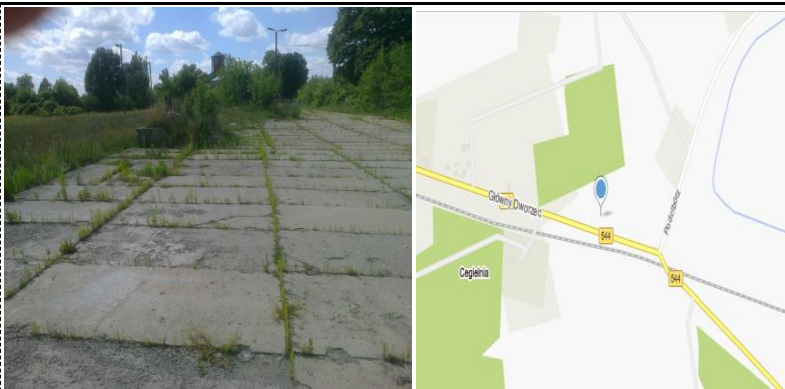
Oferujemy do wdzierzawienia **GRUNT** o powierzchni 1440 m² oraz **PLAC** utwardzony o powierzchni 2564 m² położony w miejscowości Lidzbark w województwie warmińsko-mazurskim. Teren usytuowany jest w bezpośrednim sąsiedztwie toru kolejowego oraz drogi kołowej, od której jest oddzielony ogrodzeniem.

Lidzbark (potocznie: Lidzbark Welski)- siedziba gminy graniczącej z dwoma innymi województwami: kujawsko-pomorskim i mazowieckim. Lidzbark położony jest przy drogach: droga wojewódzka nr **541** Lubawa – Lidzbark – Żuromin – Sierpc – Dobrzyń nad Wisłą, droga wojewódzka nr **544** Brodnica – Lidzbark – Działdowo – Mława – Przasnysz - Ostrołęka.

Przeznaczenie: na potrzeby własne lub pod działalność gospodarczą

Cena	do negocjacji
------	---------------

Fotografia/plan
sytuacyjny/szkic/mapa



Kontakt:	Waldemar Podobyćko – tel. 89-67-753-55, +48 608 082 814, waldemar.podobycko@plk-sa.pl Jarosław Górewicz - ISE Działdowo tel. +48 608 426 170 jaroslaw.gorewicz@plk-sa.pl PKP Zakład linii Kolejowych w Olsztynie, ul. Lubelska , 10-404 Olsztyn
----------	---