



PKP POLSKIE LINIE KOLEJOWE S.A.

OFERTA NR 167/551

Gdańsk- grunt kolejowy o pow. 5250 m²

Adres:	80-601 Gdańsk ul. H. Sucharskiego
Województwo:	pomorskie
Powiat:	gdański
Gmina:	Gdańsk

Informacje o ofercie:

Oferujemy do wdzierżawienia **GRUNT** o powierzchni 7,00 m x 750 m, łącznie 5250 m² położony w województwie pomorskim, w dynamicznie rozwijającym się mieście Gdańsk.

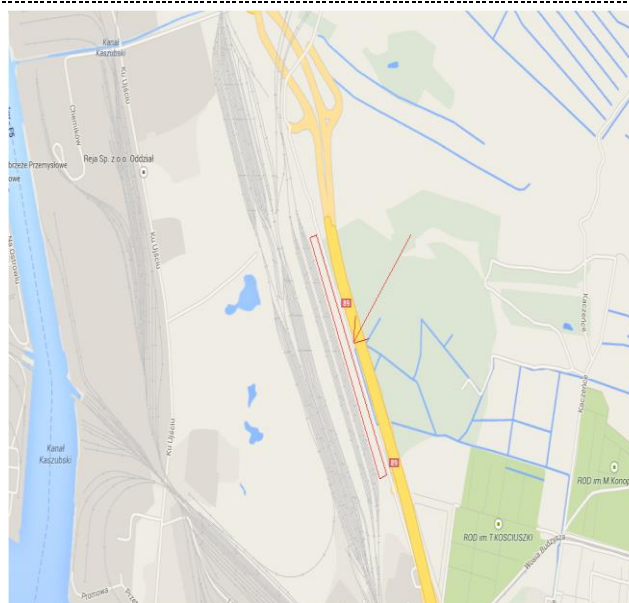
Grunt usytuowany jest między trasą Sucharskiego, a torami stacji kolejowej PKP Gdańsk Port Północny, przy torze kolejowym nr 42.

Odległość od centrum miasta wynosi 10 km.

Przeznaczenie: na potrzeby własne lub pod działalność gospodarczą.

Cena

do negocjacji



Kontakt:

Eugeniusz Bartoszek, tel. 58 721-18-60, eugeniusz.bartoszek@plk-sa.pl
Anna Boratyńska-Hebel, tel. 58 721-18-43,
anna.boratynska-hebel@plk-sa.pl

PKP Zakład Linii Kolejowych w Gdyni,
ul. Morska 24, 81-333 Gdynia