



PKP POLSKIE LINIE KOLEJOWE S.A.

Numer oferty

282/333

Adres

33-331 Stróże, okolice stacji kolejowej PKP Stróże

Województwo

Małopolskie

Powiat

Nowosądecki

Gmina

Grybów

Informacja o ofercie

Przedmiotem oferty jest najem kompleksu siedmiu pomieszczeń o łącznej powierzchni 44,53 m² w budynku w Stróżach położonym w pobliżu stacji kolejowej przy linii numer 96 Tarnów – Leluchów. Pomieszczenia posiadają niezbędne media (woda, prąd, kanalizacja) oraz ogrzewanie elektryczne i kwalifikują się do odświeżenia.

Stróże to wieś w powiecie nowosądeckim, położona w odległości 4 kilometrów na północ od gminy, przy drodze wojewódzkiej 981 prowadzącej do Krynicy Zdrój.

Przeznaczenie

Pod działalność gospodarczą

Cena

Do negocjacji

Dane do kontaktu

Katarzyna Bochniarz, telefon 18 535 12 28, e-mail: katarzyna.bochniarz@plk-sa.pl

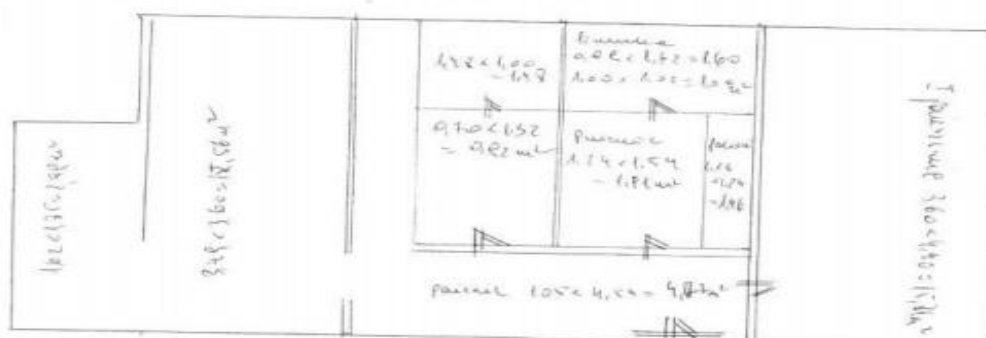
Dominika Godoń, telefon 18 535 24 73, e-mail: dominika.godon@plk-sa.pl

PKP Polskie Linie Kolejowe S.A. Zakład Linii Kolejowych w Nowym Sączu, ulica Batorego 80, 33-300 Nowy Sącz

Fotografia, plan sytuacyjny, szkic, mapa



Budynek składa się z 7 pomieszczeń o łącznej powierzchni 44,53 m²



Łączna powierzchnia - 44,53 m²