



PKP POLSKIE LINIE KOLEJOWE S.A.

Numer oferty

316/771

Adres

61-314 Poznań, Poznań Franowo

Województwo

Wielkopolskie

Powiat

Poznański

Gmina

Poznań

Informacja o ofercie

Pomieszczenia w budynku nastawni Poznań Franowo PF2 na 2 piętrze: pomieszczenie numer 1 o wymiarach: $7,2 \times 4,6 = 33,1 \text{ m}^2$ (pomieszczenie główne); pomieszczenie numer 2 o wymiarach $4,25 \times 1,3 = 5,5 \text{ m}^2$ (korytarz); pomieszczenie numer 3 o wymiarach $4,14 \times 1,3 = 5,3 \text{ m}^2$ (pomieszczenie sanitarne). W budynku centralne ogrzewanie, woda, kanalizacja, instalacja telefoniczna, elektryczna, okna PCV, stolarka drzwiowa stan dobry. Dojazd do budynku drogą wewnętrzną PKP PLK S.A. od ulicy Kobylepole lub Bodawskiej (potrzeba uzyskania przepustki). Na 2 piętrze obok pomieszczenia proponowanego do dzierżawy znajduje się pomieszczenie z centralną telefoniczną, do której musi być dostęp całodobowo (w przypadku dzierżawy dzierżawca musi udostępnić przejście dla służb awaryjnych przez całą dobę – klucz zapasowy u nastawniczego PF2 – pierwsze piętro)

Przeznaczenie

Pod działalność gospodarczą

Cena

Do negocjacji

Dane do kontaktu

Alicja Michocka, telefon 61 633 23 80, e-mail: alicja.michocka@plk-sa.pl

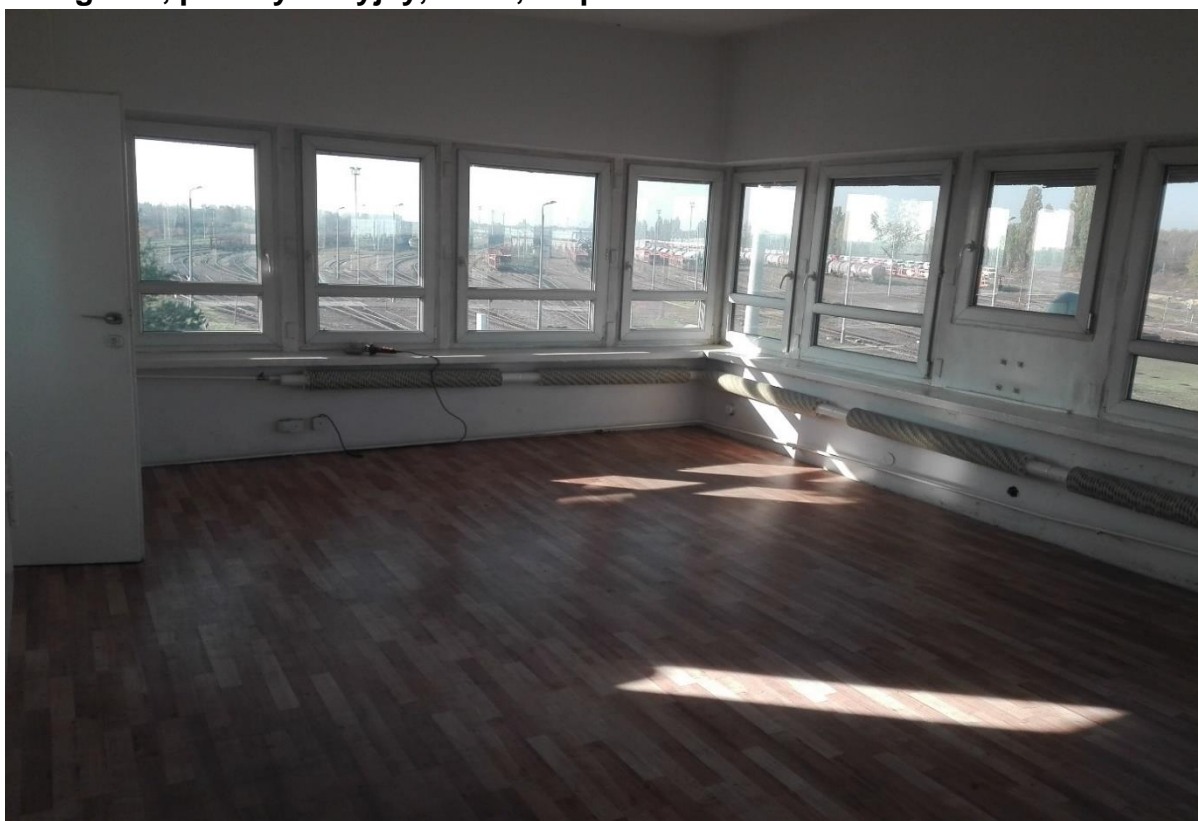
Agnieszka Kuźniarek, telefon 61 633 16 70, e-mail: agnieszka.kuzniarek@plk-sa.pl

PKP Polskie Linie Kolejowe S.A. Zakład Linii Kolejowych w Poznaniu, aleja Niepodległości 8, 61-875 Poznań



PKP POLSKIE LINIE KOLEJOWE S.A.

Fotografia, plan sytuacyjny, szkic, mapa





PKP POLSKIE LINIE KOLEJOWE S.A.

