



Założenia i cele utworzenia Forum Inwestycyjnego

Warszawa, styczeń 2013 r.



Przesłanki do utworzenia Forum Inwestycyjnego

- PKP Polskie Linie Kolejowe współpracują z ponad 14 tysiącami kontrahentów, głównymi są wykonawcy kontraktów inwestycyjnych.
- Wzajemne kontakty miały przez długi okres charakter oficjalny i formalny, głównie na etapie postępowania przetargowego lub roboczy na poziomie dyrektorów projektów i kierowników kontraktów. Brakowało natomiast platformy komunikacji na poziomie strategicznym.
- W celu budowy takiej platformy pomiędzy instytucją zarządzającą, pośredniczącą, wdrażającą oraz przedsiębiorcami i beneficjentem PKP Polskie Linie Kolejowe S.A. powołały Forum Inwestycyjne.



Główne cele Forum Inwestycyjnego

utworzenie platformy komunikacyjnej pomiędzy instytucją zarządzającą, pośredniczącą, wdrażającą oraz przedsiębiorcami i beneficjentem PKP Polskie Linie Kolejowe S.A.

wypracowanie wspólnego stanowiska wszystkich podmiotów, działających na rzecz kolejowej branży budowlanej

trwałe usprawnianie procesu inwestycyjnego poprzez prowadzenie stałego dialogu i wymianę informacji ze środowiskiem firm świadczących usługi w zakresie wykonawstwa infrastrukturalnego.



Cele szczegółowe Forum Inwestycyjnego

- poprawa efektywności funkcjonowania systemu transportowego;
- działanie na rzecz rozwoju infrastruktury kolejowej;
- usprawnianie procesu przygotowywania i realizacji inwestycji kolejowych;
- identyfikacja kluczowych problemów i poszukiwanie wspólnych rozwiązań;
- kształtowanie „dobrych praktyk” rynku inwestycji kolejowych;
- tworzenie korzystnych warunków do współpracy poprzez wymianę doświadczeń;
- proponowanie zmian w prawodawstwie polskim organom Państwa;
- aktywna współpraca ekspertów branży kolejowej i wszystkich sił politycznych umożliwiająca rozwój transportu kolejowego;
- przekazywanie przez PKP Polskie Linie Kolejowe S.A. aktualnych informacji dotyczących:
 - programów inwestycyjnych oraz zasad ich realizacji,
 - przewidywanych nakładów na działalność inwestycyjną i utrzymaniową,
 - aktualnych i przewidywanych zmian przepisów prawa, mających lub mogących mieć wpływ na prowadzenie inwestycji,



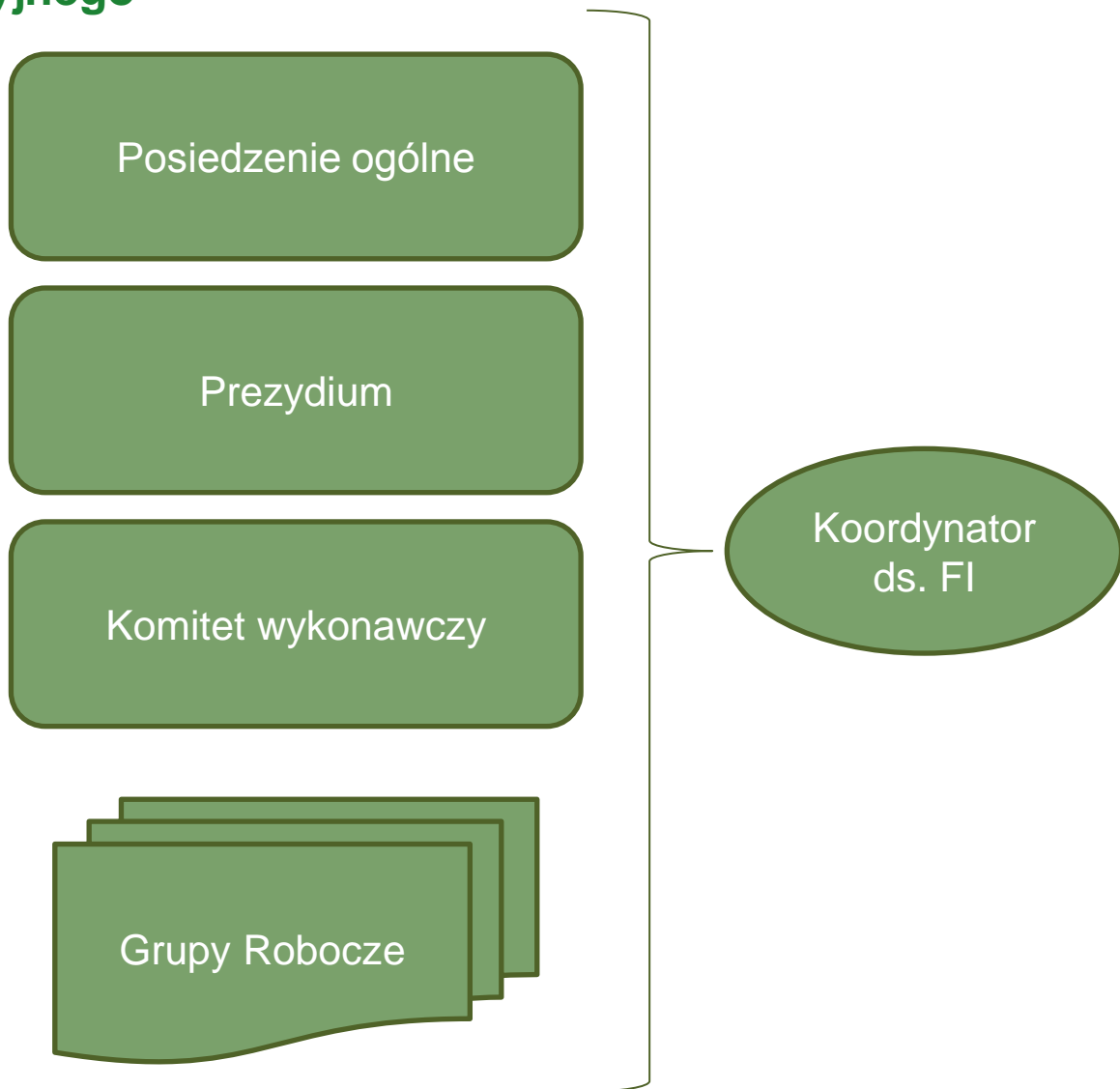
Uczestnicy Forum Inwestycyjnego

- przedstawiciele najważniejszych firm wykonawczych na polskim rynku kolejowym,
- Ministerstwo Transportu, Budownictwa i Gospodarki Morskiej
- Ministerstwo Rozwoju Regionalnego,
- Centrum Unijnych Projektów Transportowych,
- Inicjatywa JASPERS,
- Komisja Infrastruktury,
- przedstawiciele izb kolejowych i budowlanych

Organizacja Forum Inwestycyjnego

Cele są realizowane m.in. poprzez prace posiedzenia ogólnego, Komitetu wykonawczego i Grup Roboczych z podziałem na zespoły tematyczne.

Uczestnikami Forum mogą być zarówno przedsiębiorstwa usługowe i produkcyjne (oraz organizacje je zrzeszające) świadczące usługi na rzecz infrastruktury kolejowej w zakresie inwestycji, jak i urzędy administracji publicznej.





Posiedzenie ogólne

1. Wyrażanie opinii poprzez sformułowanie stanowiska.
2. Powoływanie i odwoływanie, a także uzupełnianie składu Prezydium.
3. Rozpatrywanie i zatwierdzanie przedstawianych przez Prezydium:
 - efektów pracy Grupy roboczej,
 - planu pracy i harmonogramu tematów do omówienia w Grupie roboczej,
 - terminów kolejnych spotkań.
4. Przyjmowanie wspólnych stanowisk.
5. Każda firma lub organizacja, niezależnie od liczby reprezentantów obecnych na posiedzeniu posiada jeden głos.

Tematyka spotkań

- zadania projektowe, wdrożeniowe, techniczne,
- ochrona środowiska,
- regulacja dot. zmian w dotychczasowych zapisach umów, OPZ, SIWZ
- poprawa bezpieczeństwa na terenach kolejowych,
- zamknięcia torowe,
- geodezja, inwentaryzacja itp.

Prezydium

1. kierowanie pracami Forum;
2. wyznaczanie terminów posiedzeń;
3. zwoływanie posiedzeń i ustalanie porządku obrad;
4. dokonywanie podziału tematycznego Grupy roboczej oraz powoływanie i odwoływanie składu osobowego przy wykorzystaniu bazy ekspertów zgłoszonych przez Wykonawców;
5. dokonywanie przydziału prac w Grupie roboczej oraz ustalanie kalendarza prac;
6. przyjmowanie wyników prac Grupy roboczej oraz Komitetu wykonawczego przedkładając je Posiedzeniu ogólnemu;
7. nadzór i zatwierdzanie dokumentacji oraz stanowiska wspólnie opracowywanego w Grupie roboczej,
8. zatwierdzanie protokołów z posiedzeń;
9. odpowiadanie za bieżącą współpracę z Komitetem wykonawczym,

Skład Prezydium:

- Maciej Gładyga – reprezentujący Ministerstwo Transportu Budownictwa i Gospodarki Morskiej
- Aleksander Wołowicz – reprezentujący PKP Polskie Linie Kolejowe S.A.
- Marita Szustak – reprezentująca Wykonawców



Komitet wykonawczy

1. prowadzenie działań na rzecz Forum w relacjach zewnętrznych, w szczególności poprzez zbieranie informacji, wdrażanie postanowień Forum wymagających działań z instytucjami, podmiotami i innymi organizacjami, których posunięcia mają wpływ na funkcjonowanie rynku inwestycji kolejowych w Polsce;
2. prezentowanie wspólnie wypracowanego stanowiska;
3. składanie sprawozdań z rezultatów swojej pracy Prezydium Forum.



Koordynator ds. FI

1. prowadzi, koordynuje i kompletuje dokumentację;
2. sporządza protokoły po każdym posiedzeniu plenarnym oraz sporządza stanowiska przyjęte przez Forum.
3. pełni obowiązki sekretarza Forum oraz Grupy roboczej;
4. zwołuje posiedzenia po wyznaczeniu terminu przez Prezydium;
5. prowadzi korespondencję z uczestnikami Forum oraz koordynuje przepływ informacji;
6. odpowiada za organizowanie spotkań Grupy roboczej;
7. prowadzi i aktualizuje bazę uczestników Forum;
8. wykonuje zadania zlecone przez Prezydium.

Koordynator ds. Forum Inwestycyjnego:

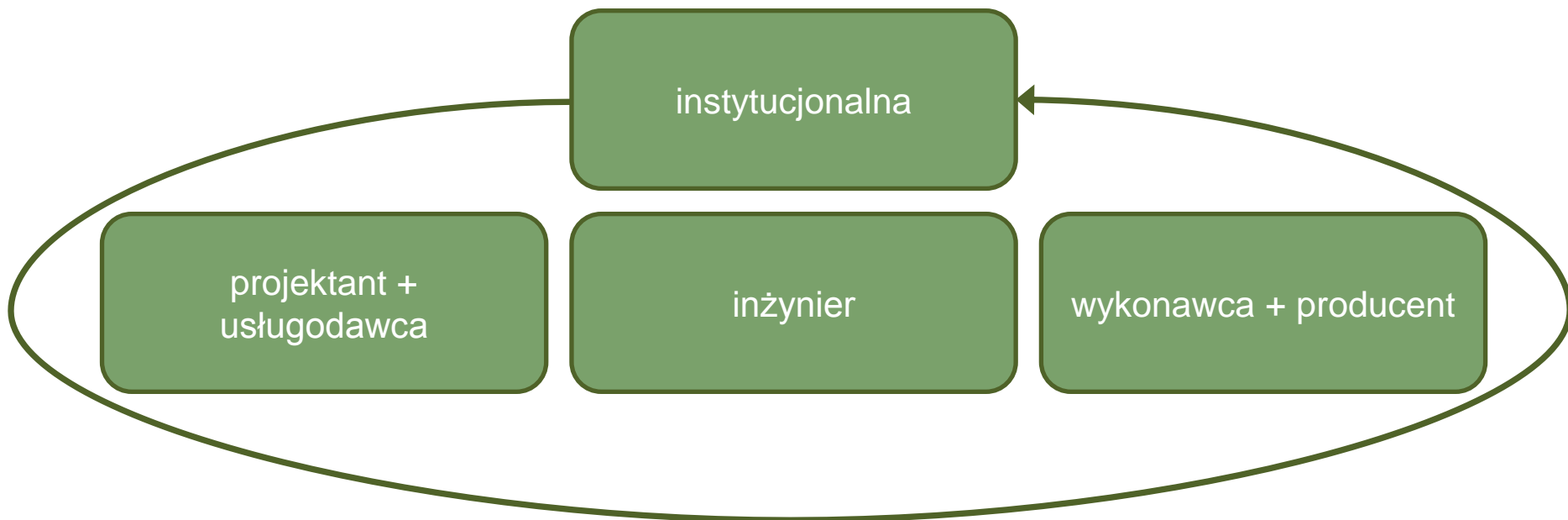
Ewa Krupska

E-mail@ Foruminwestycyjne@plk-sa.pl

tel. +48 22 473 24 42

Grupy robocze – baza ekspertów

1. dążenie do poszukiwania sposobów usprawnienia procesu realizacji inwestycji kolejowych;
2. analiza problemów i wpracowanie propozycji rozwiązań w zakresie przydzielonych tematów;
3. identyfikowanie słabych punktów w podjętej tematyce oraz opracowywanie wariantów działania, dzięki którym mogą być osiągnięte założone cele Forum;
4. wspólne wypracowanie stanowiska w danym zagadnieniu, identyfikacja kluczowych problemów negatywnie wpływających na inwestycje kolejowe i poszukiwanie wspólnych rozwiązań;



Tematyka spotkań grup roboczych (podgrupy)

- **Grupa Robocza projektant + usługodawca**
 - Prawo przepisy i decyzje administracyjne
 - Kryteria wyboru ofert, certyfikacja, istotne postanowienia prawa zamówień publicznych, rażąco niska cena
 - Zapisy umów, FIDIC, gwarancje, ryzyka
 - Opis Przedmiotu Zamówienia, PFU, inwentaryzacja
 - Projekty budowlane i wykonawcze
- **Grupa Robocza inżynier** nie wprowadzono podziału na podgrupy;
- **Grupa Robocza wykonawca + producent;**
 - Grupa tematyczna - kryteria wyboru wykonawcy;
 - Grupa tematyczna - zapisy umów – zajmuje się analizą umów bazowych;
 - Grupa tematyczna - techniczna zajmująca się zapisami OPZ i SIWZ;
 - Grupa tematyczna – legislacyjna - zajmująca się analizą przepisów i wytycznych wraz z propozycjami zmian legislacyjnych podjęto decyzję o wstrzymaniu prac grupy do czasu omówienia wstępnego w pozostałych grupach.
- **Grupa Robocza instytucjonalna**
 - „spinająca” wypracowująca wspólne stanowiska, uwzględniająca współpracę liderów pozostałych grup roboczych, przedstawicieli instytucji, Komitetu wykonawczego oraz prezydium Forum
 - rozpoczęcie działania po wstępnym wypracowaniu stanowisk w pozostałych podgrupach

Szczegółowe zadania grup roboczych

- dopracowanie zapisów SIWZ w celu usprawnienia procesów przetargowych;
- doprecyzowanie zapisów SIWZ pozwalające na minimalizowanie ryzyka udziału w postępowaniach firm o niedostatecznych kompetencjach z niewielkim doświadczeniem i brakiem zasobów stanowiących zagrożenie dla należytego i terminowego wykonania zamówienia;
- wypracowanie zapisów umożliwiającymi wypracowanie kryteriów innych niż cena;
- uregulowanie zapisów w umowach dotyczących użyczenia potencjału innego wykonawcy lub podwykonawcy;
- wypracowanie przejrzystych zasad zatwierdzania i finansowania robót dodatkowych;
- dostosowanie zapisów umów do obowiązujących oraz przyszłych uregulowań prawnych w tym ustawy o Finansach Publicznych i PUZP;
- sprawne powiązanie zakresu umów z klauzulami zawartymi w żółtym i czerwonym FIDICU;
- wypracowanie spójnego stanowiska do wszystkich realizowanych i planowanych zadań infrastrukturalnych w zakresie interpretacji przepisów środowiskowych;
- poddanie pod dyskusję stosowania przetargów dwustopniowych (np. w podziale na kompetencje, zasoby i doświadczenie a w etapie drugim cena);
- procedowanie zapisów mających kluczowe znaczenie w dokumentach programowych na lata 2014-2020 w tym kwalifikowania wydatków ponoszonych przez beneficjenta na realizację zadań inwestycyjnych;



Dziękuję za uwagę!