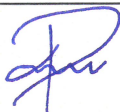

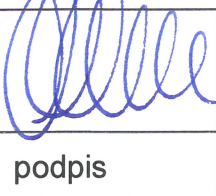




PKP POLSKIE LINIE KOLEJOWE S.A.

Procedura: Bezpieczne projektowanie infrastruktury kolejowej i zasady współpracy z projektantami	Nr procedury: SMS-PW-09
	Data wydania: 14.11.2017
	Wersja: 2.8

**BEZPIECZNE PROJEKTOWANIE INFRASTRUKTURY KOLEJOWEJ
I ZASADY WSPÓŁPRACY Z PROJEKTANTAMI**

Paweł Szychman		Włodzimierz Kiełczyński		Marek Olkiewicz	
Opracował	podpis	Sprawdził	podpis	Zatwierdził	podpis

**Procedura:
Bezpieczne projektowanie infrastruktury kolejowej
i zasady współpracy z projektantami**

Nr procedury:
SMS-PW-09

Data wydania:
14.11.2017

Wersja: 2.8

SPIS TREŚCI

Rozdział 1. Cel i zakres procedury	3
Rozdział 2. Dokumenty związane	3
Rozdział 3. Zasady odpowiedzialności.....	5
Rozdział 4. Opis postępowania	15
Rozdział 5. Archiwizacja dokumentów	24
Rozdział 6. Zapisy	24
Rozdział 7. Tabela zmian	26

**Procedura:
Bezpieczne projektowanie infrastruktury kolejowej
i zasady współpracy z projektantami**

Nr procedury:
SMS-PW-09

Data wydania:
14.11.2017

Wersja: 2.8

SPIS TREŚCI

Rozdział 1. Cel i zakres procedury	3
Rozdział 2. Dokumenty związane	3
Rozdział 3. Zasady odpowiedzialności	5
Rozdział 4. Opis postępowania	15
Rozdział 5. Archiwizacja dokumentów.....	24
Rozdział 6. Zapisy	24
Rozdział 7. Tabela zmian	26

**Procedura:
Bezpieczne projektowanie infrastruktury kolejowej
i zasady współpracy z projektantami**

Nr procedury:
SMS-PW-09

Data wydania:
14.11.2017

Wersja: 2.8

Rozdział 1.

Cel i zakres procedury

§ 1.

Celem procedury jest ustalenie wymagań, jakie muszą być spełnione przy projektowaniu infrastruktury kolejowej w ramach prac inwestycyjnych prowadzonych przez Spółkę (w tym przy budowie nowej infrastruktury), a także ustalenie zasad współpracy w każdej fazie procesu projektowania.

§ 2.

Procedura dotyczy wszystkich jednostek organizacyjnych Spółki, a w szczególności Centrum Realizacji Inwestycji, Regionów Centrum Realizacji Inwestycji (Regionów) oraz Zakładów Linii Kolejowych, których zakres działania, określony w regulaminach organizacyjnych, obejmuje zadanie zapewnienia dokumentacji niezbędnej do przygotowania i realizacji procesu inwestycyjnego.

Rozdział 2.

Dokumenty związane

§ 3.

Dokumentami związanymi z niniejszą procedurą są w szczególności obowiązujące:

- 1) Księga Systemu Zarządzania Bezpieczeństwem PKP Polskie Linie Kolejowe S.A.;
- 2) Podpisany Kontrakt na wykonanie Projektu;
- 3) Regulamin organizacyjny PKP Polskie Linie Kolejowe S.A.;
- 4) Regulamin organizacyjny PKP Polskie Linie Kolejowe S.A. Centrala;
- 5) Regulamin organizacyjny PKP Polskie Linie Kolejowe S.A. Centrum Realizacji Inwestycji;
- 6) Regulamin organizacyjny PKP Polskie Linie Kolejowe S.A. Zakład Linii Kolejowych;
- 7) Przyjęte do stosowania bazowe dokumenty dla zamówień realizowanych przez PKP Polskie Linie Kolejowe S.A.;

**Procedura:
Bezpieczne projektowanie infrastruktury kolejowej
i zasady współpracy z projektantami**

Nr procedury:
SMS-PW-09

Data wydania:
14.11.2017

Wersja: 2.8

- 8) Przyjęty do stosowania Ramowy Regulamin Zespołów Oceny Projektów Inwestycyjnych w PKP Polskie Linie Kolejowe S.A. Centrum Realizacji Inwestycji
- 9) „Procedura uzyskiwania decyzji administracyjnych związanych z procesem inwestycyjnym tj. decyzji o środowiskowych uwarunkowaniach, decyzji lokalizacyjnych (decyzji o ustaleniu lokalizacji linii kolejowej lub decyzji o ustaleniu lokalizacji celu publicznego), pozwolenia wodnoprawnego, zezwolenia na usunięcie drzew i krzewów, decyzji o pozwoleniu na budowę, pozwoleniu na rozbiórkę, zgłoszenia robót (brak sprzeciwu), zezwolenia na czynności zakazane w stosunku do zwierząt, roślin i grzybów” – Ia-14;
- 10) Instrukcje wewnętrzne obowiązujące w Spółce, a w szczególności:
- a) Zasady organizacji i udzielania zamknięć torowych Ir-19;
 - b) Rodzaje i obieg dokumentacji geodezyjno-kartograficznej wykonywanej na poszczególnych etapach modernizacji linii kolejowych – Ig-1; ;
 - c) „Zasady opracowania i publikowania instrukcji wewnętrznych PKP Polskie Linie Kolejowe S.A. oraz uzyskiwania zgody na odstępowanie” – Ia-7.
 - d) „Zasady wstępu na obszar kolejowy zarządzany przez PKP Polskie Linie Kolejowe S.A.” Id-21.
- 11) Standardy techniczne - Szczegółowe warunki techniczne dla modernizacji lub budowy linii kolejowych do prędkości $V_{max} \leq 200$ km/h (dla taboru konwencjonalnego) i 250 km/h (dla taboru z wychylnym pudłem).
2. Dokumentami zewnętrznymi, związanymi z niniejszą procedurą są:
- 1) obowiązujące na dzień wykonania Projektu europejskie akty prawne opublikowane w Dzienniku Urzędowym Unii Europejskiej;
 - 2) obowiązujące na dzień wykonania Projektu polskie akty prawne opublikowane w Dzienniku Ustaw Rzeczypospolitej Polskiej, Monitorze Polskim Dzienniku Urzędowym Rzeczypospolitej Polskiej oraz Dzienniku Urzędowym właściwego ministra.

PKP POLSKIE LINIE KOLEJOWE S.A.

Procedura:
**Bezpieczne projektowanie infrastruktury kolejowej
i zasady współpracy z projektantami**

Nr procedury:
SMS-PW-09

Data wydania:
14.11.2017

Wersja: 2.8

Rozdział 3. Zasady odpowiedzialności

§ 4.

<i>Lp.</i>	<i>Stanowisko</i>	<i>Skrót</i>	<i>Zakres odpowiedzialności</i>
	1	2	3
1.	Dyrektor Centrum Realizacji Inwestycji	IR	1) Przydzielanie projektów inwestycyjnych podległym komórkom organizacyjnym; 2) Powoływanie Zespołów Oceny Projektów Inwestycyjnych (ZOPI) w zakresie spraw biura Centrum.
2.	Zastępca Dyrektora Centrum ds. projektów krajowych	IRK	1) Bieżące nadzorowanie stanu realizacji projektów inwestycyjnych finansowanych ze środków krajowych; 2) Merytoryczne wsparcie komórek organizacyjnych Centrum w zakresie przygotowania do realizacji projektów inwestycyjnych oraz koordynowanie ich działalności; 3) Monitorowanie spraw związanych z przygotowaniem/pozyskaniem dokumentacji przedprojektowych i projektowych lub programów funkcjonalno-użytkowych oraz materiałów przetargowych; 4) Identyfikacja zagrożeń i podejmowanie działań zaradczych w zakresie realizacji umów; 5) Nadzorowanie spraw dotyczących zapewnienia jakości procesów, wspierania procesów wdrażania działań usprawniających, a także

PKP POLSKIE LINIE KOLEJOWE S.A.**Procedura:
Bezpieczne projektowanie infrastruktury kolejowej
i zasady współpracy z projektantami**Nr procedury:
SMS-PW-09Data wydania:
14.11.2017

Wersja: 2.8

Lp.	Stanowisko	Skrót	Zakres odpowiedzialności
	1	2	3
			monitorowania poprawności i efektywności procesów; 6) Nadzorowanie działań w zakresie zamknięć torowych 7) Nadzorowanie opracowywania i opiniowania opisów przedmiotu zamówienia dla wykonania dokumentacji projektowej oraz Programów Funkcjonalno-Użytkowych(PFU).
3.	Zastępca Dyrektora Centrum ds. projektów unijnych	IRU	1) Bieżące nadzorowanie stanu realizacji portfela projektów inwestycyjnych finansowanych ze środków unijnych; 2) Nadzorowanie spraw dotyczących zapewnienia jakości w ramach realizowanych zadań inwestycyjnych; 3) Identyfikacja obszarów podwyższonego ryzyka w realizowanych projektach inwestycyjnych oraz opracowywanie i wdrażanie programu działań korygujących;
4.	Zastępca Dyrektora Centrum ds. zamówień	IRZ	1) Nadzór i koordynacja postępowań przetargowych realizowanych przez Centrum; 2) Nadzorowanie przygotowania i prowadzenia procedur przetargowych; 3) Przygotowanie dokumentacji handlowej oraz umów z wykonawcami i dostawcami.

PKP POLSKIE LINIE KOLEJOWE S.A.**Procedura:
Bezpieczne projektowanie infrastruktury kolejowej
i zasady współpracy z projektantami**Nr procedury:
SMS-PW-09Data wydania:
14.11.2017

Wersja: 2.8

Lp.	Stanowisko	Skrót	Zakres odpowiedzialności
	1	2	3
5.	Dyrektor Regionu	IRE	<ol style="list-style-type: none">1) Nadzór nad realizacją powierzonych Regionowi przedsięwzięć inwestycyjnych w zakresie udzielonego pełnomocnictwa;2) Powoływanie Zespołów Oceny Projektów Inwestycyjnych w zakresie spraw Regionu.
6.	Zastępca Dyrektora Regionu ds. projektów unijnych	IRU 1-5	<ol style="list-style-type: none">1) Nadzór realizacji projektów inwestycyjnych współfinansowanych ze środków unijnych, z wyłączeniem projektów realizowanych w ramach Regionalnych Programów Operacyjnych;2) Nadzór nad przygotowaniem dokumentacji przedprojektowej i projektowej oraz dokumentacji niezbędnej do uzyskania decyzji administracyjnych;3) Monitorowanie realizacji projektów oraz prawidłowości procedur;4) Nadzorowanie i koordynowanie prac zespołów projektów unijnych;5) Nadzorowanie realizacji kontraktów zawieranych w ramach projektów współfinansowanych ze środków unijnych;6) Doraźne kontrolowanie zakresu rzeczowego wykonywanych robót i usług;

PKP POLSKIE LINIE KOLEJOWE S.A.

Procedura: Bezpieczne projektowanie infrastruktury kolejowej i zasady współpracy z projektantami

Nr procedury:
SMS-PW-09

Data wydania:
14.11.2017

Wersja: 2.8

<i>Lp.</i>	<i>Stanowisko</i>	<i>Skrót</i>	<i>Zakres odpowiedzialności</i>
1	2	3	
7.	Zastępca Dyrektora Regionu ds. projektów krajowych	IRK 1-5	<p>1) Zarządzanie przedsięwzięciami inwestycyjnymi, w tym nadzorowanie i koordynacja pracy podległych komórek organizacyjnych, w zakresie realizacji przedsięwzięć inwestycyjnych finansowanych ze środków budżetowych, Funduszu Kolejowego, środków własnych, środków unijnych w ramach Regionalnych Programów Operacyjnych oraz innych;</p> <p>2) Nadzór nad przygotowaniem dokumentacji przedprojektowej i projektowej oraz dokumentacji niezbędnej do uzyskania decyzji administracyjnych;</p> <p>3) Monitorowanie postępu w realizacji nadzorowanych przedsięwzięć inwestycyjnych, rozliczanie rzeczowo-finansowe projektów oraz wnioskowanie niezbędnych korekt;</p> <p>4) Doraźne kontrolowanie zakresu rzeczowego wykonywanych robót i usług.</p>
8.	Dyrektor Projektu- Zespół projektu unijnego/krajowego (Region)	IRR/IRS	<p>1) Odpowiedzialność za realizację przypisanego mu projektu i występowanie jako reprezentant zamawiającego na podstawie i w zakresie udzielonego pełnomocnictwa;</p> <p>2) Zarządzanie realizacją projektu inwestycyjnego;</p>

PKP POLSKIE LINIE KOLEJOWE S.A.

Procedura:
**Bezpieczne projektowanie infrastruktury kolejowej
i zasady współpracy z projektantami**

Nr procedury:
SMS-PW-09

Data wydania:
14.11.2017

Wersja: 2.8

<i>Lp.</i>	<i>Stanowisko</i>	<i>Skrót</i>	<i>Zakres odpowiedzialności</i>
1	2	3	
			<p>3) Przygotowanie i kompletowanie niezbędnej dokumentacji projektowej związanej z realizacją projektu, w tym projektów budowlanych oraz projektów wykonawczych lub programu funkcjonalno-użytkowego;</p> <p>4) Przygotowanie dokumentacji niezbędnej do uzyskania decyzji administracyjnych;</p> <p>5) Współpraca przy przygotowywaniu umów związanych z projektem, przygotowywanie aneksów do umów oraz nadzorowanie ich realizacji, w tym w zakresie podwykonawstwa;</p> <p>6) Nadzorowanie pracy kierowników kontraktu.</p>
9.	Kierownik Kontraktu- Zespół kontraktu unijnego/krajowego (Region)	IRRK/ IRSK,IR EK	<p>1) Odpowiedzialność za realizację przydzielonego kontraktu i występowanie jako reprezentant zamawiającego na podstawie i w zakresie udzielonego pełnomocnictwa;</p> <p>2) Odbiór dokumentacji projektowej, w tym sporządzanie protokołów częściowych i protokołu końcowego z odbioru prac projektowych oraz odbieranie, weryfikowanie i uzgadnianie dokumentów oraz faktur wykonawcy opracowania;</p> <p>3) Nadzór przygotowania i złożenia przez wykonawcę dokumentacji niezbędnej do uzyskania decyzji administracyjnych dla</p>

PKP POLSKIE LINIE KOLEJOWE S.A.

Procedura: Bezpieczne projektowanie infrastruktury kolejowej i zasady współpracy z projektantami

Nr procedury:
SMS-PW-09

Data wydania:
14.11.2017

Wersja: 2.8

<i>Lp.</i>	<i>Stanowisko</i>	<i>Skrót</i>	<i>Zakres odpowiedzialności</i>
1	2	3	
			<p>prowadzonych przedsięwzięć inwestycyjnych;</p> <p>4) Opracowanie opisu przedmiotu zamówienia dotyczącego robót dodatkowych, nieujętych w kontrakcie;</p> <p>5) Udział w pracach zespołów oceniających projekty inwestycyjne.</p>
10.	Komórka organizacyjna ds. przygotowania inwestycji (Region)	IREPI	<p>1) Przygotowanie dokumentacji przedprojektowych i projektowych</p> <p>2) Analiza i weryfikacja materiałów i danych do opracowania dokumentacji projektowej</p> <p>3) Przygotowanie dokumentacji do uzyskania decyzji administracyjnych niezbędnych dla przeprowadzenia przedsięwzięć inwestycyjnych;</p> <p>4) Opracowanie opisów przedmiotu zamówienia dla wykonania dokumentacji projektowej i przedprojektowej oraz robót w systemie projektuj-buduj;</p> <p>5) Opiniowanie projektów inwestycyjnych realizowanych przez inwestorów zewnętrznych na terenach kolejowych i w ich sąsiedztwie;</p> <p>6) Udział w pracach ZOPI oraz odbiorach dokumentacji;</p> <p>7) Weryfikowanie wycen wykonawców w zakresie roszczeń, robót dodatkowych, lub zamówień podobnych i innych;</p>

PKP POLSKIE LINIE KOLEJOWE S.A.**Procedura:
Bezpieczne projektowanie infrastruktury kolejowej
i zasady współpracy z projektantami**Nr procedury:
SMS-PW-09Data wydania:
14.11.2017

Wersja: 2.8

Lp.	Stanowisko	Skrót	Zakres odpowiedzialności
	1	2	3
			8) Weryfikacja szacunkowych wartości zamówienia w postępowaniach o udzielenie zamówienia publicznego.
11.	Komórka organizacyjna ds. realizacji inwestycji krajowych (Region)	IRERI	1) Uzgadnianie i opiniowanie dokumentacji projektowej; 2) Prowadzenie i nadzorowanie realizacji zawartych umów; 3) Merytoryczne wsparcie Zespołów kontraktów w zakresie realizacji projektów inwestycyjnych.
12.	Komórka organizacyjna ds. zamknięć torowych	IRRT/ IRERT	1) Uzgadnianie dokumentacji przetargowej inwestycji w zakresie inżynierii ruchu kolejowego dla zadań inwestycyjnych; (w Regionie); 2) Uzgadnianie i opiniowanie dokumentacji przetargowej, w zakresie inżynierii ruchu kolejowego (w Centrum).
13.	Komórka organizacyjna ds. dokumentacji (Centrum)	IRDO	1) Wspieranie procesu uzgodnień dokumentacji przetargowej w części dotyczącej umowy oraz opisu przedmiotu zamówienia w zakresie przydzielonych projektów; 2) Opracowywanie i doskonalenie wzorcowych dokumentów przetargowych, we współpracy z właściwymi komórkami organizacyjnymi Centrali Spółki i Centrum; 3) Aktualizacja wzorcowych dokumentów przetargowych;

PKP POLSKIE LINIE KOLEJOWE S.A.**Procedura:
Bezpieczne projektowanie infrastruktury kolejowej
i zasady współpracy z projektantami**Nr procedury:
SMS-PW-09Data wydania:
14.11.2017

Wersja: 2.8

Lp.	Stanowisko	Skrót	Zakres odpowiedzialności
	1	2	3
			4) Bieżące monitorowanie oraz analiza zmian w prawie krajowym i wspólnotowym, mających wpływ na treść wzorcowych dokumentów przetargowych
14.	Komórka organizacyjna ds. Systemu Zarządzania Bezpieczeństwem (Centrum)	IRZB	1) Opracowywanie planów poprawy bezpieczeństwa 2) Nadzór nad wdrażaniem działań korygujących i zapobiegawczych w ramach SMS 3) Współpraca z organami administracji w zakresie realizowanych zadań inwestycyjnych 4) Monitorowanie wdrażania w Centrum Realizacji Inwestycji przepisów dotyczących interoperacyjności oraz opracowywanie niezbędnych danych w tym zakresie na potrzeby Biura Centrum i merytorycznych biur Centrali Spółki 5) Koordynowanie realizacji zadań przez komórki organizacyjne właściwe ds. bezpieczeństwa i interoperacyjności w Regionach
15.	Samodzielne stanowisko ds. bezpieczeństwa i interoperacyjności (Region)	IREBI	1) Prowadzenie spraw dotyczących stosowania procedur SMS i bezpieczeństwa ruchu kolejowego podczas realizacji inwestycji; 2) Monitorowanie wdrażania w komórkach organizacyjnych Regionu przepisów dotyczących interoperacyjności;

PKP POLSKIE LINIE KOLEJOWE S.A.

Procedura: Bezpieczne projektowanie infrastruktury kolejowej i zasady współpracy z projektantami

Nr procedury:
SMS-PW-09

Data wydania:
14.11.2017

Wersja: 2.8

<i>Lp.</i>	<i>Stanowisko</i>	<i>Skrót</i>	<i>Zakres odpowiedzialności</i>
	1	2	3
			3) Opracowywanie niezbędnych danych dotyczących spraw bezpieczeństwa i interoperacyjności dla potrzeb komórek organizacyjnych Centrum oraz Centrali.
16.	Komórka organizacyjna ds. analiz i weryfikacji kosztów inwestycyjnych (Centrum)	IRWI	1) Weryfikowanie szacunkowych wartości zamówienia w postępowaniach o udzielenie zamówienia publicznego; 2) Wsparcie zespołów projektowych dotyczące szacowania oraz weryfikacji kosztów inwestycyjnych i wycen robót budowlanych. 3) Współpraca z komórkami organizacyjnymi w zakresie wycen robót budowlanych.
17.	Przewodniczący (Zastępca Przewodniczącego) ZOPI)		1) Odbiór dokumentacji projektowej; 2) Kierowanie pracą ZOPI, a w szczególności za: a) przekazanie dokumentacji projektowej członkom ZOPI i zaproszonym ekspertom, b) wyznaczanie terminów posiedzeń, c) przestrzeganie wymaganych kontraktem terminów uzgodnień, d) wydawane uzgodnienia i opinie, e) wydanie końcowej oceny opracowania; 3) Zaproszenie do uczestnictwa w pracach ZOPI Projektanta oraz ekspertów

PKP POLSKIE LINIE KOLEJOWE S.A.

Procedura:
Bezpieczne projektowanie infrastruktury kolejowej
i zasady współpracy z projektantami

Nr procedury:
SMS-PW-09

Data wydania:
14.11.2017

Wersja: 2.8

<i>Lp.</i>	<i>Stanowisko</i>	<i>Skrót</i>	<i>Zakres odpowiedzialności</i>
	1	2	3
18.	Dyrektor Zakładu Linii Kolejowych	IZ	Współpraca z Centrum Realizacji Inwestycji (określoną w odrębnym trybie) w zakresie inwestycji realizowanych na terenie zakładu
19.	Zastępca Dyrektora Zakładu Linii Kolejowych ds. technicznych	IZT	1) Nadzór nad aktualizacją dokumentacji technicznej infrastruktury kolejowej; 2) Nadzór nad uzgadnianiem i opiniowaniem dokumentacji technicznej
20.	Kierujący komórką organizacyjną w Zakładzie Linii Kolejowych		1) Uzgadnianie i opiniowanie dokumentacji technicznej w zakresie działalności merytorycznej danej komórki (IZDK, IZAT, IZEN, IZES) 2) Udział w przygotowaniu dokumentacji związanej z realizacją projektów inwestycyjnych (IZIW)
21.	Naczelnik sekcji w zakładzie linii kolejowych	ISE	Aktualizacja dokumentacji technicznej urządzeń srk, tk, dsat
22.	Każdy pracownik w swoim zakresie działania		Zapewnienie bezpieczeństwa informacji, w szczególności w zakresie zawarcia stosownych zapisów na etapie zawierania umowy oraz w procesie udostępniania dokumentów zawierających informacje prawnie chronione

**Procedura:
Bezpieczne projektowanie infrastruktury kolejowej
i zasady współpracy z projektantami**

Nr procedury:
SMS-PW-09

Data wydania:
14.11.2017

Wersja: 2.8

**Rozdział 4.
Opis postępowania**

§ 5.

Rozpoczęcie realizacji Projektu

1. Po podpisaniu Kontraktu z Projektantem Kierujący Kontraktem przypomina Projektantowi o:
obowiązках zawartych w Specyfikacji Istotnych Warunkach Zamówienia (SIWZ) dotyczących konieczności przeprowadzenia weryfikacji WE na etapie projektowania.
2. Po podpisaniu Kontraktu z Projektantem Kierujący Kontraktem przekazuje Projektantowi:
 - 1) wykaz osób w Centrum Realizacji Inwestycji, Regionie Centrum, Zakładach Linii Kolejowych i sekcjach eksploatacji objętych projektem, które w zakresie swoich czynności służbowych zostały upoważnione do udzielania informacji, wyjaśnień, współpracy (w tym przeprowadzania przez Projektanta wizyt w terenie), udostępniania dodatkowej dokumentacji technicznej w zakresie niezbędnym do wykonania Projektu oraz informuje o obowiązujących zasadach takiej współpracy (w szczególności o wymogu powiadomienia Kierującego Kontraktem o celu i terminie planowanej wizyty w terenie);
 - 2) wymagane Kontraktem upoważnienia dla Projektanta do występowania w imieniu Zamawiającego do organów państwowych i samorządowych w celu uzyskania zapisanych w Kontrakcie, a wymaganych prawem pozwoleń i uzgodnień oraz reprezentowania Zamawiającego przed tymi organami;
 - 3) wymagane Kontraktem upoważnienia dla Projektanta do występowania do innych Spółek Grupy PKP o udostępnienie danych niezbędnych do należytego wykonania Projektu;
 - 4) wykaz instrukcji wewnętrznych wymienionych w Kontrakcie oraz związanych z niniejszą procedurą, do przestrzegania których Projektant został zobowiązany Kontraktem.
 - 5) dokumenty i instrukcje wewnętrzne Zamawiającego wymienione w Kontrakcie oraz związane z niniejszą procedurą, do przestrzegania których Projektant został zobowiązany Kontraktem;

Procedura: Bezpieczne projektowanie infrastruktury kolejowej i zasady współpracy z projektantami	Nr procedury: SMS-PW-09
	Data wydania: 14.11.2017
	Wersja: 2.8

- 6) dokumenty wymienione w Kontrakcie, niezbędne do wykonania Projektu, a w szczególności studia wykonalności i dokumentację przedprojektową związane z projektowanym przedsięwzięciem inwestycyjnym;
 - 7) pozostałe dokumenty wewnętrzne, standardy, wytyczne, dodatkowe założenia do projektowania, dokumentacje techniczne (DTR, wytyczne projektowania, budowy i odbioru, itp.) typów elementów infrastruktury przewidzianych Kontraktem do zaprojektowania, których przekazanie uzależnione zostało podpisaniem przez Projektanta Kontraktu oraz innych wymienionych w Kontrakcie umów i oświadczeń (np. o zachowaniu poufności);
 - 8) dokumenty, które Zamawiający uznał za niezbędne do należytego wykonania Projektu;
 - 9) dokumentację techniczną eksploatowanych urządzeń dostępną w zasobach danego Zakładu Linii Kolejowych dla terenu objętego Projektem (w tym dane paszportyzacji, DTR, wytyczne projektowania, budowy i odbioru istniejących typów elementów infrastruktury, systemów i urządzeń), jeżeli Projekt dotyczy istniejącej infrastruktury lub ma z nią powiązania. Potrzeba dodatkowej inwentaryzacji urządzeń lub częściowa aktualizacja dokumentacji powinna być uwzględniona i opisana w obszarze ryzyka Wykonawcy.
3. Kierujący Kontraktem sporządza protokół z udzielonych Projektantowi informacji oraz przekazanych wykazów, upoważnień, dokumentów wewnętrznych oraz dokumentacji technicznej, ze szczegółowym wyszczególnieniem przekazanych dokumentów i arkuszy dokumentacji technicznej infrastruktury.

§ 6.

Realizacja Projektu

1. Kierujący Kontraktem organizuje i przewodniczy naradom roboczym z udziałem Projektanta i komórek organizacyjnych Zamawiającego, zwoływanym z własnej inicjatywy lub na wniosek Projektanta, w celu rozwiązania bieżących problemów i wątpliwości pojawiających się w trakcie realizacji Projektu lub zaopiniowania planowanych propozycji rozwiązań.
2. Kierujący Kontraktem, opiniuje i uzgadnia w imieniu Zamawiającego wnioski składane przez Projektanta do urzędów, w celu uzyskania wymaganych decyzji i pozwoleń oraz na bieżąco monitoruje przebieg tego procesu.

**Procedura:
Bezpieczne projektowanie infrastruktury kolejowej
i zasady współpracy z projektantami**

Nr procedury:
SMS-PW-09

Data wydania:
14.11.2017

Wersja: 2.8

3. Kierujący Kontraktem organizuje, na wniosek Projektanta, wizytę w terenie (na obszarze wnioskowanego Zakładu Linii Kolejowych lub sekcji eksploatacji).
4. Dyrektor Zakładu Linii Kolejowych, jego zastępca, kierujący komórką organizacyjną w zakładzie właściwą do celu wizyty, naczelnik właściwej sekcji eksploatacji, jego zastępca lub zawiadowca zapewniają, w czasie wizyty Projektanta w terenie, udział kompetentnego pracownika, umożliwiającego personelowi obsługi urządzeń srk bezpieczne prowadzenie ruchu w czasie wizyty oraz upoważnionego do udostępnienia pomieszczeń z urządzeniami infrastruktury kolejowej, miejscowej dokumentacji technicznej i udzielania niezbędnych informacji i wyjaśnień (w tym dotyczących różnic w dokumentacji ze stanem faktycznym).
5. Kierujący Kontraktem, na wniosek Projektanta, zwołuje na terenie właściwych zakładów linii kolejowych, komisje mające dokonać lokalizacji obiektów i urządzeń w terenie oraz bierze w nich udział.
6. Dyrektor Zakład Linii Kolejowych, którego dotyczy komisja lokalizacyjna, zapewnia w niej udział kompetentnych przedstawicieli komórek organizacyjnych zakładu i sekcji eksploatacji.
7. Kierujący Kontraktem przekazuje (udostępnia) Projektantowi, na jego wniosek, dodatkowe dokumenty wewnętrzne lub posiadane dokumentacje techniczne, względnie odmawia ich udostępnienia z jednoczesnym potwierdzeniem braku ich przydatności do należytego wykonania Projektu.
8. Kierujący Kontraktem, po wpłynięciu wniosku Projektanta o udzielenie zgody na odstępstwo od przepisów i instrukcji wewnętrznych oraz przepisów ogólnie obowiązujących, niezwłocznie wdraża procedurę określoną w wytycznych [poz. 10 lit.c dok. wew.] oraz wydaną decyzję przekazuje Projektantowi bezpośrednio po jej otrzymaniu.
9. Kierujący Kontraktem, na wniosek Projektanta o wstępną ocenę projektu przed skierowaniem go do wymaganych prawem i warunkami Kontraktu uzgodnień w organach administracji architektoniczno-budowlanej lub innych Spółkach Grupy PKP, przekazuje go do opinii i uzgodnienia do właściwych merytorycznie komórek organizacyjnych w Centrum Realizacji Inwestycji lub Regionach Centrum (w tym przypadku również do ekspertów zewnętrznych) prowadzących dany projekt oraz do właściwych miejscowo Zakładów Linii Kolejowych.

**Procedura:
Bezpieczne projektowanie infrastruktury kolejowej
i zasady współpracy z projektantami**

Nr procedury:
SMS-PW-09

Data wydania:
14.11.2017

Wersja: 2.8

10. Kierujący Kontraktem, po otrzymaniu opinii, o której mowa w ust. 9, przekazuje Projektantowi stanowisko Zamawiającego do wnioskowanej sprawy, wskazując na możliwość dalszych uzgodnień w ramach narad roboczych.
11. Kierujący Kontraktem, po otrzymaniu od Projektanta wniosku o zatwierdzenie dokumentów niezbędnych do wystąpienia o pozwolenie na budowę (lub zgłoszenia), wdraża procedurę ich zatwierdzenia w oparciu o zapisy Kontraktu oraz Regulamin ZOPI [poz. 8 dok. wew.], a decyzję oraz ewentualne uwagi i zalecenia przekazuje Projektantowi.

§ 7.

Zatwierdzenie Projektu

1. Projektant, protokołem przekazania, przekazuje Kierującemu Kontraktem wykonany Projekt oraz pozostałe dokumenty wymagane Kontraktem, w tym dla składników interoperacyjności i podsystemów strukturalnych, jeżeli były wymagane, w celu jego zatwierdzenia.
2. Przed podpisaniem protokołu przekazania (zarówno w przypadku odbiorów częściowych jak i odbioru końcowego) Kierujący Kontraktem sprawdza jego kompletność oraz zgodność zespołu autorskiego Projektu z Kontraktem (w tym z wykazem osób przewidzianych do realizacji Projektu i zgłoszonych przez Projektanta w ofercie).
3. Kierujący Kontraktem, po podpisaniu protokołu przekazania, przekazuje otrzymany Projekt ZOPI.
4. Przewodniczący ZOPI, na podstawie Regulaminu ZOPI [poz. 8 dok. wew.] wdraża procedurę zatwierdzenia Projektu oraz zaprasza do udziału w posiedzeniach ZOPI przedstawicieli Projektanta.
5. Przewodniczący ZOPI przekazuje Projektantowi protokół z posiedzenia ZOPI, zawierający jego końcową opinię o projekcie, wskazując ewentualne wady oraz termin ich usunięcia i ponownego przekazania do oceny. Pozytywna opinia ZOPI stanowi podstawę do zatwierdzenia Projektu.
6. Kierujący Kontraktem, po wystawieniu pozytywnej opinii ZOPI, sporządza i przekazuje Projektantowi protokół odbioru Projektu, zawierający równocześnie jego uzgodnienie i zatwierdzenie.

**Procedura:
Bezpieczne projektowanie infrastruktury kolejowej
i zasady współpracy z projektantami**

Nr procedury:
SMS-PW-09

Data wydania:
14.11.2017

Wersja: 2.8

§ 8.

Nadzór autorski i projekt powykonawczy

1. Po zatwierdzeniu Projektu i rozpoczęciu robót budowlanych Kierujący Kontraktem wdraża realizację zapisów warunków Kontraktu o nadzorze autorskim wraz z jednoczesnym poinformowaniem Projektanta o jego obowiązkach wynikających z odpowiednich zapisów Kontraktu z Wykonawcą robót budowlanych i Kontraktu z Inżynierem (inspektorem nadzoru inwestorskiego), o ile jest on przewidziany w Kontrakcie na roboty budowlane.
2. Projektant pełni obowiązki objęte nadzorem autorskim i w przypadku konieczności dokonania istotnych zmian w projekcie (określonych w przepisach prawa budowlanego), zobowiązany jest postępować zgodnie z zasadami określonymi na etapie realizacji projektu (§6) i jego zatwierdzania (§7).
3. Projektant wykonuje projekt powykonawczy zgodnie z warunkami Kontraktu, względnie na podstawie odrębnej umowy z Wykonawcą robót budowlanych, i przekazuje go Wykonawcy robót budowlanych.

§ 9.

Zakończenie Projektu

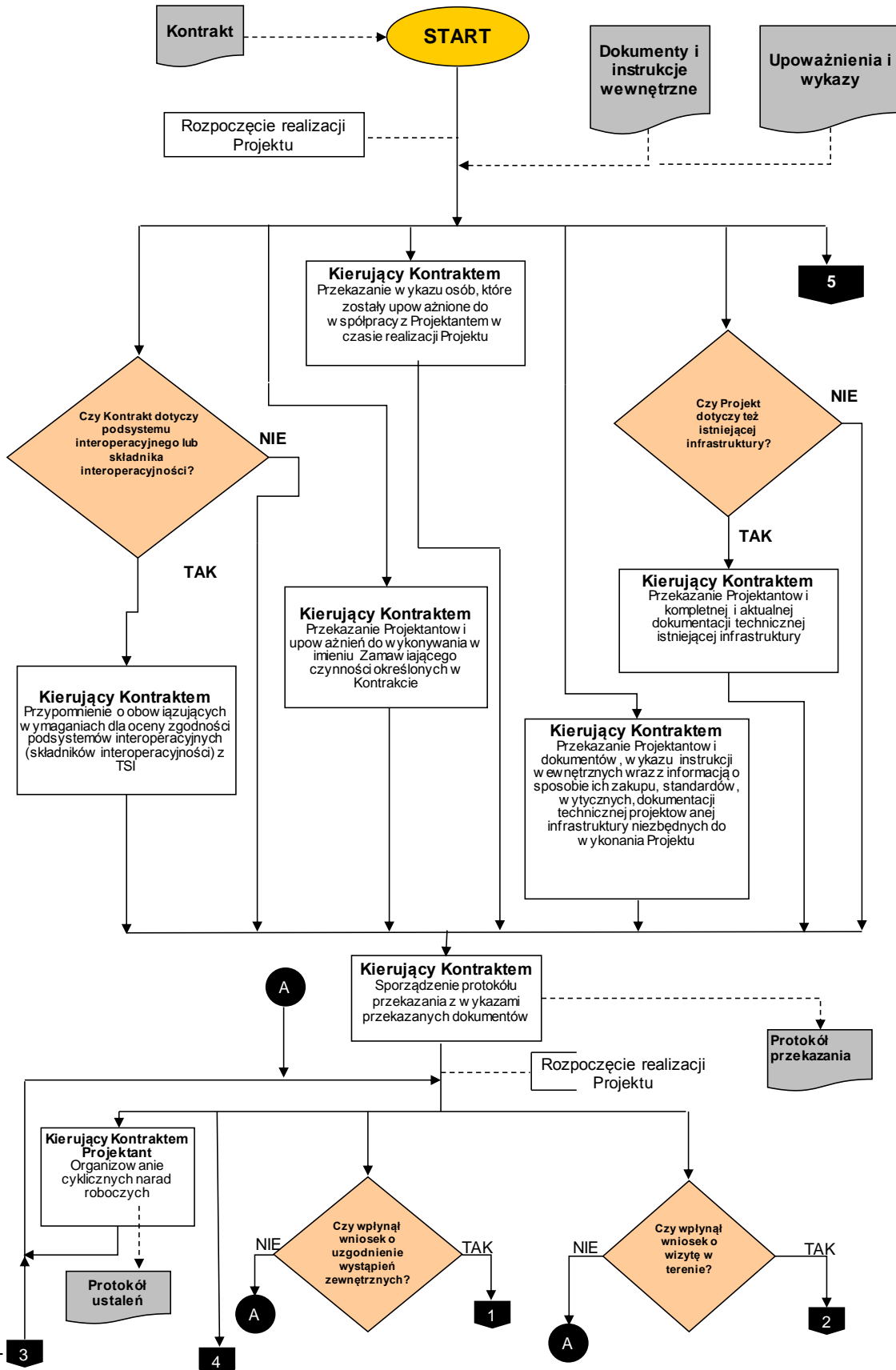
Kierujący Kontraktem podpisuje z Projektantem protokół odbioru przedmiotu Kontraktu, w zależności od jego postanowień, po zatwierdzeniu Projektu – jeżeli dotyczy wyłącznie sporządzenia Projektu lub po przekazaniu do użytkowania obiektów i urządzeń wykonanych w ramach prowadzonych robót budowlanych – jeżeli dotyczy również udziału Projektanta w procesie budowlanym.

§ 10.

Schemat działania procedury

Procedura: Bezpieczne projektowanie infrastruktury kolejowej i zasady współpracy z projektantami

Nr procedury: SMS-PW-09
Data wydania: 14.11.2017
Wersja: 2.8

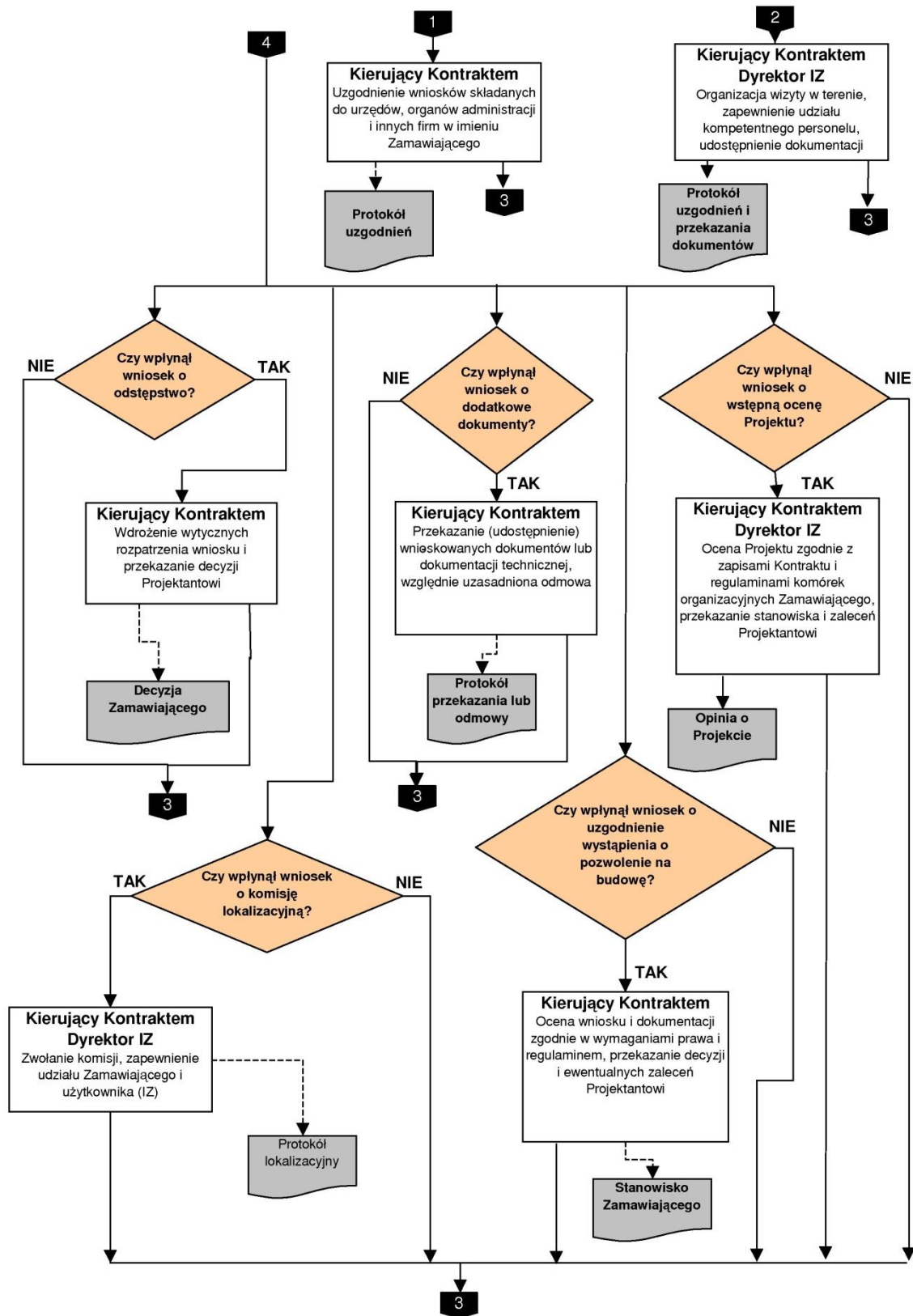


Procedura: Bezpieczne projektowanie infrastruktury kolejowej i zasady współpracy z projektantami

Nr procedury:
SMS-PW-09

Data wydania:
14.11.2017

Wersja: 2.8

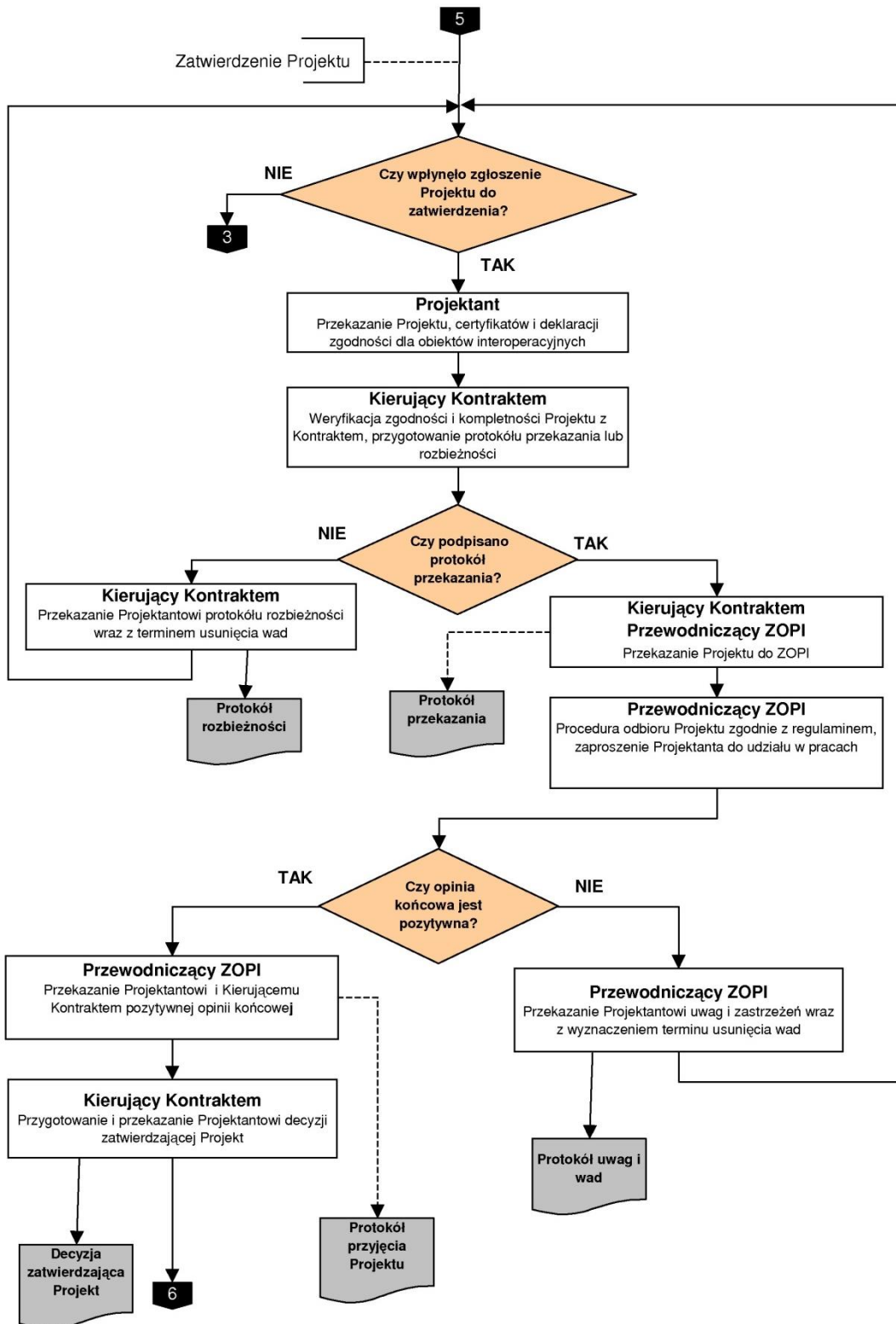


**Procedura:
Bezpieczne projektowanie infrastruktury kolejowej
i zasady współpracy z projektantami**

Nr procedury:
SMS-PW-09

Data wydania:
14.11.2017

Wersja: 2.8

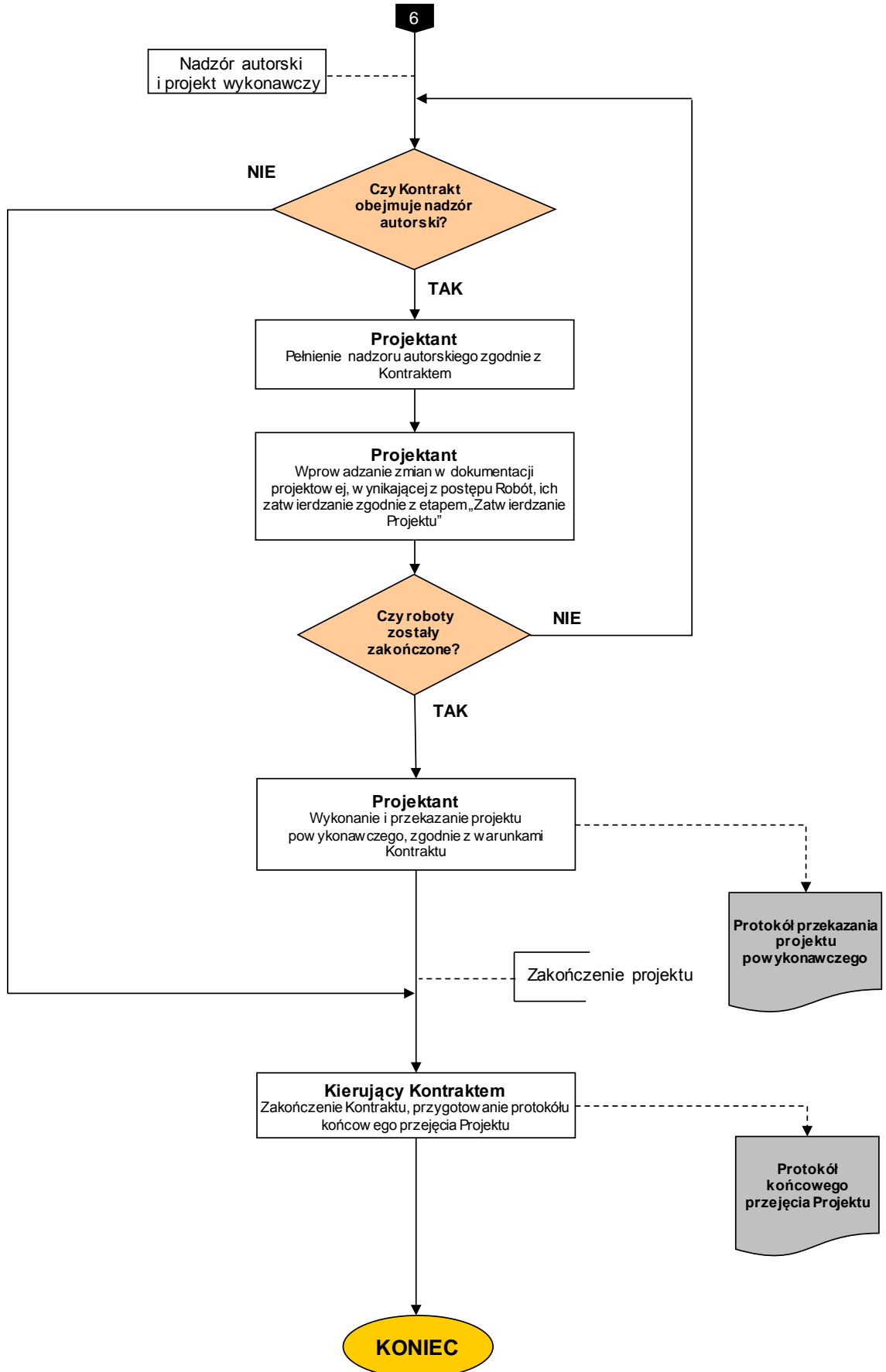


**Procedura:
Bezpieczne projektowanie infrastruktury kolejowej
i zasady współpracy z projektantami**

Nr procedury:
SMS-PW-09

Data wydania:
14.11.2017

Wersja: 2.8



**Procedura:
Bezpieczne projektowanie infrastruktury kolejowej
i zasady współpracy z projektantami**

Nr procedury:
SMS-PW-09

Data wydania:
14.11.2017

Wersja: 2.8

**Rozdział 5.
Archiwizacja dokumentów**

§ 11.

1. Archiwizacji podlegają: podpisany Kontrakt, powstały na jego podstawie Projekt oraz pozostałe zapisy wytworzone w trakcie realizacji Projektu, stanowiące dokumenty zewnętrzne Zamawiającego.
2. Kierujący Kontraktem przekazuje właściwym merytorycznie komórkom organizacyjnym Zamawiającego dokumenty wymienione w ust. 1 w celu ich archiwizacji zgodnie z obowiązującymi przepisami prawa.
3. Kierujący Kontraktem przekazuje właściwym miejscowo Zakładom Linii Kolejowych dokumentację powykonawczą obiektu budowlanego, powstałego na podstawie wykonanego Projektu, niezbędną do prawidłowego użytkowania tego obiektu (jego eksploatacji i utrzymania).
4. Właściwe merytorycznie komórki organizacyjne Zakładu Linii Kolejowych archiwizują i na bieżąco uaktualniają otrzymaną dokumentację powykonawczą, zgodnie z wymaganiami prawa, przez cały cykl życia obiektu budowlanego, którego ta dokumentacja dotyczy.

**Rozdział 6.
Zapisy**

§ 12.

1. Zapisami związanymi z niniejszą procedurą są:
 - 1) podpisany przez Projektanta Kontrakt oraz inne dokumenty wymagane Kontraktem, w tym umowa o zachowaniu poufności;
 - 2) kopie upoważnień wydanych Projektantowi do reprezentowania Zamawiającego;
 - 3) kopie wniosków i dokumentów złożonych do organów administracji rządowej i samorządowej oraz decyzje tych organów na złożone wnioski;
 - 4) wnioski i inne dokumenty wpływające od Projektanta oraz kopie decyzji i uzgodnień wydanych na ich podstawie;
 - 5) protokoły z bieżących kontaktów z Projektantem, a w szczególności z:

Procedura: Bezpieczne projektowanie infrastruktury kolejowej i zasady współpracy z projektantami	Nr procedury: SMS-PW-09
	Data wydania: 14.11.2017
	Wersja: 2.8

- a) przekazania dokumentów Spółki, niezbędnych do realizacji Kontraktu wraz z wykazem przekazanych dokumentów;
 - b) przekazania dokumentacji technicznej wraz z wykazem przekazanej dokumentacji i klauzulą jej aktualności;
 - c) odbytych narad i spotkań roboczych;
 - d) przeprowadzonych wizji lokalnych w terenie i ustaleń poczynionych w czasie ich trwania;
 - e) posiedzeń ZOPI;
- 6) protokoły przyjęcia Projektu, jego zatwierdzenia i zamknięcia Kontraktu;
- 7) zatwierdzony Projekt oraz dokumentacja powykonawcza jeżeli była wymagana.
2. Wszystkie protokoły sporządza się i podpisuje w dwóch jednobrzmiących egzemplarzach, po jednym dla każdej ze stron Kontraktu.

PKP POLSKIE LINIE KOLEJOWE S.A.

Procedura: Bezpieczne projektowanie infrastruktury kolejowej i zasady współpracy z projektantami

Nr procedury:
SMS-PW-09

Data wydania:
14.11.2017

Wersja: 2.8

Rozdział 7. Tabela zmian

§ 13.

Lp.	Strona/punkt	Data	Zmiana
1	2	3	4
1.	1	17.07.12r	Aktualizacja osoby zatwierdzającej
2.	4-5 / §3	17.07.12r	Aktualizacja regulacji wewnętrznych - usunięto punkty 8, 10, 12, dodano Ir-19 (a), Ig-1 (b), Ia-7 (c)
3.	8, 9 / §4	17.07.12r	Aktualizacja nazw oraz symboli literowych komórek i jednostek Spółki: zmiana „IRKU” na „IROK” (pkt. 6), dopisano „/przygotowania inwestycji” (pkt. 7)
4.	cała procedura	17.07.12r	Poprawki stylistyczne i interpunkcyjne
Lp.	Paragraf / punkt	Data	Zmiana
5.	§2/ - §4/13-15 §5/2. 1) §6/9.	10.09.13r	Usunięto Centrum Kolei Dużych Prędkości wraz z jednostkami organizacyjnymi
6.	§/2. 6)	10.09.13r	Usunięto nieaktualny akt prawny
7.	§3, §5/3	23.05.14r.	Aktualizacja regulacji prawnych. Korekta zapisu.
8.	§3, §4,	28.04.2015	Aktualizacja przywołanych regulacji prawnych oraz tabeli odpowiedzialności.
9.	§3, §4,	10.11.2015	Aktualizacja przywołanych regulacji prawnych oraz tabeli odpowiedzialności.
10.	§3 cała procedura	14.01.2016	Aktualizacja przywołanych regulacji prawnych. Korekta odsyłaczy do wykazu wewnętrznych przepisów.
11	§3/12a	20.12.2016	Przywołanie numeru Instrukcji Ir-19
12.	§3/12 b i c	22.05.2017	Aktualizacja przywołanego Zarządzenia Prezesa PKP PLK S.A.
13.	cała procedura	14.11.2017	Aktualizacja wynikająca ze zmian organizacyjnych w Centrum Realizacji Inwestycji oraz dostosowania zapisów m.in do zmian w przepisach oraz w dokumentach bazowych.