

B I U L E T Y N

PKP POLSKIE LINIE KOLEJOWE S.A.

Spółka Akcyjna

Warszawa, dnia 8 maja 2018 r.

Nr 3

UCHWAŁY ZARZĄDU PKP POLSKIE LINIE KOLEJOWE S.A.

	str.
Poz. 3 - Uchwała Nr 346/2018 Zarządu PKP Polskie Linie Kolejowe S.A. z dnia 30 kwietnia 2018 r. w sprawie wprowadzenia zmian do „Wymagań technicznych dla wskaźników i tablic sygnałowych le-102”.....	2

3/3

Uchwała Nr 346/2018
Zarządu PKP Polskie Linie Kolejowe S.A.
z dnia 30 kwietnia 2018 r.

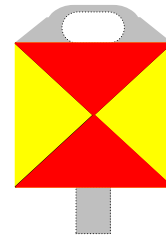
w sprawie wprowadzenia zmian do „Wymagań technicznych dla wskaźników i tablic sygnałowych le-102”

Na podstawie § 15 ust. 2 Statutu Spółki oraz § 9 ust. 1 pkt 23 Regulaminu Zarządu, po rozpatrzeniu wniosku Biura Automatyki i Telekomunikacji Centrali Spółki Nr IAT2c-5420-03/2018 z dnia 11.04.2018 r. Zarząd PKP Polskie Linie Kolejowe S.A. zarządza, co następuje:

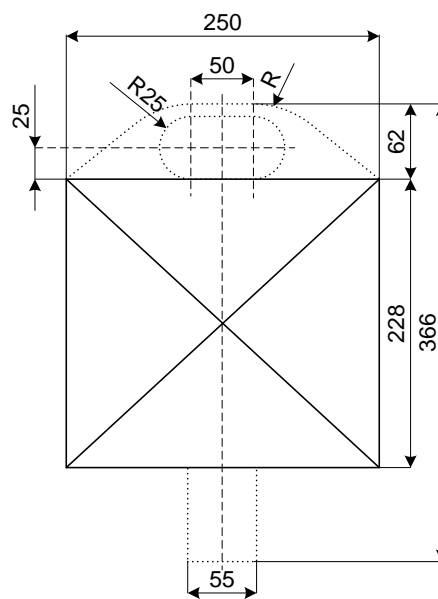
§ 1.

W „Wymaganiach technicznych dla wskaźników i tablic sygnałowych le-102” stanowiących załącznik do zarządzenia Nr 15/2010 Zarządu PKP Polskie Linie Kolejowe S.A. z dnia 29 czerwca 2010 r., ze zmianami, wprowadza następujące zmiany:

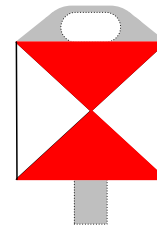
- 1) w Części I w Rozdziale 2 po ust. 15 dodaje się ust. 15a w brzmieniu:
„15a. Wskaźniki tablicowe W1, W2, W5, W6, W6a, W6b, W7, W8, W9, W11a, W11b, W11p, W12, W15, W16, W18, W22, W27a, W28, W29, W32, W33, W34, D6, We1, We2, W2a, W2b, W2c, We3, We3a, We3b, We4a, We4b, We4c, We8a, We8b, We8c, We9a, We9b, We9c, wszystkie tabliczki opisowe sygnalizatorów oraz wskaźniki podstawowo wyświetlane W4, W19, W20, W21, W24, W26a, W26b wykonane w postaci nieoświetlonych tablic sygnałowych, od dnia 31 lipca 2018 r. powinny być instalowane wyłącznie w wersji odblaskowej.”;
- 2) w Części II
 - a) Karty z rysunkami konstrukcyjnymi wskaźników Pc 4 i Pc 5 otrzymują brzmienie:



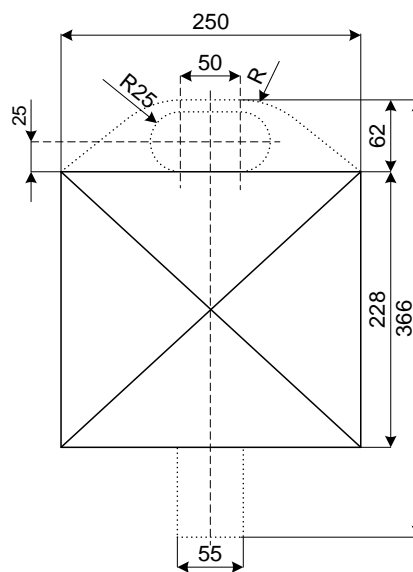
Widok (podz. 1:10)



Uwaga:
Powierzchnia tarczy powinna być odblaskowa



Widok (podz. 1:10)



Uwaga:
Powierzchnia tarczy powinna być odblaskowa

PKP
Polskie Linie Kolejowe S.A.

Sygnal Pc 5

podz. 1:5

- b) uchyla się 32 Karty z rysunkami konstrukcyjnymi „Wskaźników zmiany prędkości W27”, obrazujących kwadratową czarną tablicę z białą liczbą:
- c) w 40 Kartach z rysunkami konstrukcyjnymi „Wskaźników zmiany prędkości W27” obrazujących kwadratową białą tablicę z czarną obwódką, a na niej czarną liczbą

wskazującą największą dozwoloną prędkość drogową określoną w dziesiątkach kilometrów na godzinę, symbol wskaźnika uzupełnia się o literę „a”.

§ 2.

1. Uchwała podlega opublikowaniu w Biuletynie PKP Polskie Linie Kolejowe S.A.
2. „Wymagania techniczne dla wskaźników i tablic sygnałowych Ie-102” podlegają opublikowaniu na stronie internetowej Spółki z możliwością wydruku.

§ 3.

Nadzór nad realizacją uchwały powierza Dyrektorowi Biura Automatyki i Telekomunikacji Centrali Spółki.

§ 4.

Uchwała obowiązuje z dniem podjęcia.

Nr IAT2c-5420-03/2018

Rozdzielnik: A, B
Opracował: Krzysztof Ostrowiński
nr tel. 22 47 333 66

Wydawca: Centrala PKP Polskie Linie Kolejowe S.A.
Redakcja: Biuro Zarządu
Wydział organizacji i obsługi organów Spółki
03-734 Warszawa, ul. Targowa 74
tel. (0-22) 473 – 25 – 54

Biuletyn PKP Polskie Linie Kolejowe S.A. jest przeznaczony dla komórek organizacyjnych Centrali Spółki, jednostek organizacyjnych Spółki, przewoźników kolejowych oraz innych kontrahentów PKP Polskie Linie Kolejowe S.A.
