



STACJA ŁÓDŹ WIDZEW – ROZPOCZĘCIE PRAC

Łódź, 12 września 2013

POIŚ 7.1- 24.2

„Modernizacja linii kolejowej Warszawa – Łódź, etap II, Lot B – odcinek Łódź Widzew – Łódź Fabryczna ze stacją Łódź Fabryczna oraz budową części podziemnej dworca Łódź Fabryczna przeznaczonej dla odprawy i przyjęć pociągów oraz obsługi podróżnych”

Projekt ubiega się o finansowanie przez Unię Europejską ze środków Funduszu Spójności w ramach Programu Operacyjnego Infrastruktura i Środowisko

Dla rozwoju infrastruktury i środowiska

UMOWA REALIZOWANA W RAMACH PROJEKTU

Zadanie	Wykonawca	Umowa
LOT B1	Trakcja S.A.	Umowa nr 90/131/0003/11//I na zaprojektowanie i wykonanie przebudowy stacji Łódź Widzew i części szlaku Łódź Fabryczna – Łódź Widzew od km 2,250 do km 7,200 wraz z urządzeniami srk i telekomunikacji dla całego odcinka Łódź Fabryczna – Łódź Widzew oraz modernizacji linii objazdowej Łódź Widzew – Łódź Chojny – Łódź Kaliska

Projekt został podzielony na dwa zadania realizacyjne **LOT B1** i **LOT B2**.

Wykonawcą zadania **LOT B1** jest Trakcja S.A.

Zadanie wykonywane jest w systemie „projektuj i buduj” i obejmuje swym zakresem:

Trasę objazdową Łódź Kaliska - Łódź Widzew

Wartość: 34 649 732,42 zł

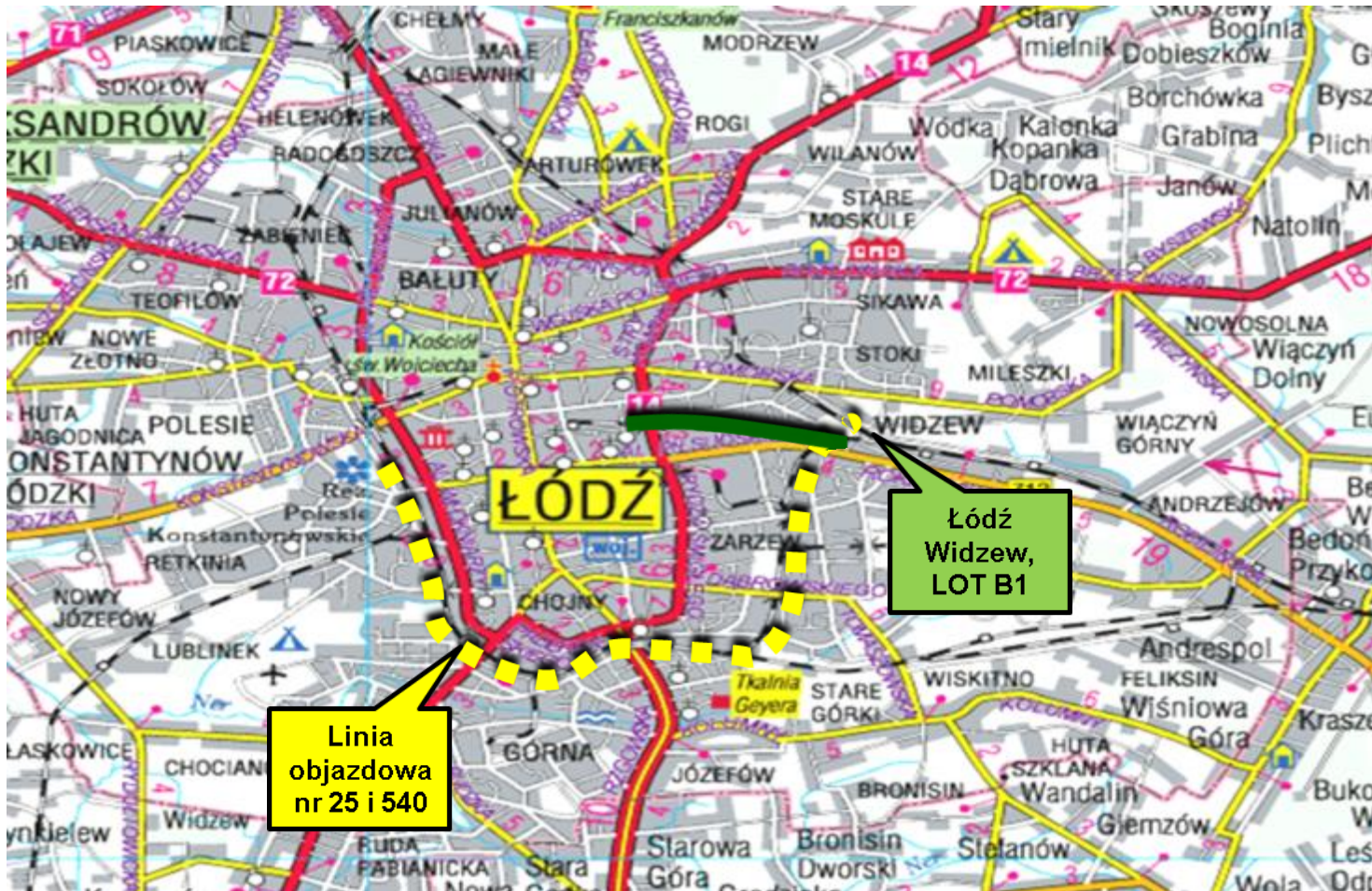
Stację Łódź Widzew i część szlaku Łódź Widzew – Łódź Fabryczna od km 2.250 do km 7.200.

Wartość: 204 232 880,70 zł

Schemat przebiegu linii kolejowych z zaznaczonym zakresem kontraktu B1



Usytuowanie projektu Lot B1 i linii objazdowej na mapie Łodzi





CEL REALIZACJI PROJEKTU

Skrócenie czasu podróży pomiędzy stacjami Łódź Kaliska i Łódź Widzew

Poprawa bezpieczeństwa ruchu pociągów na stacji i na szlaku

Dostosowanie stacji Łódź Widzew i stacji Niciarniana do potrzeb osób niepełnosprawnych

Korzystniejsze zagospodarowanie przestrzeni miejskiej

Poprawa stanu ochrony środowiska

Usprawnienie systemu transportowego kraju, regionu i miasta

Wzmocnienie roli transportu kolejowego względem transportu kołowego

ZAKRES RZECZOWY KONTRAKTU B1

Budowa bezkolizyjnego skrzyżowania w miejscu przejazdu kat. A w km 2,728 (w ciągu ul. Niciarnianej)

Budowa przystanku osobowego Łódź Niciarniana: 1 peron dwukrawędziowy

Likwidacja przejazdu kat. A w km 3,356 (w ciągu ulicy Widzewskiej)

Przebudowa stacji Łódź Widzew: 3 perony dwukrawędziowe o dł. 400 m, 6 torów dla ruchu pasażerskiego, 2 tory dla ruchu towarowego, 2 tory dla obsługi pociągów

Budowa przejścia podziemnego dla pasażerów i likwidacja istniejącej kładki dla pieszych na stacji Łódź Widzew

Budowa kabla światłowodowego stanowiącego domknięcie pętli transmisyjnej

Budowa LCS Łódź Widzew

Remont na liniach objazdowych (Łódź Widzew – Łódź Chojny – Łódź Kaliska) linie nr 540 i 25



Stacja Łódź Widzew – stan wyjściowy

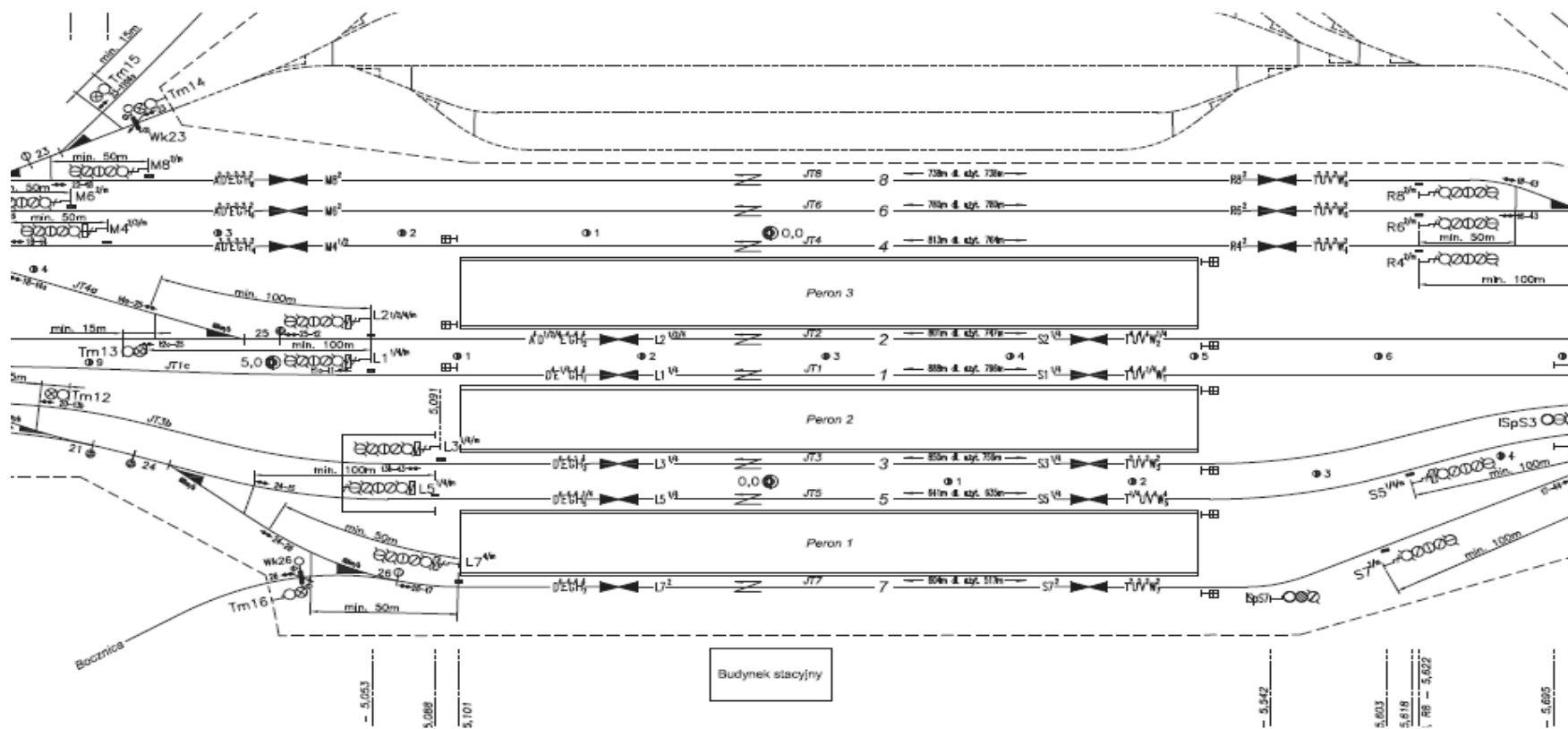




Stacja Łódź Widzew stan wyjściowy - układ torowy wraz z peronem wyspowym

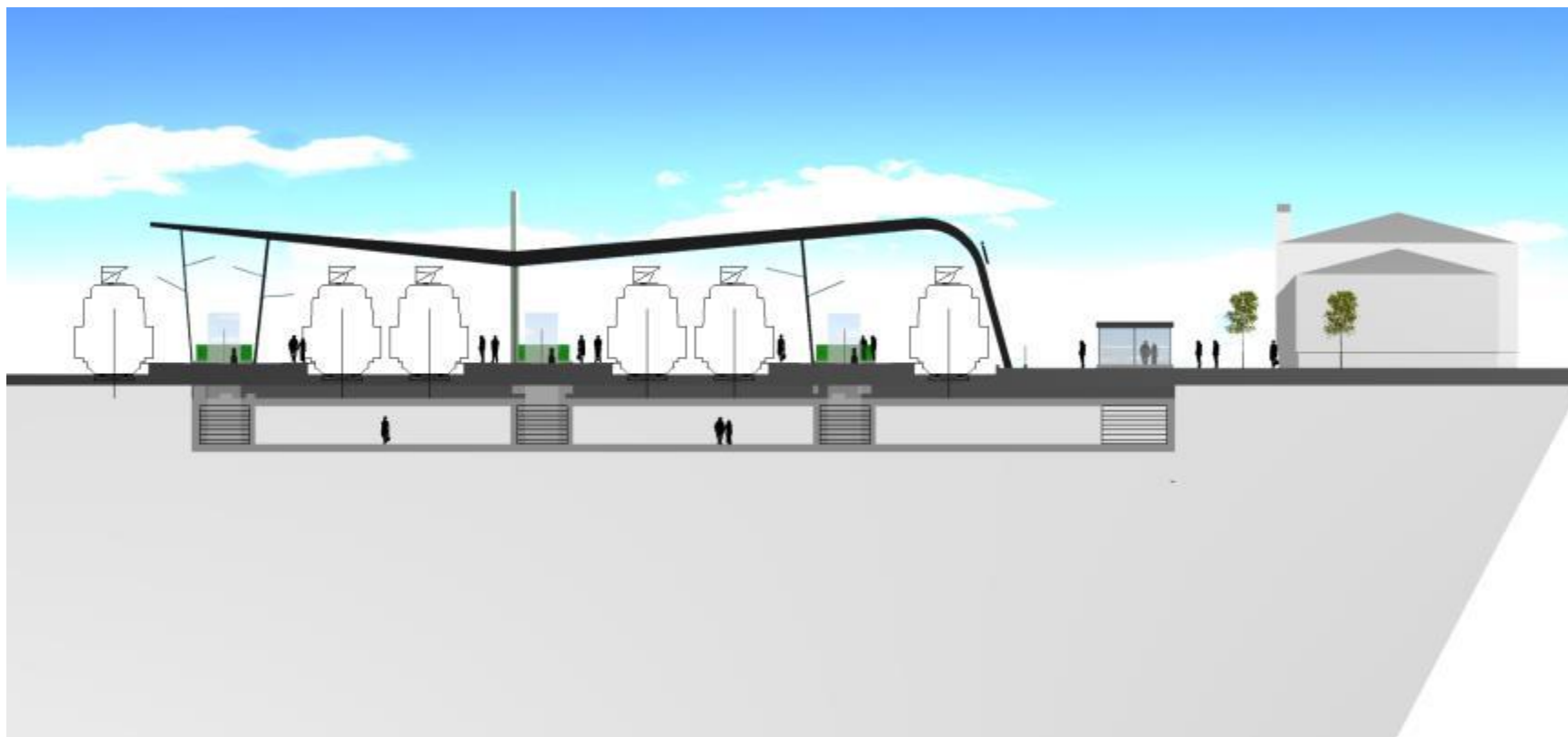


Schemat nowego układu torowego i peronów na stacji Łódź Widzew



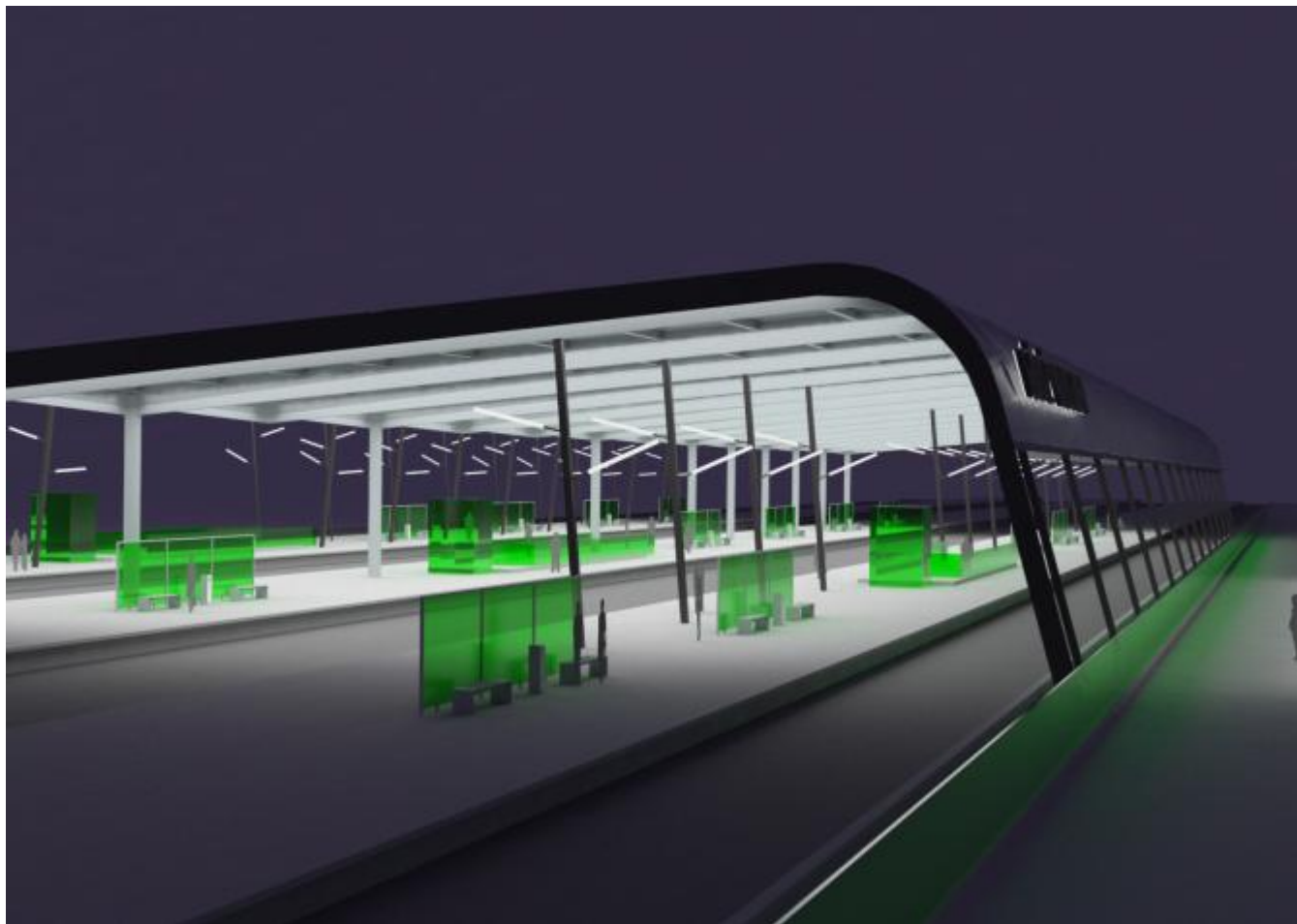


Wizualizacja do schematu przekroju stacji Łódź Widzew





Stacja Łódź Widzew - wizualizacja



KONTRAKT B1

Zaawansowanie rzeczowe na dzień 12.09.2013

W ramach robót zasadniczych:

- zakończono rozbiórki: układu torowego, sieci trakcyjnej i pozostałej infrastruktury.
- 02.08.2013r. uprawomocniło się pozwolenie na budowę na przebudowę nastawni Łódź Widzew i przekazaliśmy teren budowy na zakres objęty pozwoleniem.
- 09.08.2013r. uprawomocniło się pozwolenie na budowę na stację Łódź Widzew Etap I i przekazaliśmy teren budowy na zakres objęty pozwoleniem.

Trwa obecnie:

- przebudowa nastawni Łódź Widzew;
- przebudowa przyłączy kanalizacji sanitarnej i wodociągowej do nastawni;
- budowa przejścia podziemnego dla pieszych faza I (wykopy i zabijanie ścianek szczelnych);
- budowa peronu nr 3 i 2;
- budowa toru nr 2 od głowicy wschodniej w stronę Andrzejowa (do km 7.200);
- budowa kanalizacji odwodnieniowej równi stacyjnej;
- budowa kanalizacji automatyki kolejowej i telekomunikacji;
- budowa przyłącza kanalizacji deszczowej;

Trwa procedura zamówienia publicznego na :

udzielenie zamówienia z wolnej ręki dotychczasowemu Wykonawcy na roboty uzupełniające na p.o. Niciarniana i zwiększony zakres przebudowy stacji Łódź Widzew związany z obsługą zaplecza ŁKA. Planowany termin podpisania dwóch umów koniec września 2013

Zaawansowanie finansowe na dzień 12.09.2013

Wartość zafakturowanych
robót i usług wynosi:

***46 697 038, 24 PLN**

*wartość robót zafakturowanych PKP
Polskie Linie Kolejowe S.A

Aktualnie prowadzone prace na stacji Łódź Widzew





Aktualnie prowadzone prace na stacji Łódź Widzew





**INFRASTRUKTURA
I ŚRODOWISKO**
NARODOWA STRATEGIA SPÓJNOŚCI



PKP POLSKIE LINIE KOLEJOWE S.A.

UNIA EUROPEJSKA
FUNDUSZ SPÓJNOŚCI



Dziękujemy za uwagę

PKP Polskie Linie Kolejowe S.A.
ul. Targowa 74
03-734 Warszawa

www.plk-sa.pl
www.plk-inwestycje.pl
www.mrr.gov.pl
www.transport.gov.pl
www.cupt.gov.pl
www.pois.gov.pl