

KRAKÓW GŁÓWNY – strefy buforowe i dojście na perony



- Strefa na Placu Nowaka Jeziorańskiego



- Strefa przy Hotelu Ibis



- Nr peronów

 PKP POLSKIE LINIE KOLEJOWE S.A.						
Godzina <i>Time</i>	Pociąg <i>Train</i>	Wejście <i>Gate</i>	Status <i>Status</i>	Peron <i>Platform</i>	Przewoźnik <i>Carrier</i>	
11:28	38400 KRÓLESTWO BOŻE 72	B	otwarte <i>open</i>	3		Tylko dla zorganizowanej grupy pielgrzymów/Train only for organized group of pilgrims
11:20 <small>opóźniony/delayed: 15min</small>	34200 GÓRA BŁOGOSŁAWIEŃSTW 66	C	zamknięte <i>closed</i>	4		Tylko dla zorganizowanej grupy pielgrzymów/Train only for organized group of pilgrims
11:35	EIP 3100 Warszawa Wschodnia	A	zamknięte <i>closed</i>	5	IC	
11:45	37100 JORDAN2 131	A	zamknięte <i>closed</i>	4		Tylko dla zorganizowanej grupy pielgrzymów/Train only for organized group of pilgrims

3000 MORIA/MOUNT MORIA opóźniony/delayed 30min • TLK 31110 Warszawa

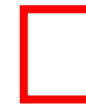
KRAKÓW GŁÓWNY – strefa na PLACU NOWAKA JEZIORAŃSKIEGO



• Strefa buforowa



• Trasy dojścia pielgrzymów na strefę



• Strefa kolejowania

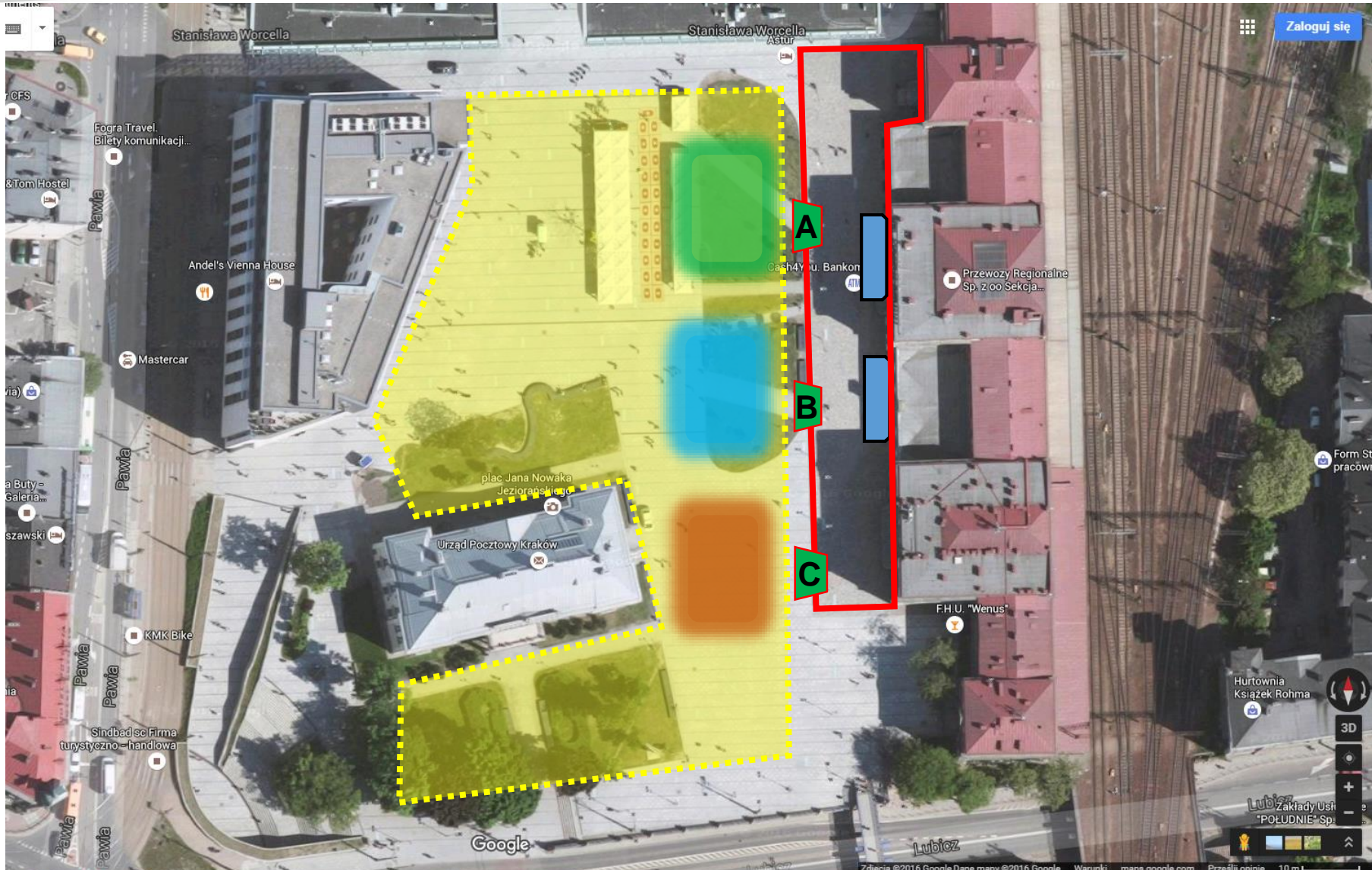


• Bramy wejściowe



• Telebim

KRAKÓW GŁÓWNY – grupowanie pielgrzymów w strefie



• Strefa buforowa



• Strefa kolejowania



• Miejsce grupowania pielgrzymów



• Bramy wejściowe



• Telebim



• Strefa buforowa



• Strefa kolejowania



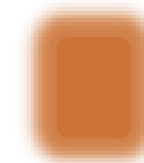
• Bramy wejściowe



• Telebim



• Przemieszczanie się grup pielgrzymów na peron.



• Miejsce grupowania pielgrzymów

Barierki

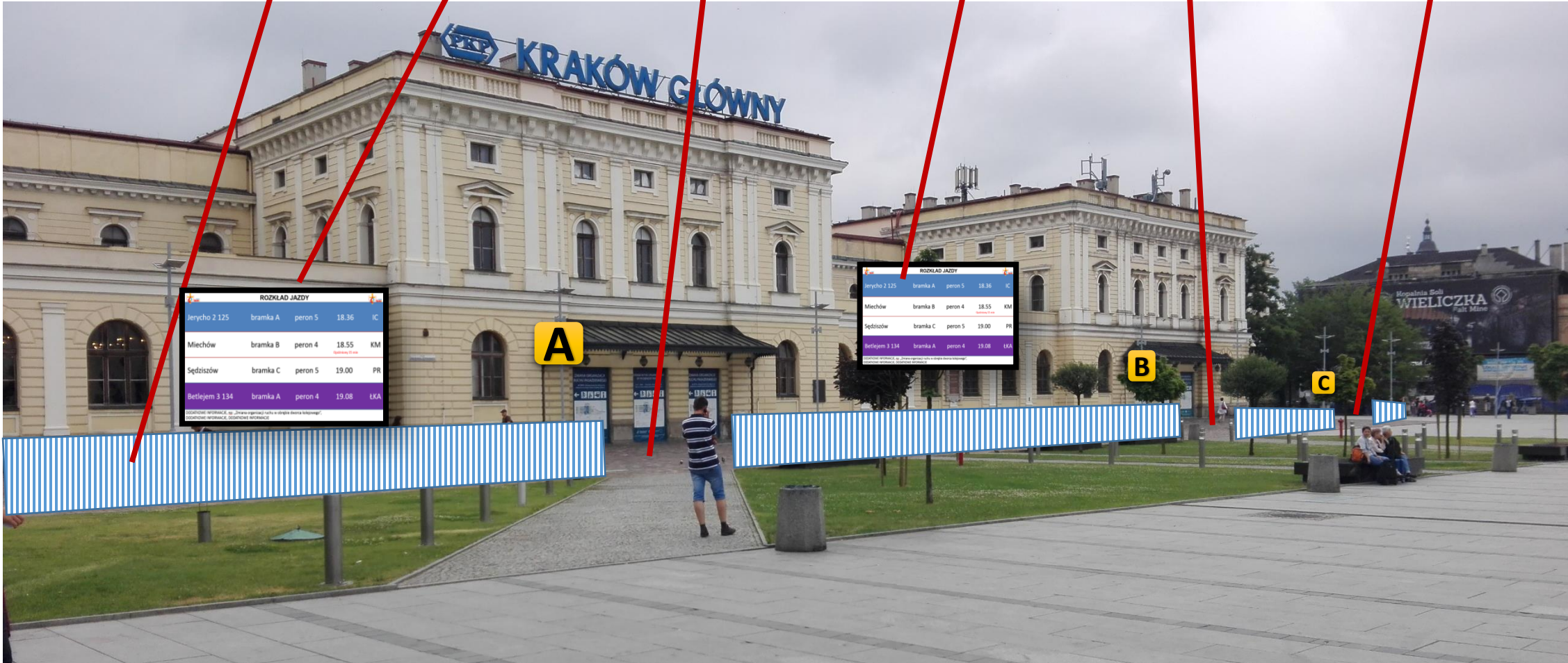
Telebim 1

Bramka A

Telebim 2

Bramka B

Bramka C



ROZKŁAD JAZDY				
Jerycho 2 125	bramka A	peron 5	18.36	IC
Miechów	bramka B	peron 4	18.55	KM
Sędziszów	bramka C	peron 5	19.00	PR
Betlejem 3 134	bramka A	peron 4	19.08	LKA

ROZKŁAD JAZDY				
Jerycho 2 125	bramka A	peron 5	18.36	IC
Miechów	bramka B	peron 4	18.55	KM
Sędziszów	bramka C	peron 5	19.00	PR
Betlejem 3 134	bramka A	peron 4	19.08	LKA

KRAKÓW GŁÓWNY – strefa przy Hotelu Ibis



- Strefa buforowa
- Trasy dojścia pielgrzymów na strefę
- Strefa kolejkowania
- Bramy wejściowe
- Telebim
- Dodatkowe barierki
- Mata licząca



-  • Strefa buforowa
-  • Strefa kolejowania
-  • Miejsce grupowania pielgrzymów
-  • Bramy wejściowe
-  • Telebim
-  • Dodatkowe barierki
-  • Mata licząca
-  • Sformowana grupa pielgrzymów przechodzi na peron (dokładne przeliczenie przy pomocy maty)

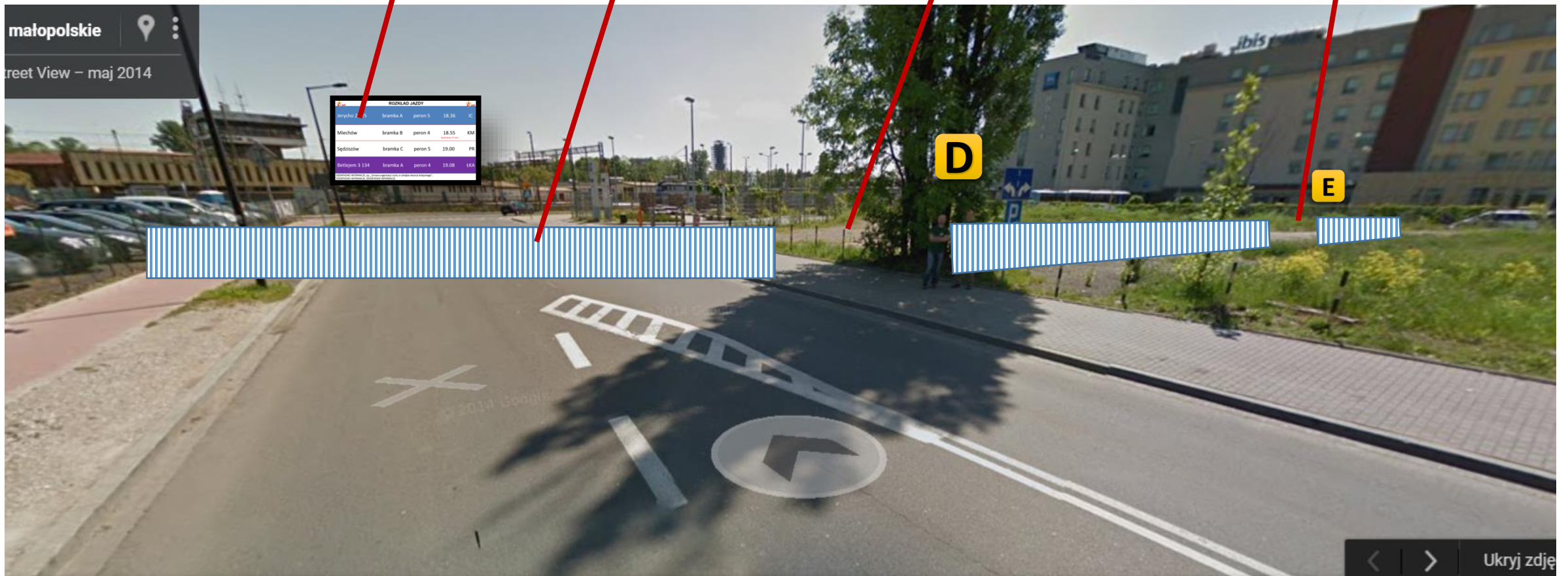
KRAKÓW GŁÓWNY – widok na strefę kolejkowania przy Hotelu Ibis

Telebim

Barierki

Bramka D

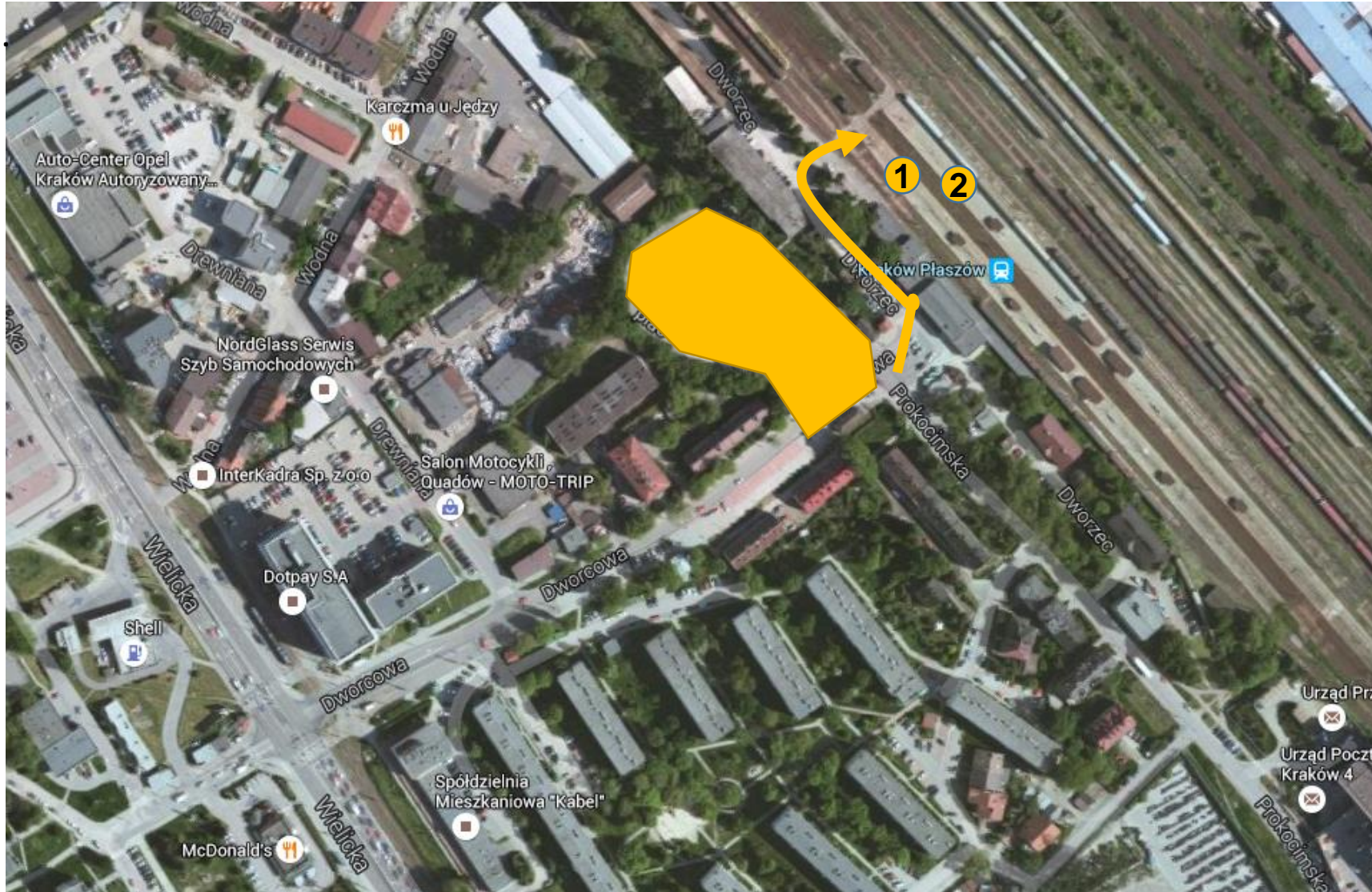
Bramka E








-  • Strefa buforowa
-  • Trasy dojścia pielgrzymów na strefę
-  • Strefa kolejki
-  • Bramy wejściowe
-  • Telebim

KRAKÓW PŁASZÓW – strefa buforowa i dojście na perony



-  • Strefa przed dworcem w Krakowie Płaszowie
-  • Dojście na perony
-  • Nr peronów

Odjazdy Departures

PKP POLSKIE LINIE KOLEJOWE S.A.

Godzina Time	Pociąg Train	Wejście Gate	Status Status	Peron Platform	Przewoźnik Carrier
11:28	38400 KRÓLESTWO BOŻE 72	B	otwarte open	3	 PKP INTERCITY
Tylko dla zorganizowanej grupy pielgrzymów/Train only for organized group of pilgrims					
11:20 <small>opóźniony/delayed: 15min</small>	34200 GÓRA BŁOGOSŁAWIEŃSTW 66	C	zamknięte closed	4	 Przewozy Regionalne
Tylko dla zorganizowanej grupy pielgrzymów/Train only for organized group of pilgrims					
11:35	EIP 3100 Warszawa Wschodnia	A	zamknięte closed	5	IC
11:45	37100 JORDAN2 131	A	zamknięte closed	4	 Koleje Wielkopolskie
Tylko dla zorganizowanej grupy pielgrzymów/Train only for organized group of pilgrims					

3000 MORIA/MOUNT MORIA opóźniony/delayed 30min • TLK 31110 Warszawa

KRAKÓW PŁASZÓW – widok strefy kolejek przed dworcem

