



Oferta 2015/2016

750 NOWYCH STACJI/PERONÓW, 600 DOPOSAŻONYCH I PODDANYCH ESTETYZACJI

25 MLD ZŁ



60 EZT, PONAD 260 WAGONÓW, 30 LOKOMOTYW SPALINOWYCH

4 MLD ZŁ



88 INWESTYCJI DWORCOWYCH

1 MLD ZŁ





2300
mostów i wiaduktów

7860 km
nowych torów

60 Elektrycznych
Zespołów Trakcyjnych

podniesienie prędkości na 2,5 tys. km torów

podniesienie prędkości
do 160 km/h

TWORZENIE SPÓJNEJ SIECI POŁĄCZEŃ WE WSPÓŁPRACY ZE WSZYSTKIMI PRZEWOŹNIKAMI

Więcej pociągów na wjazdach do dużych aglomeracji: Kraków, Warszawa, Trójmiasto, Wrocław (dzięki nowoczesnym urządzeniom i rozwiązaniom na liniach, lepszej organizacji ruchu)

Lepsze skomunikowania pomiędzy pociągami dalekobieżnymi i aglomeracyjnymi

**POPRAWA
W RUCHU
AGLOMERACYJNYM**

250

pociągów na dobę, 5 kierunków sprawnego wjazdu do **Wrocławia** + dodatkowe przystanki

100

nowych kursów pociągów w aglomeracji **krakowskiej**, nowe przystanki, większa częstotliwość jazdy

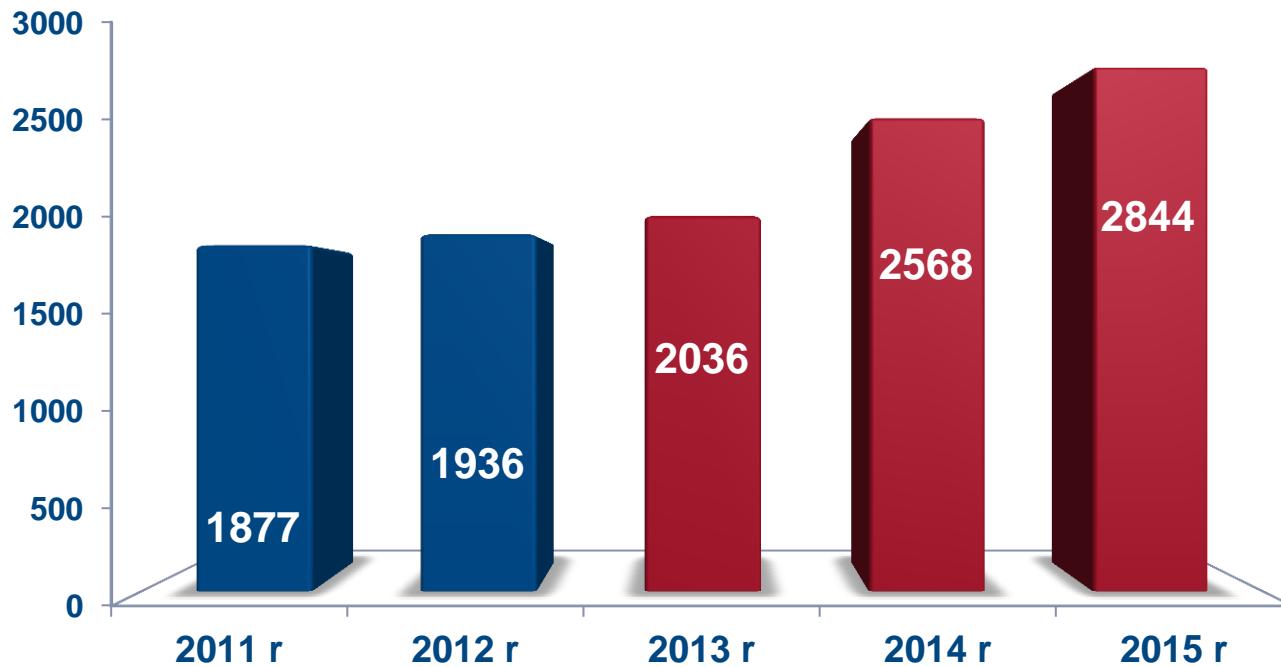
120

pociągów PKM także dzięki infrastrukturze PLK, lepsza oferta dla podróżnego

70 minut

skrócenie czasu przejazdu z **Warszawy do Łodzi** + dodatkowe pociągi

Przyrost długości torów kolejowych z V max 160 km/h w latach 2011-2015



TRASY REGIONALNE

-10' Warszawa - Żyrardów 0:29

-15' Warszawa - Małkinia 1:30

-41' Jelenia Góra - Wrocław 1:44

-18' Częstochowa - Piotrków Tryb. 1:12

-16' Lubliniec - Kluczbork 0:34

-25' Kraków – Zakopane 3:08

TRASY DALEKOBIEŻNE

-2h49' Warszawa - Jelenia Góra 5:35

-55' Warszawa - Kołobrzeg 5:55

-31' Warszawa - Ostrów Wlkp. 3:35

-67' Warszawa - Rzeszów 4:22

-1h50' Szczecin - Zielona Góra 2:31

-67' Wrocław - Gdańsk 5:00



Portal pasażera

- wygodne wyszukiwanie połączeń
- obserwacja pociągów w czasie rzeczywistym
- łatwiejsze planowanie podróży
- aplikacja MÓJ POCIĄG

Ponadto

- wcześniejsze publikowanie rozkładów
- wielość kanałów przekazu (plakaty, Internet, urządzenia mobilne, media)

Time	Operator	Destination	Platform
08:25 TLK 11012	IC	Warszawa Zachodnia *** POLONEZ *** Opóźniony/delayed 5 min.	
08:25 TLK 35101	IC	Olsztyn Główny *** MAZURY ***	Modlin, Gechanów, Działdowo, Rawa Główna
08:35 EP 1311	IC	Kraków Główny *** EIC PREMIUM ***	Warszawa Zachodnia
08:37 EP 3501	IC	Gdynia Główna *** EIC PREMIUM ***	Rawa Główna, Malbork, Tczew, Gdańsk
08:41 SKM 92463	SKM	Warszawa Lot. Chopina *** SKM CHOPIN AIRPORT ***	Warszawa Centralna, Warszawa Zachodnia
08:42 TLK 91102	IC	Warszawa Wschodnia *** SOPLICA ***	
08:47 SKM 92605	SKM	Legionowo Piaski *** SKM S-3 ***	Warszawa Wschodnia, Warszawa Praga
08:52 TLK 53109	IC	Przemyśl Główny *** SAN ***	Deblin, Lublin, Rzeszów, Przeworsk
09:00 TLK 91101	IC	Warszawa Wschodnia	



Oferta PKP Intercity 2015/2016



Poznań - Kraków



2014/2015

5h41'

2015/2016

4h56'

KRÓCEJ O

HISTORYCZNY REKORD!

45'

Wrocław - Trójmiasto



2014/2015

6h07'

2015/2016

5h00'

KRÓCEJ O

1h07'

HISTORYCZNY REKORD!

Warszawa - Bielsko Biała



2014/2015

3h40'

2015/2016

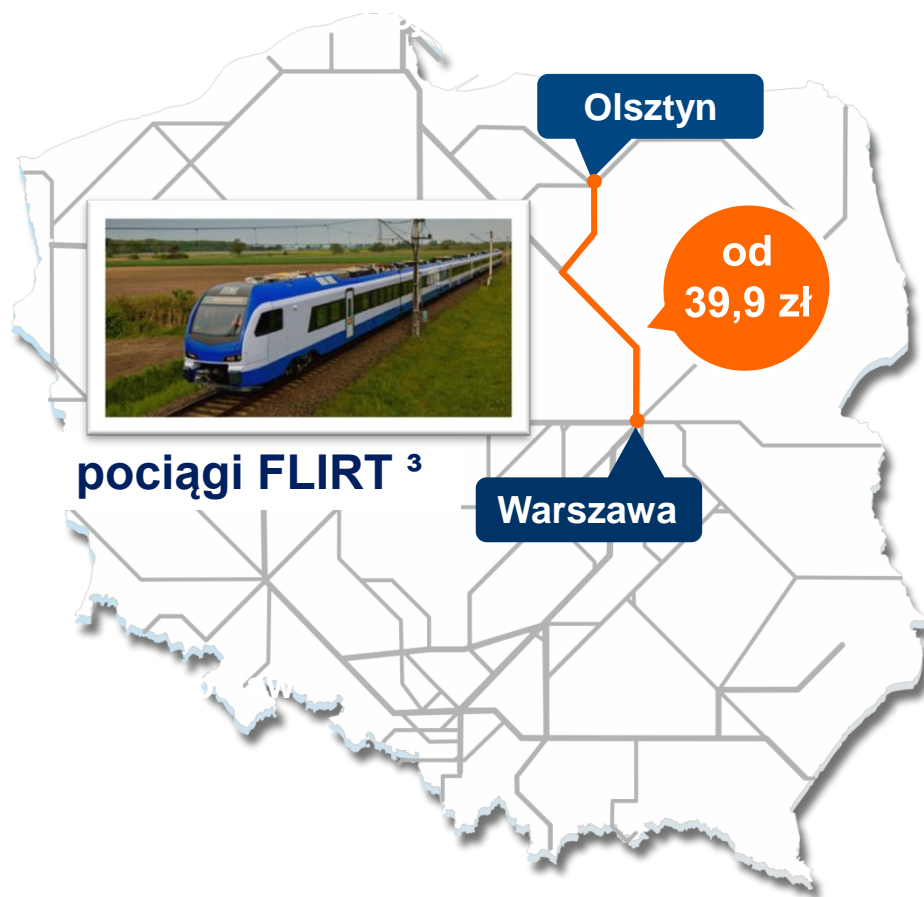
3h15'

KRÓCEJ O

25'

HISTORYCZNY REKORD!

Warszawa - Olsztyn



2014/2015

2h41'

2015/2016

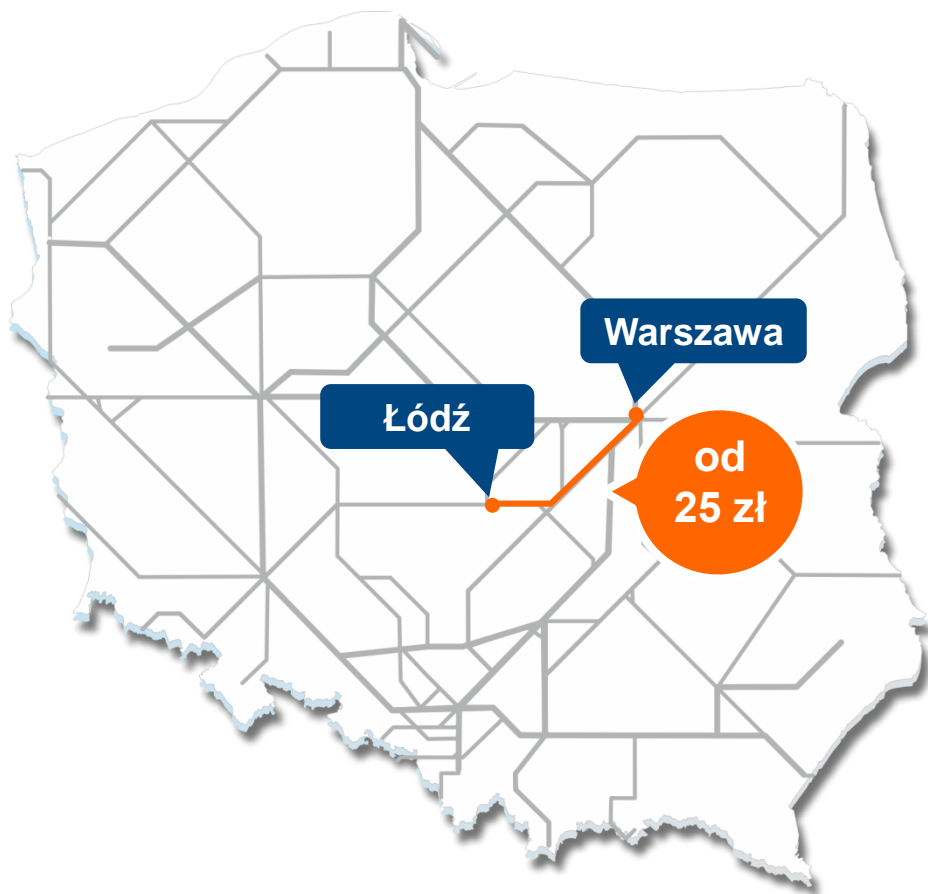
2h28'

KRÓCEJ O

13'

HISTORYCZNY REKORD!

Warszawa - Łódź



2014/2015

1h25'

2015/2016

1h06'

KRÓCEJ O

19'

HISTORYCZNY REKORD!

Warszawa - Bydgoszcz



2014/2015

3h24'

2015/2016

2h59'

KRÓCEJ O

25'

HISTORYCZNY REKORD!

Warszawa - Białystok



2014/2015

3h00'

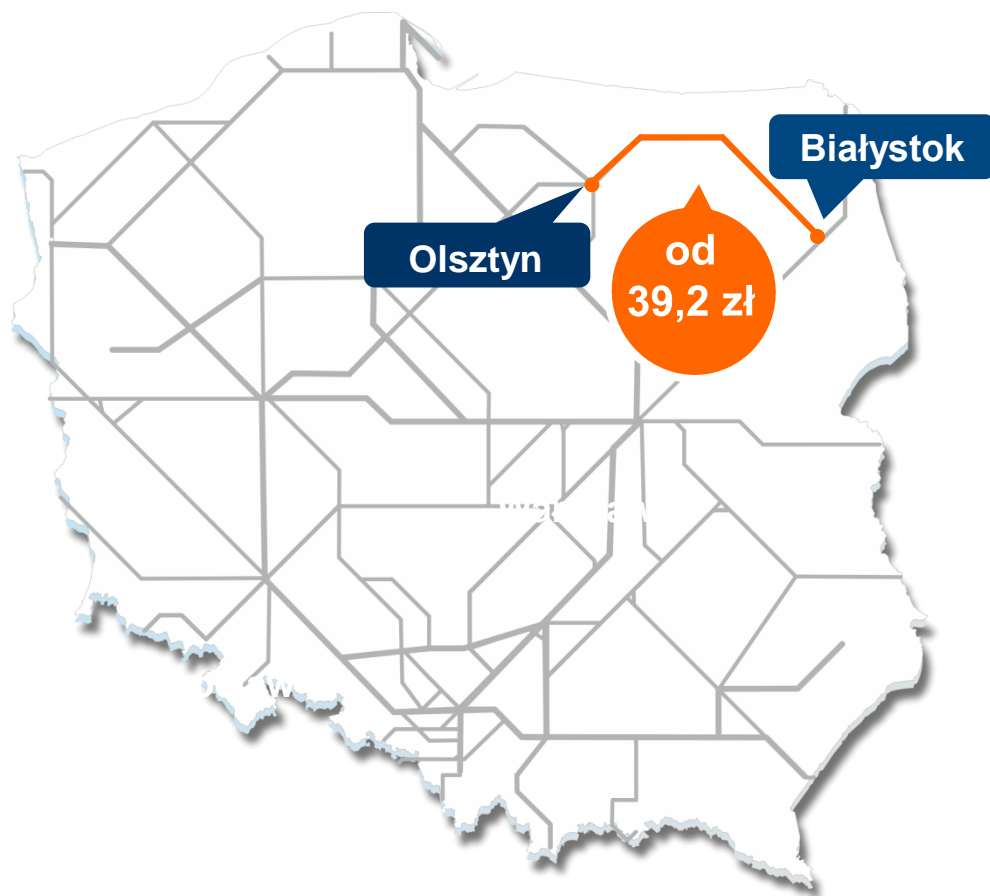
2015/2016

2h26'

KRÓCEJ O

34'

Olsztyn - Białystok



2014/2015

4h07'

2015/2016

3h30'

KRÓCEJ O

37'

HISTORYCZNY REKORD!

20%

o tyle wzrośnie liczba pociągów
w nowym rozkładzie jazdy

czyli

z 302 do 365



Komunikacja krajowa		
Relacja	2014/2015	2015/2016
Gdynia - Wrocław	4 pary	6 par
Warszawa - Rzeszów	3 pary	6 par (w tym 1 EIP)
Olsztyn - Białystok	2 pary	3 pary (+1 sezonowo)
Warszawa - Kielce	4 pary	6 par (+1 sezonowo)
Warszawa - Trójmiasto	16 par	21 par (5 TLK, 16 EIP, EIC)
Warszawa - Kraków	18 par	23 pary (9 TLK i IC, 13 EIP, EIC)

Komunikacja międzynarodowa		
Kraków - Warszawa - Wilno	Warszawa - Lwów	Warszawa - Ostrawa
Warszawa - Budapeszt (dienne)	Warszawa - Praga (drugi pociąg EIC)	

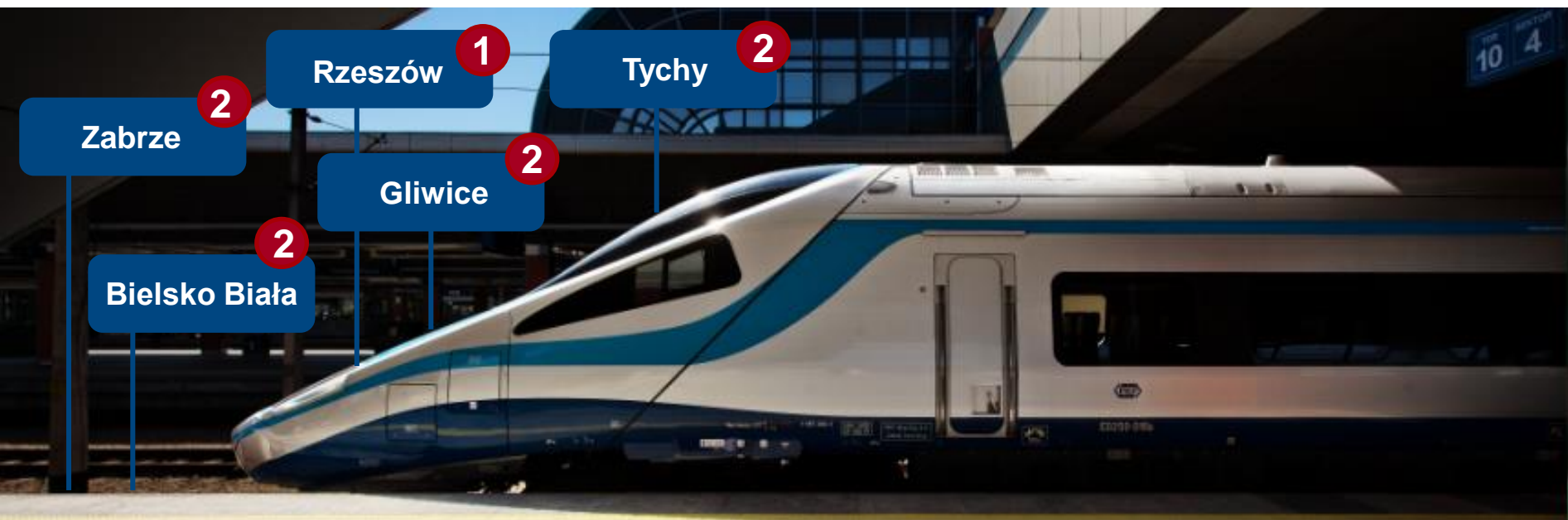
6,3 mln

liczba osób w zasięgu EIP
w rozkładzie jazdy 2015/2016

w tym

1,7 mln

dzięki nowym trasom EIP



REGULARNA



**cykl
co 1h**

EIP i EIC z Warszawy do Krakowa i Trójmiasta
IC i TLK z Wrocławia do Poznania

**cykl
co 2h**

EIP i EIC z Warszawy do Wrocławia i Katowic
IC i TLK z Warszawy do Bydgoszczy, Lublina, Łodzi, Białegostoku,
IC z Wrocławia do Krakowa i Katowic,
IC i TLK z Poznania i Bydgoszczy do Trójmiasta,
z Poznania do Szczecina, z Wrocławia do Poznania

**cykl
co 4h**

IC i TLK z Warszawy do Kielc i Olsztyna, z Lublina
do Katowic, z Krakowa do Łodzi i Poznania, z Olsztyna
do Poznania, z Rzeszowa do Lublina, z Katowic do Łodzi i Gdyni

SYMETRYCZNA



tam i z
powrotem
w dzień

np. Kraków - Gdynia - Kraków

dogodny
wyjazd
i powrót

np. Kraków → 10.30 Poznań 17.30 → Kraków

SKOMUNIKOWANA



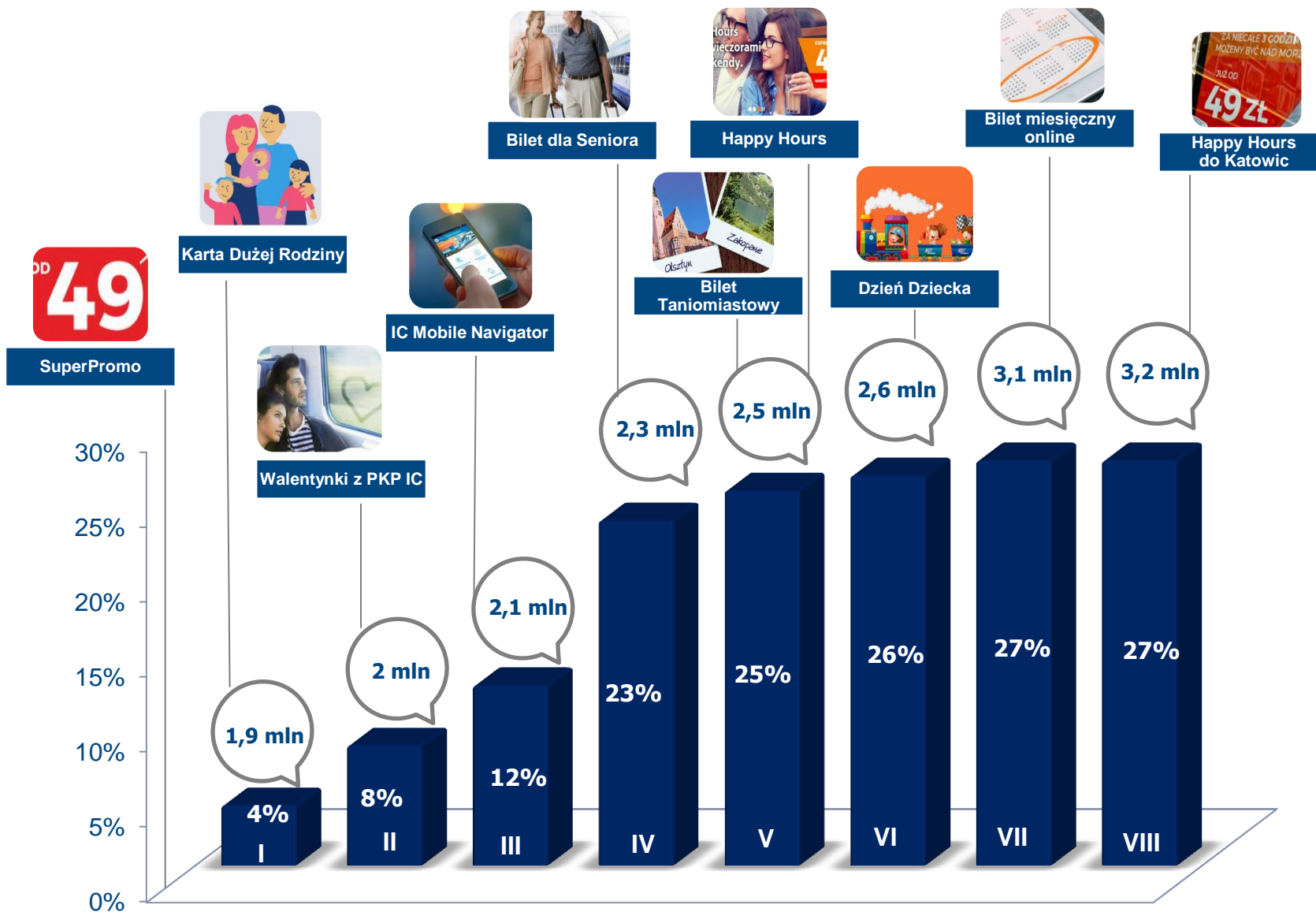
12

węzłów z rozbudowanym systemem skomunikowań własnych

636

liczba skomunikowań własnych w rozkładzie 2015/2016
czterokrotnie więcej skomunikowań własnych niż w rozkładzie jazdy 2014/15

REKORDOWE PRZEWOZY PKP INTERCITY



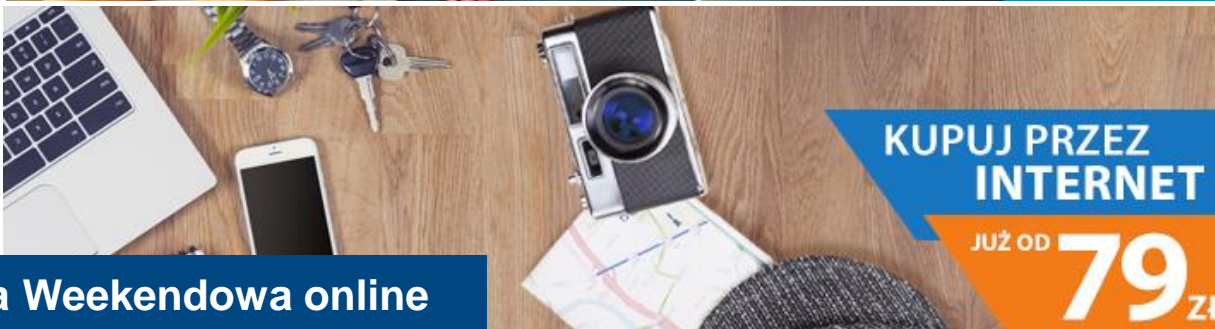
ATRAKCYJNE OFERTY



Biletowa Czwartkomania

W KAŻDY CZWARTEK
SZUKAJ BILETÓW NA
WYBRANE POCIĄGI
W WYJĄTKOWEJ CENIE

BILETOWA
CZWARTKOMANIA
W PKP INTERCITY



Oferta Weekendowa online

**KUPUJ PRZEZ
INTERNET**

JUŻ OD **79** zł

MIESZKO CZY BRYZA?

**POMÓŻ NAM WYBRAĆ
NAZWY POCIĄGÓW**



Plebiscyt na nazwy pociągów

GŁOSUJ NA 
PKP INTERCITY. POCIĄG DO PODRÓŻY.

GRUPA 
