



PKP POLSKIE LINIE KOLEJOWE S.A.

Zarządca narodowej sieci linii kolejowych



www.plk-sa.pl

Kolej na Wrocław

Wrocław, 15 stycznia 2016 r.



Dla rozwoju infrastruktury i środowiska

Projekt „Modernizacja linii kolejowej E59 Wrocław - Poznań, Etap II odcinek Wrocław – granica województwa dolnośląskiego” współfinansowany przez Unię Europejską ze środków Funduszu Spójności w ramach Programu Operacyjnego Infrastruktura i Środowisko



Zakres przedmiotowy projektu

Modernizacja infrastruktury – dostosowanie linii do prędkości:

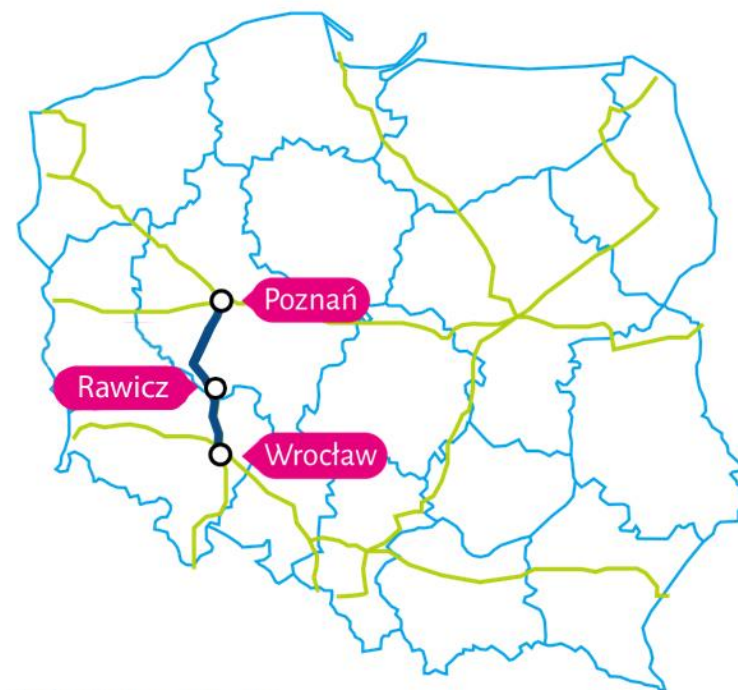
160 km/h w ruchu pasażerskim

oraz

do 120 km/h w ruchu towarowym

z elementami rozwiązań dla prędkości 200 km/h w części dotyczącej:

- układu geometrycznego torów,
- przystosowania obiektów inżynierskich do nowych obciążeń dynamicznych i zwiększonych wymogów bezpieczeństwa,
- przygotowania sieci trakcyjnej w zakresie rozstawu podpór (fundamenty i słupy trakcyjne).



ŹRÓDŁO: mapa.plk-sa.pl

— Głównie międzynarodowe linie kolejowe
— Linia E 59 Wrocław – Poznań



Cele projektu

➤ **Skrócenie czasu podróży:**

- dla pociągów Express InterCity podróż z Wrocławia do granicy województwa skróci się o 26 minut,

➤ **Zwiększenie komfortu:**

- perony wyposażone w oświetlenie, nowe ławki, wiaty, tablice informacyjne, systemy nagłośnienia, windy oraz specjalne pochylnie,
- podniesienie wysokości peronów,

➤ **Poprawa bezpieczeństwa poprzez:**

- modernizację systemu sterowania ruchem kolejowym oraz urządzeń sygnalizacji przejazdowej,

➤ **Ochrona środowiska naturalnego poprzez:**

- montaż ekranów akustycznych, budowę ekoduktu, przejść dla zwierząt oraz separatorów zanieczyszczeń.



Zakres rzeczowy modernizacji

➤ Modernizacja linii kolejowej o długości ponad 58 km:

- przebudowa nawierzchni kolejowej, podtorza i odwodnienia,
- ponad 143 km nowych torów,
- zabudowa 148 rozjazdów,
- modernizacja ponad 142 km sieci trakcyjnej.

➤ Przebudowa przejazdów:

- nowoczesne urządzenia sterowania ruchem kolejowym na 22 przejazdach kolejowych,
- modernizacja urządzeń sygnalizacji przejazdowej i diagnostyki stanów awaryjnych taboru.

➤ Modernizacja:

- **5 stacji:** Wrocław Popowice, Wrocław Osobowice, Oborniki Śląskie, Skokowa, Żmigród,
- **8 przystanków osobowych:** Wrocław Mikołajów, Wrocław Różanka, Wrocław Świniary, Szewce, Pęgów, Osola, Garbce, Korzeńsko,
- budowa/modernizacja **70 obiektów inżynieryjnych, w tym:** 9 mostów, 12 wiaduktów, 41 przepustów oraz ekoduktu,
- budowa/modernizacja: 8 przejść dla pieszych pod torami, 5 podstacji trakcyjnych, 14 295 mb ekranów akustycznych.

Stan sprzed modernizacji



Oborniki Śląskie



Stan sprzed modernizacji



Skokowa



Stan sprzed modernizacji



Wrocław Mikołajów



Stan sprzed modernizacji



Most na Odrze



Stan po modernizacji



Oborniki Śląskie



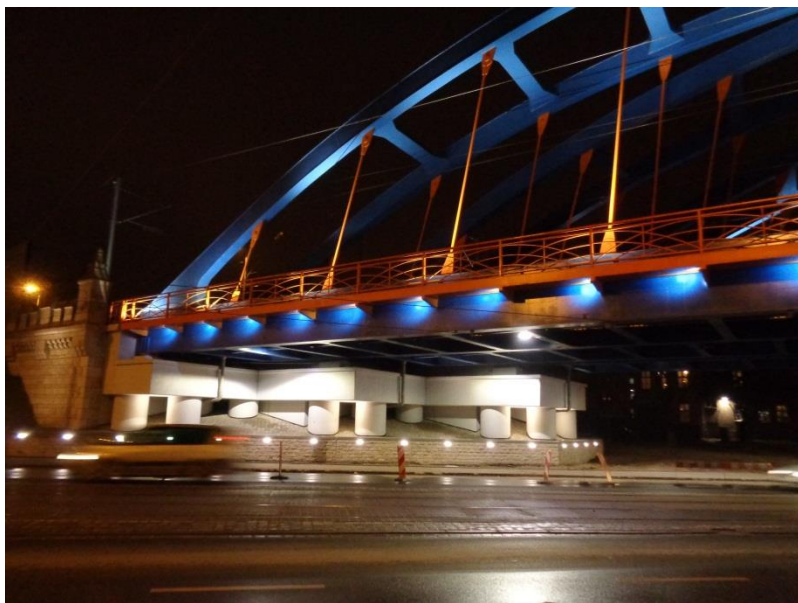
Stan po modernizacji



Wrocław Mikołajów



Stan po modernizacji



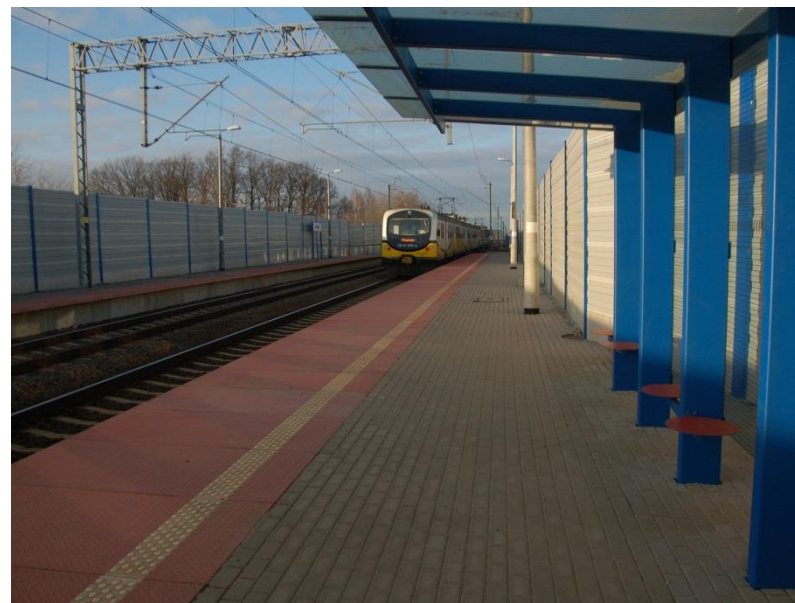
Wiadukt nad ul. Grabiszyńską



Stan po modernizacji



Skokowa



Osola



Stan po modernizacji



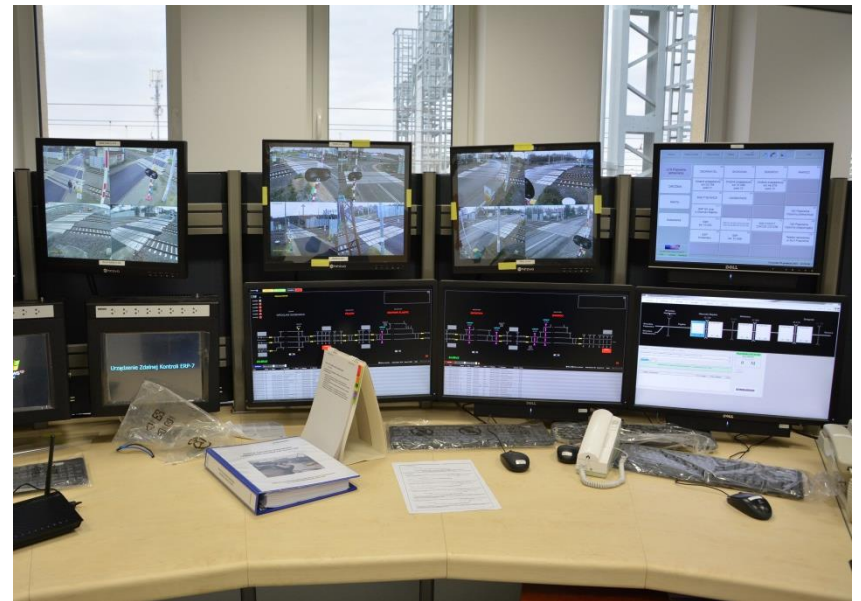
Wiadukt drogowy w Borowie



Wiadukt kolejowy w Osoli



Stan po modernizacji



Lokalne Centrum Sterowania Wrocław Popowice



Wartość projektu

POIiŚ 7.1-4 „Modernizacja linii kolejowej E59 Wrocław - Poznań, Etap II odcinek Wrocław – granica województwa dolnośląskiego”

Koszt realizacji projektu: **1 052 203 685,68 PLN**

Wysokość dofinansowania z Unii Europejskiej: **775 418 132,37 PLN**

Czas realizacji projektu: **2009 – 2015 r.**