



PKP POLSKIE LINIE KOLEJOWE S.A.

Procedura: Bezpieczne projektowanie infrastruktury kolejowej i zasady współpracy z projektantami	Nr procedury: SMS-PW-09
	Data wydania: 26.09.2023
	Wersja: 2.14

**BEZPIECZNE PROJEKTOWANIE INFRASTRUKTURY KOLEJOWEJ
I ZASADY WSPÓŁPRACY Z PROJEKTANTAMI**

Magdalena Rolbiecka		Włodzimierz Kielczyński		Mirosław Skubiszyński	
Opracowała	podpis	Sprawdził	podpis	Zatwierdził	podpis

**Procedura:
Bezpieczne projektowanie infrastruktury kolejowej
i zasady współpracy z projektantami**

Nr procedury:
SMS-PW-09

Data wydania:
26.09.2023

Wersja: 2.14

SPIS TREŚCI

Rozdział 1. Cel i zakres procedury	3
Rozdział 2. Dokumenty związane	3
Rozdział 3. Zasady odpowiedzialności	5
Rozdział 4. Opis postępowania	14
Rozdział 5. Archiwizacja dokumentów.....	25
Rozdział 6. Zapisy	25
Rozdział 7. Tabela zmian	27

**Procedura:
Bezpieczne projektowanie infrastruktury kolejowej
i zasady współpracy z projektantami**

Nr procedury:
SMS-PW-09

Data wydania:
26.09.2023

Wersja: 2.14

Cel i zakres procedury

§ 1.

Celem procedury jest ustalenie wymagań, jakie muszą być spełnione przy projektowaniu infrastruktury kolejowej w ramach prac inwestycyjnych prowadzonych przez Spółkę (w tym przy budowie nowej infrastruktury), a także ustalenie zasad współpracy w każdej fazie procesu projektowania.

§ 2.

Procedura dotyczy wszystkich jednostek organizacyjnych Spółki, a w szczególności Biura Przygotowania Inwestycji, Centrum Realizacji Inwestycji i Zakładów Linii Kolejowych, których zakres działania, określony w regulaminach organizacyjnych, obejmuje zadanie zapewnienia dokumentacji niezbędnej do przygotowania i realizacji procesu inwestycyjnego.

Dokumenty związane

§ 3.

1. Dokumentami związanymi z niniejszą procedurą są w szczególności obowiązujące:
 - 1) Księga Systemu Zarządzania Bezpieczeństwem PKP Polskie Linie Kolejowe S.A.;
 - 2) Podpisany Kontrakt na wykonanie Projektu;
 - 3) Regulamin organizacyjny PKP Polskie Linie Kolejowe S.A.;
 - 4) Regulamin organizacyjny PKP Polskie Linie Kolejowe S.A. Centrala;
 - 5) Regulamin organizacyjny PKP Polskie Linie Kolejowe S.A. Centrum Realizacji Inwestycji;

PKP POLSKIE LINIE KOLEJOWE S.A.

Procedura: Bezpieczne projektowanie infrastruktury kolejowej i zasady współpracy z projektantami

Nr procedury:
SMS-PW-09

Data wydania:
26.09.2023

Wersja: 2.14

- 6) Regulamin organizacyjny PKP Polskie Linie Kolejowe S.A. Zakład Linii Kolejowych;
- 7) Przyjęte do stosowania bazowe dokumenty dla zamówień realizowanych przez PKP Polskie Linie Kolejowe S.A.;
- 8) Przyjęty do stosowania Ramowy Regulamin Zespołów Oceny Projektów Inwestycyjnych w PKP Polskie Linie Kolejowe S.A. Centrum Realizacji Inwestycji
- 9) „Procedura uzyskiwania decyzji administracyjnych związanych z procesem inwestycyjnym tj. decyzji o środowiskowych uwarunkowaniach, decyzji lokalizacyjnych (decyzji o ustaleniu lokalizacji linii kolejowej lub decyzji o ustaleniu lokalizacji celu publicznego), pozwolenia wodnoprawnego, zezwolenia na usunięcie drzew i krzewów, decyzji o pozwoleniu na budowę, pozwoleniu na rozbiórkę, zgłoszenia robót (brak sprzeciwu), zezwolenia na czynności zakazane w stosunku do zwierząt, roślin i grzybów” – Ia-14;
- 10) Instrukcje wewnętrzne obowiązujące w Spółce, a w szczególności:
 - a) Zasady organizacji i udzielania zamknięć torowych Ir-19;
 - b) Rodzaje i obieg dokumentacji geodezyjno-kartograficznej wykonywanej na poszczególnych etapach modernizacji linii kolejowych – Ig-1; ;
 - c) „Zasady opracowania i publikowania instrukcji wewnętrznych PKP Polskie Linie Kolejowe S.A.” – Ia-7.
 - d) „Zasady wstępu na obszar kolejowy zarządzany przez PKP Polskie Linie Kolejowe S.A.” Id-21.
 - e) „Wytyczne w zakresie wdrażania i stosowania zasadniczych wymagań interoperacyjności w procesie inwestycyjnym” Iop-1;
- 11) Standardy techniczne - Szczegółowe warunki techniczne dla modernizacji lub budowy linii kolejowych do prędkości $V_{max} \leq 200$ km/h (dla taboru konwencjonalnego) i 250 km/h (dla taboru z wychylnym pudłem).

PKP POLSKIE LINIE KOLEJOWE S.A.

Procedura: Bezpieczne projektowanie infrastruktury kolejowej i zasady współpracy z projektantami

Nr procedury:
SMS-PW-09

Data wydania:
26.09.2023

Wersja: 2.14

12) Ogólne założenia do projektowania infrastruktury kolejowej w PKP Polskie Linie Kolejowe S.A.

13) Zasady porządkujące i centralizujące monitorowanie realizacji inwestycji w PKP Polskie Linie Kolejowe S.A.

2. Dokumentami zewnętrznymi, związanymi z niniejszą procedurą są:

- 1) obowiązujące na dzień wykonania Projektu europejskie akty prawne opublikowane w Dzienniku Urzędowym Unii Europejskiej;
- 2) obowiązujące na dzień wykonania Projektu polskie akty prawne opublikowane w Dzienniku Ustaw Rzeczypospolitej Polskiej, Monitorze Polskim Dzienniku Urzędowym Rzeczypospolitej Polskiej oraz Dzienniku Urzędowym właściwego ministra.

Zasady odpowiedzialności

§ 4.

Lp.	Stanowisko	Skrót	Zakres odpowiedzialności
	1	2	3
1.	Dyrektor Centrum Realizacji Inwestycji lub Dyrektor Zakładu Linii Kolejowych	IR IZ	1) Przydzielanie projektów inwestycyjnych podległym komórkom organizacyjnym - dotyczy IR; 2) Powoływanie Zespołów Oceny Projektów Inwestycyjnych (ZOPI) w zakresie spraw biura Centrum – dotyczy IR; 3) Wnioskowanie o przyznanie środków finansowych z funduszu inwestycyjnego na realizację

PKP POLSKIE LINIE KOLEJOWE S.A.

Procedura: Bezpieczne projektowanie infrastruktury kolejowej i zasady współpracy z projektantami

Nr procedury:
SMS-PW-09

Data wydania:
26.09.2023

Wersja: 2.14

<i>Lp.</i>	<i>Stanowisko</i>	<i>Skrót</i>	<i>Zakres odpowiedzialności</i>
1	2	3	
			zaplanowanych zadań/projektów – dotyczy IZ; 4) Współpraca z Centrum Realizacji Inwestycji (określoną w odrębnym trybie) w zakresie inwestycji realizowanych na terenie zakładu – dotyczy IZ.
2.	Dyrektor Biura Przygotowania Inwestycji lub Właściwy Zastępca Dyrektora Centrum lub Zastępca Dyrektora Zakładu Linii Kolejowych	IPD IRO IZT/IZE	1) Bieżące nadzorowanie stanu realizacji podlegających projektów inwestycyjnych; 2) Identyfikacja zagrożeń i podejmowanie działań zaradczych w zakresie realizacji nadzorowanych umów; 3) Nadzór nad aktualizacją dokumentacji technicznej infrastruktury kolejowej – dotyczy IZ; 4) Nadzór nad uzgadnianiem i opiniowaniem dokumentacji technicznej – dotyczy IZ
3.	Dyrektor Regionu lub Właściwa komórka organizacyjna w	IRE IZT/IZE	1) Nadzór nad realizacją powierzonych przedsięwzięć inwestycyjnych na podstawie i w zakresie udzielonego w odrębnym trybie pełnomocnictwa; 2) Powoływanie Zespołów Oceny Projektów Inwestycyjnych w

PKP POLSKIE LINIE KOLEJOWE S.A.**Procedura:
Bezpieczne projektowanie infrastruktury kolejowej
i zasady współpracy z projektantami**Nr procedury:
SMS-PW-09Data wydania:
26.09.2023

Wersja: 2.14

Lp.	Stanowisko	Skrót	Zakres odpowiedzialności
	1	2	3
	Zakładzie Linii Kolejowych		zakresie spraw Regionu – dotyczy IR.
4.	Dyrektor Biura Przygotowania Inwestycji lub Właściwy Zastępca Dyrektora Regionu lub Właściwa komórka organizacyjna w Zakładzie Linii Kolejowych	IPD IREZA, IZDK, IZAT, IZEN, IZIP	1) Nadzorowanie realizacji projektów inwestycyjnych 2) Nadzorowanie i koordynowanie prac zespołów projektowych; 3) Nadzorowanie realizacji kontraktów zawieranych w ramach projektów; 4) Monitorowanie realizacji projektów oraz prawidłowości procedur; 5) Doraźne kontrolowanie zakresu rzeczowego wykonywanych robót i usług.
5.	Dyrektor Projektu-Zespół projektu lub Właściwa komórka organizacyjna w Zakładzie Linii Kolejowych	IRR IZDK, IZAT, IZEN, IZIP	1) Odpowiedzialność za realizację przypisanego mu projektu i występowanie jako reprezentant zamawiającego na podstawie i w zakresie udzielonego pełnomocnictwa; 2) Zarządzanie realizacją projektu inwestycyjnego; 3) Przygotowanie i kompletowanie niezbędnej dokumentacji projektowej związanej z realizacją projektu, w tym projektów budowlanych oraz projektów

PKP POLSKIE LINIE KOLEJOWE S.A.

Procedura: Bezpieczne projektowanie infrastruktury kolejowej i zasady współpracy z projektantami

Nr procedury:
SMS-PW-09

Data wydania:
26.09.2023

Wersja: 2.14

<i>Lp.</i>	<i>Stanowisko</i>	<i>Skrót</i>	<i>Zakres odpowiedzialności</i>
	1	2	3
			wykonawczych lub programu funkcjonalno-użytkowego; 4) Przygotowanie dokumentacji niezbędnej do uzyskania decyzji administracyjnych; 5) Współpraca przy przygotowywaniu umów związanych z projektem, przygotowywanie aneksów do umów oraz nadzorowanie ich realizacji, w tym w zakresie podwykonawstwa; 6) Nadzorowanie pracy kierowników kontraktu; 7) Przekazywanie wszystkich danych i dokumentów niezbędnych do przeprowadzenia procesu zatwierdzania rozwiązań technicznych urządzeń przytorowych systemu ERTMS oraz współpraca z Biurem Standaryzacji i Utrzymania w Centrali Spółki w przedmiotowym zakresie przy opracowywaniu materiałów do Agencji Kolejowej Unii Europejskiej.
6.	Kierownik Kontraktu- Zespół kontraktu	IRRK,IR EK	1) Odpowiedzialność za realizację przydzielonego kontraktu

PKP POLSKIE LINIE KOLEJOWE S.A.

Procedura: Bezpieczne projektowanie infrastruktury kolejowej i zasady współpracy z projektantami

Nr procedury:
SMS-PW-09

Data wydania:
26.09.2023

Wersja: 2.14

Lp.	Stanowisko	Skrót	Zakres odpowiedzialności
	1	2	3
	lub Właściwa komórka organizacyjna w Zakładzie Linii Kolejowych	IZDKN, IZDKB, IZDKO, IZATA, IZENE ISE	i występowanie jako reprezentant zamawiającego na podstawie i w zakresie udzielonego pełnomocnictwa; 2) Odbiór dokumentacji projektowej, w tym sporządzanie protokołów częściowych i protokołu końcowego z odbioru prac projektowych oraz odbieranie, weryfikowanie i uzgadnianie dokumentów oraz faktur i innych dokumentów finansowo-księgowych wykonawcy opracowania; 3) Nadzór przygotowania i złożenia przez wykonawcę dokumentacji niezbędnej do uzyskania decyzji administracyjnych dla prowadzonych przedsięwzięć inwestycyjnych; 4) Opracowanie opisu przedmiotu zamówienia dotyczącego robót dodatkowych, nieujętych w kontrakcie 5) Udział w pracach zespołów oceniających projekty inwestycyjne;

PKP POLSKIE LINIE KOLEJOWE S.A.

Procedura: Bezpieczne projektowanie infrastruktury kolejowej i zasady współpracy z projektantami

Nr procedury:
SMS-PW-09

Data wydania:
26.09.2023

Wersja: 2.14

<i>Lp.</i>	<i>Stanowisko</i>	<i>Skrót</i>	<i>Zakres odpowiedzialności</i>
	1	2	3
			6) Przekazywanie wszystkich danych i dokumentów niezbędnych do przeprowadzenia procesu zatwierdzania rozwiązań technicznych urządzeń przytorowych systemu ERTMS oraz współpraca z Biurem Standaryzacji i Utrzymania w Centrali Spółki w przedmiotowym zakresie przy opracowywaniu materiałów do Agencji Kolejowej Unii Europejskiej.
7.	Właściwa komórka organizacyjna w Zakładzie Linii Kolejowych	IZDK, IZAT, IZEN, IZIP IZDKN, IZDKB, IZDKO, IZATA, IZENE	1) Przygotowanie dokumentacji projektowych; 2) Analiza i weryfikacja materiałów i danych do opracowania dokumentacji projektowej; 3) Przygotowanie dokumentacji do uzyskania decyzji administracyjnych niezbędnych dla przeprowadzenia przedsięwzięć inwestycyjnych; 4) Udział w pracach ZOPI oraz odbiorach dokumentacji; 5) Weryfikowanie wycen wykonawców w zakresie roszczeń, robót

PKP POLSKIE LINIE KOLEJOWE S.A.

Procedura: Bezpieczne projektowanie infrastruktury kolejowej i zasady współpracy z projektantami

Nr procedury:
SMS-PW-09

Data wydania:
26.09.2023

Wersja: 2.14

Lp.	Stanowisko	Skrót	Zakres odpowiedzialności
	1	2	3
			dodatkowych, lub zamówień podobnych i innych.
8.	Biuro Przygotowania Inwestycji lub Komórka organizacyjna ds. realizacji inwestycji krajowych (Region) lub Właściwa komórka organizacyjna w Zakładzie Linii Kolejowych	IPD IRERI IZDK, IZAT, IZEN, IZIP	1) Uzgadnianie i opiniowanie dokumentacji projektowej; 2) Prowadzenie i nadzorowanie realizacji zawartych umów; 3) Merytoryczne wsparcie Zespołów kontraktów w zakresie realizacji projektów inwestycyjnych; 4) Przekazywanie wszystkich danych i dokumentów niezbędnych do przeprowadzenia procesu zatwierdzania rozwiązań technicznych urządzeń przytorowych systemu ERTMS oraz współpraca z Biurem Standaryzacji i Utrzymania w Centrali Spółki w przedmiotowym zakresie przy opracowywaniu materiałów do Agencji Kolejowej Unii Europejskiej.
9.	Komórka ds. technologii i laboratorium	IRTL	1) Bieżące monitorowanie i współpraca przy wdrażaniu nowych rozwiązań technologicznych, prac badawczych, doświadczalnych oraz wynalazczości i racjonalizacji;

PKP POLSKIE LINIE KOLEJOWE S.A.

Procedura: Bezpieczne projektowanie infrastruktury kolejowej i zasady współpracy z projektantami

Nr procedury:
SMS-PW-09

Data wydania:
26.09.2023

Wersja: 2.14

Lp.	Stanowisko	Skrót	Zakres odpowiedzialności
	1	2	3
			<ul style="list-style-type: none">2) Wykonywanie i analizę badań terenowych i laboratoryjnych;3) Wsparcie komórek realizujących inwestycje w zakresie badań geologicznych i geotechnicznych.
10.	Komórka organizacyjna ds. Systemu Zarządzania Bezpieczeństwem (Centrum) lub Właściwa komórka organizacyjna w Zakładzie Linii Kolejowych	IRMN IZE/IZES	<ul style="list-style-type: none">1) Opracowywanie programów poprawy bezpieczeństwa;2) Nadzór nad wdrażaniem działań korygujących i zapobiegawczych w ramach SMS;3) Prowadzenie spraw dotyczących stosowania procedur SMS i bezpieczeństwa ruchu kolejowego podczas realizacji inwestycji;4) Opracowywanie niezbędnych danych dotyczących spraw bezpieczeństwa dla potrzeb komórek organizacyjnych Centrum oraz Centrali.
11.	Przewodniczący (Zastępca Przewodniczącego) ZOPI)		<ul style="list-style-type: none">1) Odbiór dokumentacji projektowej;2) Kierowanie pracą ZOPI, a w szczególności:<ul style="list-style-type: none">a) przekazanie dokumentacji projektowej członkom ZOPI i zaproszonym ekspertom;

PKP POLSKIE LINIE KOLEJOWE S.A.

Procedura: Bezpieczne projektowanie infrastruktury kolejowej i zasady współpracy z projektantami

Nr procedury:
SMS-PW-09

Data wydania:
26.09.2023

Wersja: 2.14

<i>Lp.</i>	<i>Stanowisko</i>	<i>Skrót</i>	<i>Zakres odpowiedzialności</i>
1	2	3	
			<p>b) wyznaczanie terminów posiedzeń;</p> <p>c) przestrzeganie wymaganych kontraktem terminów uzgodnień;</p> <p>d) wydawane uzgodnienia i opinie;</p> <p>e) wydanie końcowej oceny opracowania;</p> <p>3) Zaproszenie do uczestnictwa w pracach ZOPI Projektanta oraz ekspertów.</p>
12.	Kierujący komórką organizacyjną w Zakładzie Linii Kolejowych		<p>1) Uzgadnianie i opiniowanie dokumentacji technicznej w zakresie działalności merytorycznej danej komórki (IZDK, IZAT, IZEN, IZES);</p> <p>2) Udział w przygotowaniu dokumentacji związanej z realizacją projektów inwestycyjnych (IZIW).</p>
13.	Naczelnik sekcji w zakładzie linii kolejowych	ISE	<p>1) Aktualizacja dokumentacji technicznej urzędzeń srk, tk, dsat.</p>
14.	Każdy pracownik w swoim zakresie działania		<p>1) Zapewnienie bezpieczeństwa informacji, w szczególności w procesie udostępniania</p>

PKP POLSKIE LINIE KOLEJOWE S.A.

Procedura: Bezpieczne projektowanie infrastruktury kolejowej i zasady współpracy z projektantami

Nr procedury:
SMS-PW-09
Data wydania:
26.09.2023
Wersja: 2.14

<i>Lp.</i>	<i>Stanowisko</i>	<i>Skrót</i>	<i>Zakres odpowiedzialności</i>
	1	2	3
			dokumentów zawierających informacje prawnie chronione.

Opis postępowania

§ 5.

1. Sformułowania „Kierujący Kontraktem”, „Inżynier projektu”, „inspektor nadzoru”, użyte w kolejnych paragrafach niniejszej procedury oznacza, że za czynność poprzedzoną tym sformułowaniem odpowiada osoba wymieniona w postanowieniach konkretnego, realizowanego Kontraktu, do którego stosuje się niniejszą procedurę.

§ 6.

Rozpoczęcie realizacji Projektu

- Po podpisaniu Kontraktu z Wykonawcą Kierujący Kontraktem postępuje zgodnie z odpowiednimi zapisami Wytycznych w zakresie wdrażania i stosowania zasadniczych wymagań interoperacyjności w procesie inwestycyjnym - Iop-1
- Po podpisaniu Kontraktu z Wykonawcą Kierujący Kontraktem przekazuje Wykonawcy:
 - wykaz osób w Centrum Realizacji Inwestycji, Zakładach Linii Kolejowych i sekcjach eksploatacji objętych projektem, które w zakresie swoich czynności służbowych zostały upoważnione do udzielania informacji, wyjaśnień, współpracy (w tym przeprowadzania przez przedstawiciela Wykonawcy wizyt w terenie), udostępniania dodatkowej dokumentacji technicznej w zakresie niezbędnym do wykonania Projektu oraz informuje o obowiązujących zasadach takiej współpracy (w szczególności o wymogu

**Procedura:
Bezpieczne projektowanie infrastruktury kolejowej
i zasady współpracy z projektantami**

Nr procedury:
SMS-PW-09

Data wydania:
26.09.2023

Wersja: 2.14

- powiadomienia Kierującego Kontraktem o celu i terminie planowanej wizyty w terenie);
- 2) wymagane Kontraktem upoważnienia dla Wykonawcy do występowania w imieniu Zamawiającego do organów państwowych i samorządowych w celu uzyskania zapisanych w Kontrakcie, a wymaganych prawem pozwoleń i uzgodnień oraz reprezentowania Zamawiającego przed tymi organami;
 - 3) wymagane Kontraktem upoważnienia dla Wykonawcy do występowania do innych Spółek Grupy PKP o udostępnienie danych niezbędnych do należytego wykonania Projektu;
 - 4) wykaz instrukcji wewnętrznych wymienionych w Kontrakcie oraz związanych z niniejszą procedurą, do przestrzegania których Wykonawca został zobowiązany Kontraktem.
 - 5) dokumenty i instrukcje wewnętrzne Zamawiającego wymienione w Kontrakcie oraz związane z niniejszą procedurą, do przestrzegania których Wykonawca został zobowiązany Kontraktem;
 - 6) dokumenty wymienione w Kontrakcie, niezbędne do wykonania Projektu, a w szczególności studia wykonalności i dokumentację przedprojektową związane z projektowanym przedsięwzięciem inwestycyjnym;
 - 7) pozostałe dokumenty wewnętrzne, standardy, wytyczne, dodatkowe założenia do projektowania, dokumentacje techniczne (DTR, wytyczne projektowania, budowy i odbioru, itp.) typów elementów infrastruktury przewidzianych Kontraktem do zaprojektowania, których przekazanie uzależnione zostało podpisaniem przez Wykonawcę Kontraktu oraz innych wymienionych w Kontrakcie umów i oświadczeń (np. o zachowaniu poufności);
 - 8) dokumenty, które Zamawiający uznał za niezbędne do należytego wykonania Projektu (np. porozumienia zawarte z podmiotami trzecimi

**Procedura:
Bezpieczne projektowanie infrastruktury kolejowej
i zasady współpracy z projektantami**

Nr procedury:
SMS-PW-09

Data wydania:
26.09.2023

Wersja: 2.14

dotyczące wspólnych działań, które mogą mieć wpływ na realizację kontraktu np. skrzyżowania dwupoziomowe, nowe przystanki, nowe ciągi komunikacyjne itp);

- 9) dokumentację techniczną eksploatowanych urządzeń dostępną w zasobach danego Zakładu Linii Kolejowych dla terenu objętego Projektem (w tym dane paszportyzacji, DTR, wytyczne projektowania, budowy i odbioru istniejących typów elementów infrastruktury, systemów i urządzeń), jeżeli Projekt dotyczy istniejącej infrastruktury lub ma z nią powiązania. Potrzeba dodatkowej inwentaryzacji urządzeń lub częściowa aktualizacja dokumentacji powinna być uwzględniona i opisana w obszarze ryzyka Wykonawcy.
3. Kierujący Kontraktem sporządza protokół z udzielonych Wykonawcy informacji oraz przekazanych wykazów, upoważnień, dokumentów wewnętrznych oraz dokumentacji technicznej, ze szczegółowym wyszczególnieniem przekazanych dokumentów i arkuszy dokumentacji technicznej infrastruktury.

§ 7.

Realizacja Projektu

1. Kierujący Kontraktem organizuje i przewodniczy naradom roboczym z udziałem przedstawiciela Wykonawcy i komórek organizacyjnych Zamawiającego, zwoływanym z własnej inicjatywy lub na wniosek Wykonawcy, w celu rozwiązania bieżących problemów i wątpliwości pojawiających się w trakcie realizacji Projektu lub zaopiniowania planowanych propozycji rozwiązań.
2. Kierujący Kontraktem, opiniuje i uzgadnia w imieniu Zamawiającego wnioski składane przez Wykonawcę do urzędów, w celu uzyskania wymaganych decyzji i pozwoleń oraz na bieżąco monitoruje przebieg tego procesu.
3. Kierujący Kontraktem organizuje, na wniosek Wykonawcy, wizytę w terenie (na obszarze wnioskowanego Zakładu Linii Kolejowych lub sekcji eksploatacji).

**Procedura:
Bezpieczne projektowanie infrastruktury kolejowej
i zasady współpracy z projektantami**

Nr procedury:
SMS-PW-09

Data wydania:
26.09.2023

Wersja: 2.14

4. Dyrektor Zakładu Linii Kolejowych, jego zastępca, kierujący komórką organizacyjną w zakładzie właściwą do celu wizyty, naczelnik właściwej sekcji eksploatacji, jego zastępca lub zawiadowca zapewniają, w czasie wizyty przedstawiciela Wykonawcy w terenie, udział kompetentnego pracownika, umożliwiającego personelowi obsługi urządzeń srk bezpieczne prowadzenie ruchu w czasie wizyty oraz upoważnionego do udostępnienia pomieszczeń z urządzeniami infrastruktury kolejowej, miejscowej dokumentacji technicznej i udzielania niezbędnych informacji i wyjaśnień (w tym dotyczących różnic w dokumentacji ze stanem faktycznym).
5. Kierujący Kontraktem, na wniosek Wykonawcy, zwołuje na terenie właściwych zakładów linii kolejowych, komisje mające dokonać lokalizacji obiektów i urządzeń w terenie oraz bierze w nich udział.
6. Dyrektor Zakład Linii Kolejowych, którego dotyczy komisja lokalizacyjna, zapewnia udział kompetentnych przedstawicieli komórek organizacyjnych zakładu i sekcji eksploatacji.
7. Kierujący Kontraktem przekazuje (udostępnia) Wykonawcy, na jego wniosek, dodatkowe dokumenty wewnętrzne lub posiadane dokumentacje techniczne, względnie odmawia ich udostępnienia z jednoczesnym potwierdzeniem braku ich przydatności do należytego wykonania Projektu.
8. Kierujący Kontraktem, po wpłynięciu wniosku Wykonawcy o udzielenie zgody na odstępstwo od przepisów i instrukcji wewnętrznych oraz przepisów ogólnie obowiązujących, niezwłocznie wdraża procedurę określoną w wytycznych [poz. 10 lit.c dok. wew.] oraz wydaną decyzję przekazuje Wykonawcy bezpośrednio po jej otrzymaniu.
9. Kierujący Kontraktem, na wniosek Wykonawcy o wstępną ocenę projektu przed skierowaniem go do wymaganych prawem i warunkami Kontraktu uzgodnień w organach administracji architektoniczno-budowlanej lub innych Spółkach Grupy PKP, przekazuje go do opinii i uzgodnienia do właściwych merytorycznie komórek organizacyjnych w Centrum Realizacji Inwestycji

**Procedura:
Bezpieczne projektowanie infrastruktury kolejowej
i zasady współpracy z projektantami**

Nr procedury:
SMS-PW-09

Data wydania:
26.09.2023

Wersja: 2.14

,lub Regionach Centrum (w tym przypadku również do ekspertów zewnętrznych), prowadzących dany projekt oraz do właściwych miejscowo Zakładów Linii Kolejowych.

10. Kierujący Kontraktem, po otrzymaniu opinii, o której mowa w ust. 9, przekazuje Wykonawcy stanowisko Zamawiającego do wnioskowanej sprawy, wskazując na możliwość dalszych uzgodnień w ramach narad roboczych.
11. Kierujący Kontraktem, po otrzymaniu od Wykonawcy wniosku o zatwierdzenie dokumentów niezbędnych do wystąpienia o pozwolenie na budowę (lub zgłoszenia), wdraża procedurę ich zatwierdzenia w oparciu o zapisy Kontraktu oraz Regulamin ZOPI [poz. 8 dok. wew.], a decyzję oraz ewentualne uwagi i zalecenia przekazuje Wykonawcy.

§ 8.

Zatwierdzenie Projektu

1. Wykonawca, protokołem przekazania, przekazuje Kierującemu Kontraktem wykonany Projekt oraz pozostałe dokumenty wymagane Kontraktem, w tym dla składników interoperacyjności i podsystemów strukturalnych, jeżeli były wymagane, w celu jego zatwierdzenia.
2. Przed podpisaniem protokołu przekazania (zarówno w przypadku odbiorów częściowych jak i odbioru końcowego) Kierujący Kontraktem sprawdza jego kompletność oraz zgodność zespołu autorskiego Projektu z Kontraktem (w tym z wykazem osób przewidzianych do realizacji Projektu i zgłoszonych przez Wykonawcę w ofercie).
3. Kierujący Kontraktem, po podpisaniu protokołu przekazania, przekazuje otrzymany Projekt do ZOPI.
4. Przewodniczący ZOPI, na podstawie Regulaminu ZOPI [poz. 8 dok. wew.] wdraża procedurę zatwierdzenia Projektu oraz zaprasza do udziału w posiedzeniach ZOPI przedstawicieli Wykonawcy.

**Procedura:
Bezpieczne projektowanie infrastruktury kolejowej
i zasady współpracy z projektantami**

Nr procedury:
SMS-PW-09

Data wydania:
26.09.2023

Wersja: 2.14

5. Przewodniczący ZOPI przekazuje Wykonawcy protokół z posiedzenia ZOPI, zawierający jego końcową opinię o projekcie, wskazując ewentualne wady oraz termin ich usunięcia i ponownego przekazania do oceny. Pozytywna opinia ZOPI stanowi podstawę do zatwierdzenia Projektu.
6. Kierujący Kontraktem, po wystawieniu pozytywnej opinii ZOPI, sporządza i przekazuje Wykonawcy protokół odbioru Projektu, zawierający równocześnie jego uzgodnienie i zatwierdzenie.

§ 9.

Nadzór autorski i projekt powykonawczy

1. Po zatwierdzeniu Projektu i przed rozpoczęciem robót budowlanych Kierujący Kontraktem wdraża realizację zapisów warunków Kontraktu o nadzorze autorskim wraz z jednoczesnym poinformowaniem Wykonawcy dokumentacji projektowej o jego obowiązkach wynikających z odpowiednich zapisów Kontraktu z Wykonawcą robót budowlanych i Kontraktu z Inżynierem (inspektorem nadzoru inwestorskiego), o ile jest on przewidziany w Kontrakcie na roboty budowlane.
2. Wykonawca dokumentacji projektowej pełni obowiązki objęte nadzorem autorskim i w przypadku konieczności dokonania istotnych zmian w projekcie (określonych w przepisach prawa budowlanego), zobowiązany jest postępować zgodnie z zasadami określonymi na etapie realizacji projektu (§6) i jego zatwierdzania (§7).
3. Wykonawca dokumentacji projektowej wykonuje projekt powykonawczy zgodnie z warunkami Kontraktu, względnie na podstawie odrębnej umowy z Wykonawcą robót budowlanych, i przekazuje go Wykonawcy robót budowlanych.

§ 10.

Zakończenie Projektu

Kierujący Kontraktem podpisuje z Wykonawcą dokumentacji projektowej protokół odbioru przedmiotu Kontraktu, w zależności od jego postanowień, po zatwierdzeniu Projektu – jeżeli dotyczył wyłącznie sporządzenia Projektu lub po przekazaniu do

PKP POLSKIE LINIE KOLEJOWE S.A.

Procedura: Bezpieczne projektowanie infrastruktury kolejowej i zasady współpracy z projektantami	Nr procedury: SMS-PW-09
	Data wydania: 26.09.2023
	Wersja: 2.14

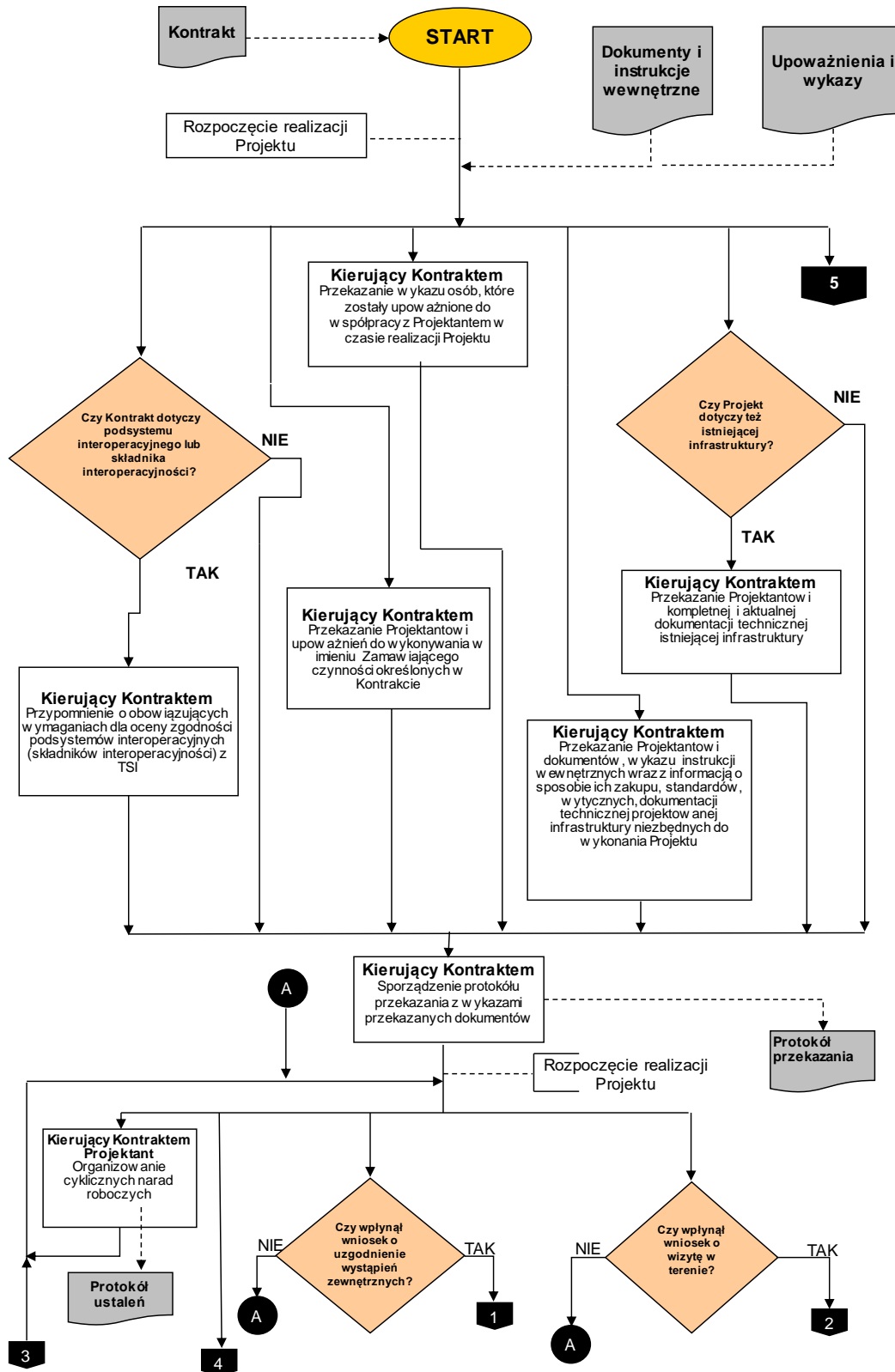
użytkowania obiektów i urządzeń wykonanych w ramach prowadzonych robót budowlanych – jeżeli dotyczy również udziału Wykonawcy dokumentacji projektowej w procesie budowlanym.

§ 11.

Schemat działania procedury

**Procedura:
Bezpieczne projektowanie infrastruktury kolejowej
i zasady współpracy z projektantami**

Nr procedury:
SMS-PW-09
Data wydania:
26.09.2023
Wersja: 2.14

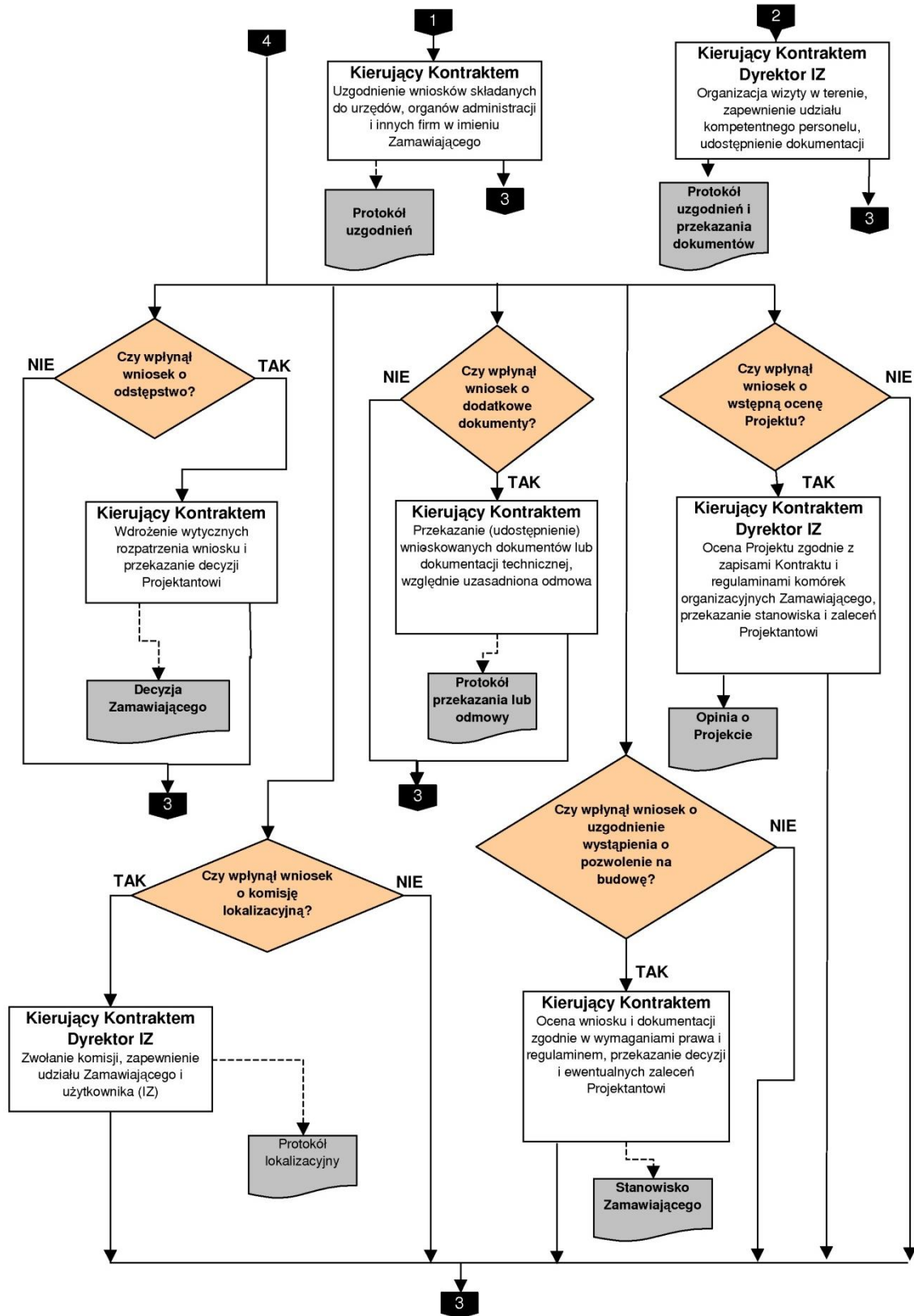


Procedura: Bezpieczne projektowanie infrastruktury kolejowej i zasady współpracy z projektantami

Nr procedury:
SMS-PW-09

Data wydania:
26.09.2023

Wersja: 2.14

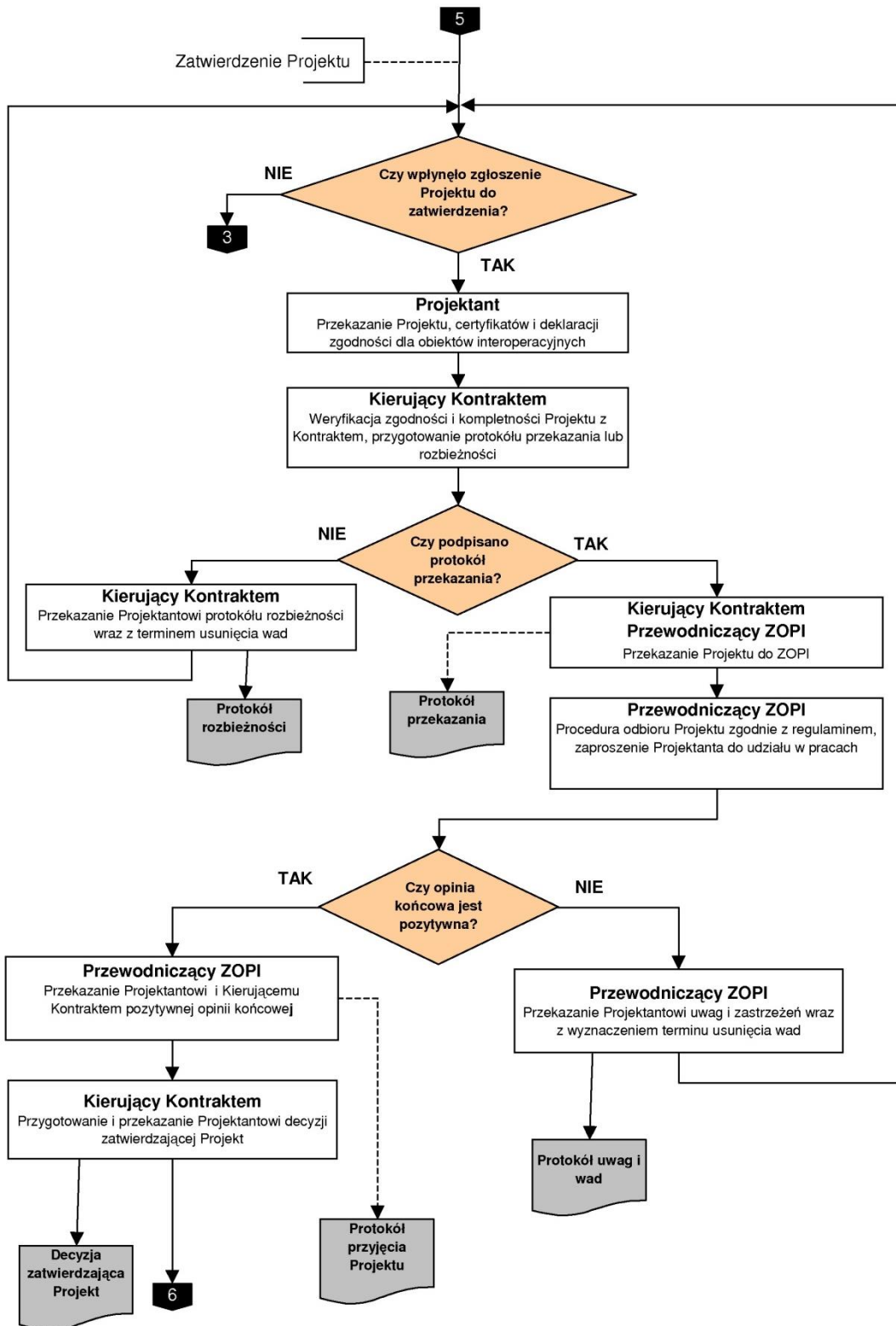


**Procedura:
Bezpieczne projektowanie infrastruktury kolejowej
i zasady współpracy z projektantami**

Nr procedury:
SMS-PW-09

Data wydania:
26.09.2023

Wersja: 2.14

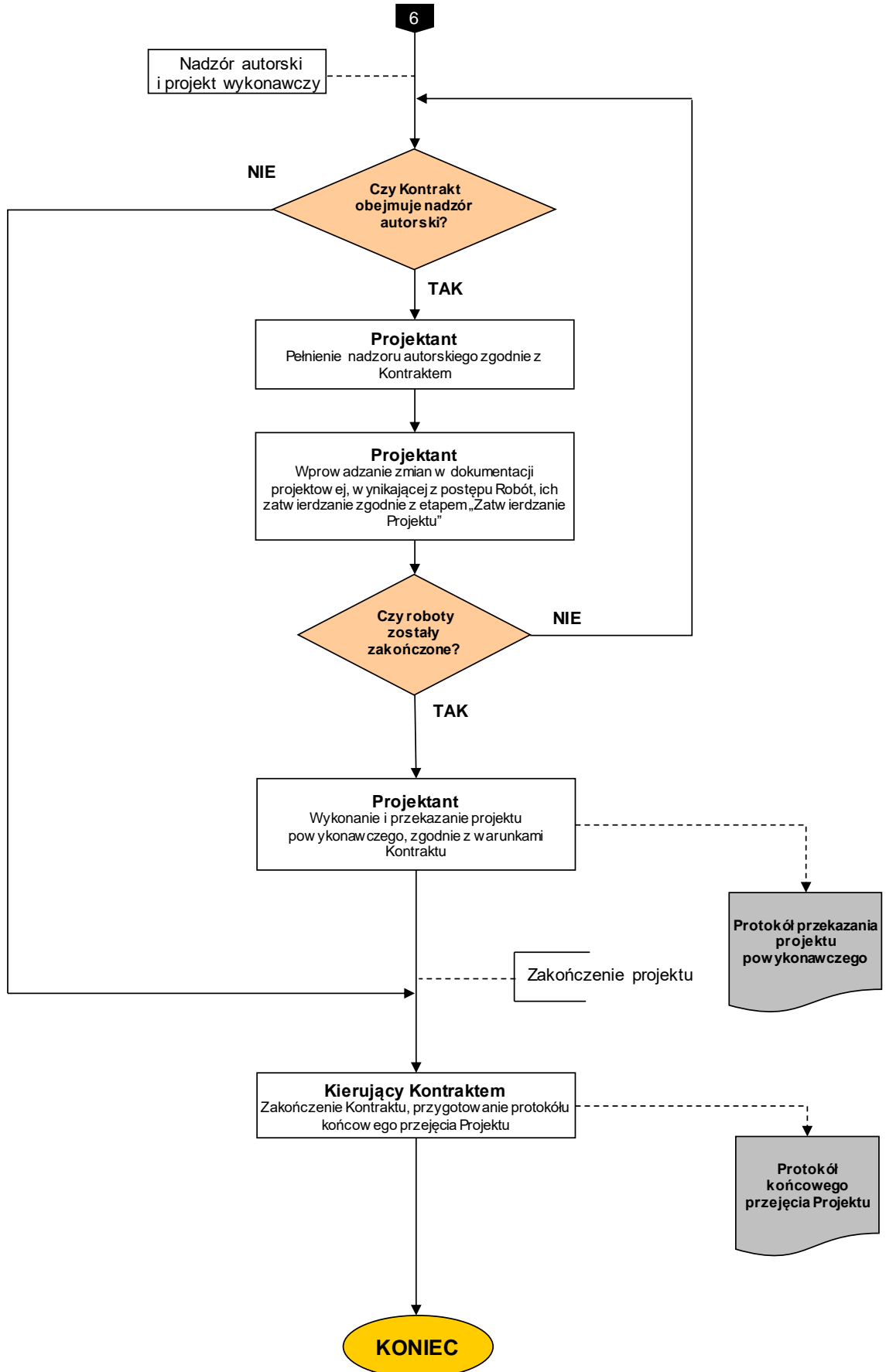


**Procedura:
Bezpieczne projektowanie infrastruktury kolejowej
i zasady współpracy z projektantami**

Nr procedury:
SMS-PW-09

Data wydania:
26.09.2023

Wersja: 2.14



**Procedura:
Bezpieczne projektowanie infrastruktury kolejowej
i zasady współpracy z projektantami**

Nr procedury:
SMS-PW-09

Data wydania:
26.09.2023

Wersja: 2.14

Archiwizacja dokumentów

§ 12.

1. Archiwizacji podlegają: podpisany Kontrakt, powstały na jego podstawie Projekt oraz pozostałe zapisy wytworzone w trakcie realizacji Projektu, stanowiące dokumenty zewnętrzne Zamawiającego.
2. Kierujący Kontraktem przekazuje właściwym merytorycznie komórkom organizacyjnym Zamawiającego dokumenty wymienione w ust. 1 w celu ich archiwizacji zgodnie z obowiązującymi przepisami prawa.
3. Kierujący Kontraktem przekazuje właściwym miejscowo Zakładom Linii Kolejowych dokumentację powykonawczą obiektu budowlanego, powstałego na podstawie wykonanego Projektu, niezbędną do prawidłowego użytkowania tego obiektu (jego eksploatacji i utrzymania).
4. Właściwe merytorycznie komórki organizacyjne Zakładu Linii Kolejowych archiwizują i na bieżąco uaktualniają otrzymaną dokumentację powykonawczą, zgodnie z wymaganiami prawa, przez cały cykl życia obiektu budowlanego, którego ta dokumentacja dotyczy.

Zapisy

§ 13.

1. Zapisami związanymi z niniejszą procedurą są:
 - 1) podpisany przez Projektanta Kontrakt oraz inne dokumenty wymagane Kontraktem, w tym umowa o zachowaniu poufności;
 - 2) kopie upoważnień wydanych Projektantowi do reprezentowania Zamawiającego;
 - 3) kopie wniosków i dokumentów złożonych do organów administracji rządowej i samorządowej oraz decyzje tych organów na złożone wnioski;

Procedura: Bezpieczne projektowanie infrastruktury kolejowej i zasady współpracy z projektantami	Nr procedury: SMS-PW-09
	Data wydania: 26.09.2023
	Wersja: 2.14

- 4) wnioski i inne dokumenty wpływające od Projektanta oraz kopie decyzji i uzgodnień wydanych na ich podstawie;
 - 5) protokoły z bieżących kontaktów z Projektantem, a w szczególności z:
 - a) przekazania dokumentów Spółki, niezbędnych do realizacji Kontraktu wraz z wykazem przekazanych dokumentów;
 - b) przekazania dokumentacji technicznej wraz z wykazem przekazanej dokumentacji i klauzulą jej aktualności;
 - c) odbytych narad i spotkań roboczych;
 - d) przeprowadzonych wizji lokalnych w terenie i ustaleń poczynionych w czasie ich trwania;
 - e) posiedzeń ZOPI;
 - 6) protokoły przyjęcia Projektu, jego zatwierdzenia i zamknięcia Kontraktu;
 - 7) zatwierdzony Projekt oraz dokumentacja powykonawcza jeżeli była wymagana.
2. Wszystkie protokoły sporządza się i podpisuje w dwóch jednobrzmiących egzemplarzach, po jednym dla każdej ze stron Kontraktu.

PKP POLSKIE LINIE KOLEJOWE S.A.**Procedura:
Bezpieczne projektowanie infrastruktury kolejowej
i zasady współpracy z projektantami**Nr procedury:
SMS-PW-09Data wydania:
26.09.2023

Wersja: 2.14

Tabela zmian

§ 14.

<i>Lp.</i>	<i>Strona/ punkt</i>	<i>Data</i>	<i>Zmiana</i>
1	2	3	4
1.	1	17.07.12r	Aktualizacja osoby zatwierdzającej
2.	4-5 / §3	17.07.12r	Aktualizacja regulacji wewnętrznych - usunięto punkty 8, 10, 12, dodano Ir-19 (a), Ig-1 (b), Ia-7 (c)
3.	8, 9 / §4	17.07.12r	Aktualizacja nazw oraz symboli literowych komórek i jednostek Spółki: zmiana „IRKU” na „IROK” (pkt. 6), dopisano „/przygotowania inwestycji” (pkt. 7)
4.	cała procedura	17.07.12r	Poprawki stylistyczne i interpunkcyjne
<i>Lp.</i>	<i>Paragraf / punkt</i>	<i>Data</i>	<i>Zmiana</i>
5.	§2/ - §4/13-15 §5/2. 1) §6/9.	10.09.13r	Usunięto Centrum Kolei Dużych Prędkości wraz z jednostkami organizacyjnymi
6.	§/2. 6)	10.09.13r	Usunięto nieaktualny akt prawny
7.	§3, §5/3	23.05.14r.	Aktualizacja regulacji prawnych. Korekta zapisu.
8.	§3, §4,	28.04.2015	Aktualizacja przywołanych regulacji prawnych oraz tabeli odpowiedzialności.

PKP POLSKIE LINIE KOLEJOWE S.A.

Procedura: Bezpieczne projektowanie infrastruktury kolejowej i zasady współpracy z projektantami

Nr procedury:
SMS-PW-09

Data wydania:
26.09.2023

Wersja: 2.14

Lp.	Strona/ punkt	Data	Zmiana
1	2	3	4
9.	§3, §4,	10.11.2015	Aktualizacja przywołanych regulacji prawnych oraz tabeli odpowiedzialności.
10.	§3 cała procedura	14.01.2016	Aktualizacja przywołanych regulacji prawnych. Korekta odsyłaczy do wykazu wewnętrznych przepisów.
11	§3/12a	20.12.2016	Przywołanie numeru Instrukcji Ir-19
12.	§3/12 b i c	22.05.2017	Aktualizacja przywołanego Zarządzenia Prezesa PKP PLK S.A.
13.	cała procedura	14.11.2017	Aktualizacja wynikająca ze zmian organizacyjnych w Centrum Realizacji Inwestycji oraz dostosowania zapisów m.in do zmian w przepisach oraz w dokumentach bazowych.
14.	§3/10 /e	16.12.2020	Przywołanie wytycznych Iop-1
	§4/1		Aktualizacja zapisu
15.	§4	25.08.2021	Aktualizacja zakresu obowiązków komórek organizacyjnych Centrum Realizacji Inwestycji wynikająca ze zmian organizacyjnych oraz zakresu odpowiedzialności komórek organizacyjnych Zakładów Linii Kolejowych w związku z realizacją niektórych projektów inwestycyjnych.
	§5		Dostosowanie zapisów do obowiązującego sposobu postępowania.

PKP POLSKIE LINIE KOLEJOWE S.A.

Procedura:
**Bezpieczne projektowanie infrastruktury kolejowej
i zasady współpracy z projektantami**

Nr procedury:
SMS-PW-09

Data wydania:
26.09.2023

Wersja: 2.14

<i>Lp.</i>	<i>Strona/ punkt</i>	<i>Data</i>	<i>Zmiana</i>
1	2	3	4
16.	§2	04.03.2022	Aktualizacja zapisu
17.	§4		Aktualizacja zapisów całego paragrafu
18.	§6, §7, §8,		Aktualizacja zapisów poprzez zastąpienie określenia „Projektant” na „Wykonawca”
19.	§9, §10		Aktualizacja zapisów całego paragrafu
20.	§3 pkt 10	19.05.2022	Aktualizacja tytułu instrukcji Ia-7
21.	cała procedura	23.02.2023	Aktualizacja i weryfikacja zapisów procedury wynikająca ze zmian organizacyjnych w Centrum Realizacji Inwestycji oraz Centrali Spółki. Przejęcie odpowiedzialności za procedurę przez Biuro Przygotowania Inwestycji.
22.	§3	26.09.2023	Aktualizacja dokumentacji związane z procedurą – dodano ppkt 13 w pkt 1.